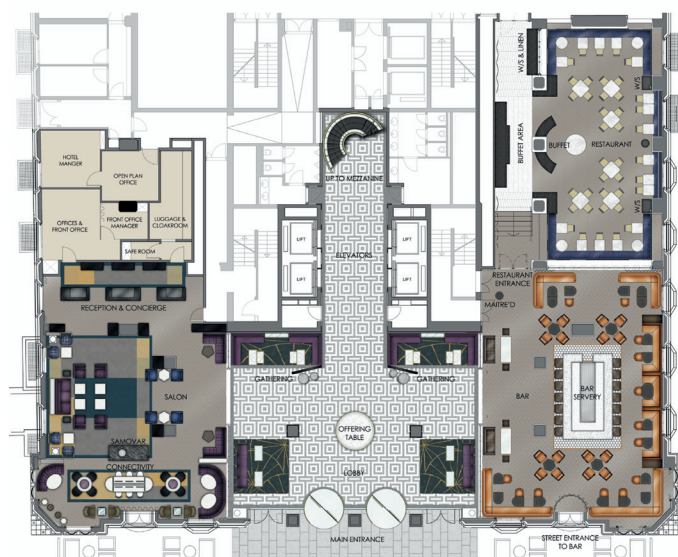


REFERENTIEPROJECTEN Hilton Vienna Plaza



HOTEL & GASTRONOMIE
Degelijkheid in nieuwe glans

Na bijna negen maanden verbouwen heeft het Hilton Vienna Plaza aan de Schottenring 11 de deuren weer geopend. Het in 1988 gebouwde design-hotel in Wenen is nu volledig gerenoveerd en in een eigentijdse interpretatie van de art deco-stijl heringericht. De ontwerpen zijn van de hand van de prestigieuze Londense designstudio Robert Angell. De badkamer van de 254 kamer en suites beschikken over stijlvol marmer en hoogwaardige sanitairproducten van Villeroy & Boch.



Bord

Projectnaam:	Hilton Vienna Plaza www.hiltonaustria.at
Plaats:	Wenen, Oostenrijk
Gereed:	September 2014
Opdrachtgever:	Hilton International Wien GmbH
Architecten:	Verbouwings- en moderniserings- maatregelen 2014: Robert Angell Design International, Londen www.robertangelldesigninternational.com
	in samenwerking met ACC Ziviltechniker, Wenen www.acc-zt.com
Planner:	TB Ing. Heiling GesmbH, Ternitz www.tb-heiling.at
Producten:	SQUARO EDGE 12 baden ARCHITECTURA onderbouwstafels SUBWAY 2.0 DirectFlush diepspoelcloset

Beeldmateriaal: Hilton Vienna Plaza
Planmateriaal: Robert Angell Design International

REFERENTIEPROJECTEN Hilton Vienna Plaza

Weense Ringstraße, ofwel "de Ring". Na de sloop van de middeleeuwse vestingen werd in 1865 begonnen met de bouw van de prachtige boulevard rond het historische centrum, waarmee de weg werd vrijgemaakt voor een belangrijke periode van de Weense architectuur: aan de 5,3 kilometer lange ringweg verschenen tal van monumentale gebouwen in de stijl van het historisme, zoals het Burgtheater, de Staatsopera en de beurs van Wenen aan de Schottenring. Schuin ertegenover bevindt zich het Hilton Vienna Plaza, één van de eerste adressen van Wenen.

Een plek vol geschiedenis

In 1872 werd aan de Schottenring 11 een luxueus hotel geopend dat in 1885 werd verbouwd voor de Weense politie. Aan het einde van de Tweede Wereldoorlog brandt het gebouw volledig af en pas 43 jaar later was het tijd voor een nieuw begin: Conrad Hilton opende in 1988 met het Hilton Vienna Plaza het eerste designhotel en het tweede van de tegenwoordig vier Hilton hotels in Oostenrijk (waarvan drie in Wenen). Het gebouw was ontworpen door de architect Kurt Hlavenczka. In 2015 vierde de Oostenrijkse hoofdstad het 150-jarige jubileum van de Ringstraße en hiermee ook van het volledig gerenoveerde, in herfst 2014 heropende luxueuze hotel. De nieuwste modernisering doet recht aan de bijzondere geschiedenis van de locatie en "combineert dit voor de reiziger met het comfort van de 21e eeuw," aldus Chris Webb, Director Interior Design Europe Hilton Worldwide. De gerenommeerde designstudio Robert Angell uit Londen heeft deze opdracht uitgevoerd.

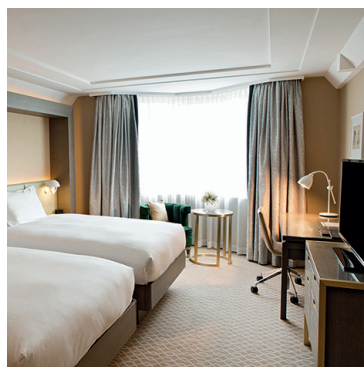
Degelijke materialen, versiering en reductie

Het driedelige gevelontwerp met verhoogd souterrain en de accenten op de hoeken grijpen terug op de typische architectuur van de Ringstraße uit de tijd van grote economische opbloei, eind 19e eeuw. Ook de blokrandbebouwing en de hoogte van het gebouw sluiten hierbij aan. De binnenarchitectuur van het gebouw verwijst naar het modernisme, waarmee de belangrijkste vertegenwoordigers Josef Hoffmann en Adolf Loos twee deels tegenstrijdige zienswijzen met elkaar verenigden. Dit is terug te vinden in de hoge ambachtelijke kwaliteit en het gebruik van hoogwaardige materialen, maar ook in functionaliteit en de afwezigheid van versieringen in woninginrichting en architectonische elementen. Art deco, dat medebepalend was voor de uitvoering van de Plaza, ontwikkelde zich in de jaren twintig en dertig van de vorige eeuw in navolging van de Jugendstil van Hoffmann: kostbare materialen zoals brons, ebbenhout, kristal, leer, marmer of zilver karakteriseren meubels en designobjecten. Ook de steeds terugkerende licht-donker-contrasten in het oppervlakontwerp, bijvoorbeeld in de royale lobby, waarvan de Carrara-marmeren vloer in zwart-wit patroon een echte blikvanger is.

Stijlvol totaalconcept

De 254 kamers en suites, die eveneens zijn uitgevoerd in een eigentijdse interpretatie van de art deco-stijl, zijn verdeeld over tien verdiepingen. De kamers variëren in grootte tussen 23 en 36 vierkante meter en zijn op de uiteenlopende behoeften van de gasten afgestemd. Marmer en bijpassende, hoogwaardige Villeroy & Boch onderbouwswastafels van de serie Architectura en baden van de serie Squaro Edge 12 behoren tot de standaarduitrusting van de badkamers. De penthouse-etage is gereserveerd voor de suites.

De grootste suite is de presidential suite van 154 vierkante meter met eigen woon-, werk- en eetgedeeltes en een afzonderlijke kleedruimte. Tevens beschikt het hotel over tien vergaderruimtes met volop daglicht voor maximaal 180 personen. De naam Hilton garandeert individuele service. In 2013 werd het Plaza onderscheiden met de World Travel Award als "Austria's Leading Hotel", in 2016 is het opnieuw genomineerd voor de WTA. Het totale concept is harmonieus en zorgt dankzij de exclusiviteit voor een uniek verblijf in de Oostenrijkse hoofdstad.



Beeldmateriaal: Hilton Vienna Plaza