

# SQUARO INFINITY

Fichier produit



# SQUARO INFINITY

Fichier produit – faits

## INFORMATIONS TECHNIQUES :

Avec Squaro Infinity, Villeroy & Boch présente une série de receveurs de douche innovants en Quarryl® qui peuvent être découpés à la demande en usine ou sur place.

### Diversité sur mesure pour une adaptabilité maximale

- 54 modèles de 1800 x 1000 à 800 x 700 mm
- Autres dimensions sur demande pouvant être découpées au millimètre près grâce à un système de lamelles
- Des découpes précises en biais et des évidements sont réalisables sur place ou en usine

### Design minimaliste

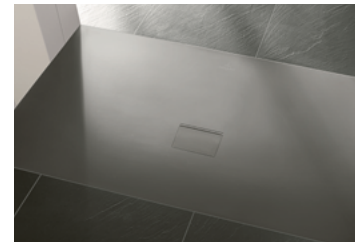
- Aspect ultraplat et sans ressaut
- Évacuation design intégrée à fleur : assortie à la couleur du receveur de douche et avec une baguette chromée ; particulièrement facile à nettoyer, amovible et par conséquent parfaitement fonctionnelle
- Capacité d'évacuation de 48 litres par minute conformément à la norme DIN 1253

### Choix de coloris avec une sécurité maximale

- Pour une esthétique sans interruption : 5 coloris assortis aux carreaux de sol Villeroy & Boch – anthracite, crème, gris, brun, stone white
- Catégorie antidérapante C la plus élevée avec une surface facile à nettoyer, conformément à la norme DIN 51097 : 1992-11

### Modes d'installation simples et sûrs

- 3 différents types d'installation pour un maximum de souplesse : à fleur de sol, sur le carrelage ou sur un support
- Montage standard simple



## EN RÉSUMÉ :



Précision, robustesse et sécurité grâce au Quarryl®, un matériau agréable au toucher



Produit garanti 10 ans



3 types de montages simples et rapides



Accès possible sans seuil



Catégorie antidérapante C (la plus élevée)

Instructions de montage sur :

YouTube



<https://www.youtube.com/watch?v=xVjwjTAoSTI>

# SQUARO INFINITY

Fichier produit - faits

## DIMENSIONS DISPONIBLES :

		Largeur en mm						
		700	750	800	900	1000	1100	1200
Largeur en mm	800	•	•	•	•	•	•	•
	900	•	•	•	•	•	•	•
	1000	•	•	•	•	•	•	•
	1100	•	•	•	•	•	•	•
	1200	•	•	•	•	•	•	•
	1300	•	•	•	•			
	1400	•	•	•	•	•		
	1500	•	•	•	•	•		
	1600	•	•	•	•	•		
	1700	•	•	•	•	•		
1800	•	•	•	•	•			

coupé  
 pas coupé

Adaptation dimensionnelle sur place sur :

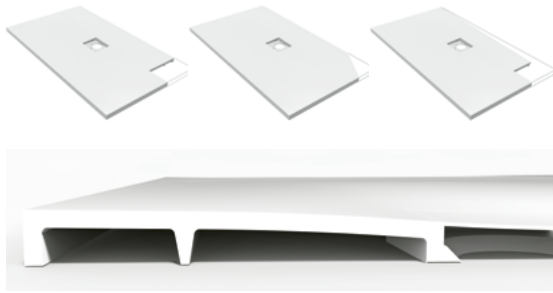
YouTube



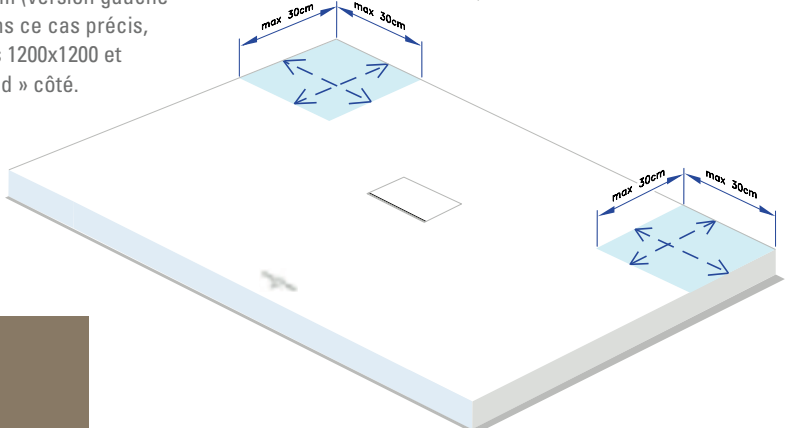
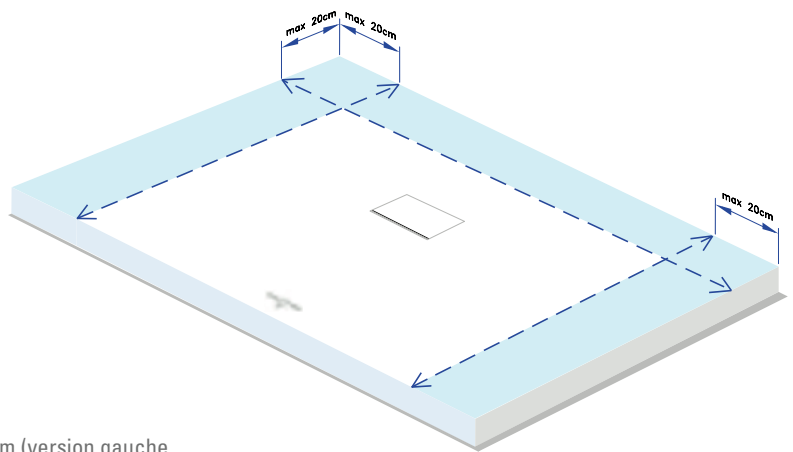
<https://www.youtube.com/watch?v=xVjwjTAoSTI>

## ADAPTATION DIMENSIONNELLE :

Des découpes au millimètre près (avec une tolérance de +/- -1 mm) sont possibles dans la zone marquée. Découpes en biais et évidement sur mesure réalisés en usine ou sur place.



Système de lamelles pour encore plus de robustesse et de stabilité



### ATTENTION :

Pour les dimensions 1000x1000, 1000x900, 900x900 et 900x800 mm (version gauche et droite) il y a uniquement une lamelle sur le « petit » côté. Dans ce cas précis, uniquement 10 cm peuvent être découpés. Pour les dimensions 1200x1200 et 1800x1000 mm (versions « B »), il y a deux lamelles sur le « grand » côté. Seulement 20 cm peuvent y être découpés. Toutes les autres dimensions ont juste une lamelle sur le grand côté. Là uniquement 10 cm sont découpables.

## COULEURS DISPONIBLES :



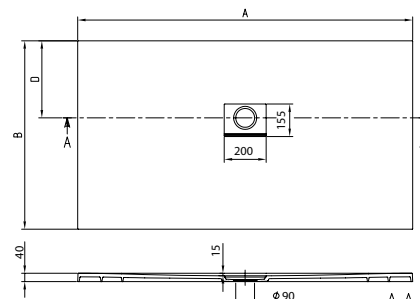
RW Stone White   1S Anthracite   2S Crème   3S Gris   4S Brun

# SQUARO INFINITY

Fichier produit - dimensions

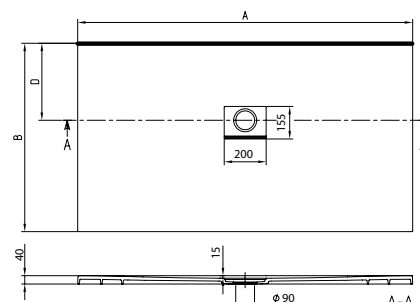
## MODÈLES STANDARD POUR MONTAGE UNIVERSEL :

Dimension	A	B	D	Code
180x100 cm	1800	1000	418	UDQ 1810 SQI 2V - XX
180x80 cm	1800	800	318	UDQ 1880 SQI 2V - XX
160x90 cm	1600	900	368	UDQ 1690 SQI 2V - XX
160x80 cm	1600	800	318	UDQ 1680 SQI 2V - XX
140x90 cm	1400	900	368	UDQ 1490 SQI 2V - XX
140x80 cm	1400	800	318	UDQ 1480 SQI 2V - XX
120x120 cm	1200	1200	518	UDQ 1212 SQI 1V - XX
120x90 cm	1200	900	368	UDQ 1290 SQI 2V - XX
120x80 cm	1200	800	318	UDQ 1280 SQI 2V - XX
100x100 cm	1000	1000	418	UDQ 1010 SQI 1V - XX
100x90 cm	1000	900	368	UDQ 1090 SQI 2V - XX
90x90 cm	900	900	368	UDQ 9090 SQI 1V - XX
90x80 cm	900	800	318	UDQ 9090 SQI 2V - XX



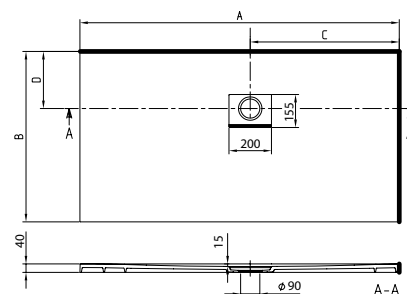
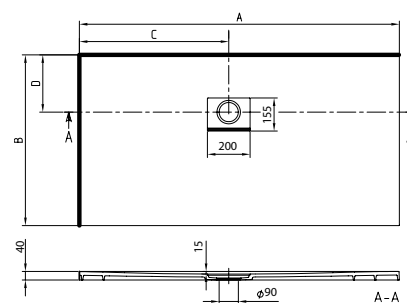
## GRAND CÔTÉ DÉCOUPÉ CONTRE LE MUR, POUR MONTAGE UNIVERSEL :

Dimension	A	B	D	Code
180x90 cm	1800	900	318	UDQ 1890 SQI 2BV - XX
180x75 cm	1800	750	268	UDQ 1875 SQI 2BV - XX
180x70 cm	1800	700	218	UDQ 1870 SQI 2BV - XX
160x75 cm	1600	750	268	UDQ 1675 SQI 2BV - XX
160x70 cm	1600	700	218	UDQ 1670 SQI 2BV - XX
140x75 cm	1400	750	268	UDQ 1475 SQI 2BV - XX
140x70 cm	1400	700	218	UDQ 1470 SQI 2BV - XX
120x100 cm	1200	1000	318	UDQ 1210 SQI 2BV - XX
120x75 cm	1200	750	268	UDQ 1275 SQI 2BV - XX
120x70 cm	1200	700	218	UDQ 1270 SQI 2BV - XX
100x80 cm	1000	800	268	UDQ 1080 SQI 2BV - XX
90x75 cm	900	750	268	UDQ 9075 SQI 2BV - XX
90x70 cm	900	700	218	UDQ 9070 SQI 2BV - XX



## MONTAGE EN ANGLE À GAUCHE / DROITE CONTRE LE MUR :

Dimension	A	B	C	D	Code
170x100 cm	1700	1000	800	418	UDQ 1710 SQI 2°V - XX
170x90 cm	1700	900	800	318	UDQ 1790 SQI 2°V - XX
170x80 cm	1700	800	800	318	UDQ 1780 SQI 2°V - XX
170x75 cm	1700	750	800	268	UDQ 1775 SQI 2°V - XX
170x70 cm	1700	700	800	218	UDQ 1770 SQI 2°V - XX
160x100 cm	1600	1000	700	418	UDQ 1610 SQI 2°V - XX
150x90 cm	1500	900	700	368	UDQ 1590 SQI 2°V - XX
150x80 cm	1500	800	700	318	UDQ 1580 SQI 2°V - XX
150x75 cm	1500	750	700	268	UDQ 1575 SQI 2°V - XX
150x70 cm	1500	700	700	218	UDQ 1570 SQI 2°V - XX
130x90 cm	1300	900	600	368	UDQ 1390 SQI 2°V - XX
130x80 cm	1300	800	600	318	UDQ 1380 SQI 2°V - XX
130x75 cm	1300	750	600	268	UDQ 1375 SQI 2°V - XX
130x70 cm	1300	700	600	218	UDQ 1370 SQI 2°V - XX
110x90 cm	1100	900	500	368	UDQ 1190 SQI 2°V - XX
110x80 cm	1100	800	500	318	UDQ 1180 SQI 2°V - XX
110x75 cm	1100	750	500	268	UDQ 1175 SQI 2°V - XX
110x70 cm	1100	700	500	218	UDQ 1170 SQI 2°V - XX
100x75 cm	1000	750	500	268	UDQ 1075 SQI 2°V - XX
100x70 cm	1000	750	500	218	UDQ 1070 SQI 2°V - XX
80x80 cm	800	800	500	318	UDQ 1010 SQI 1°V - XX
80x75 cm	800	750	500	268	UDQ 8075 SQI 2°V - XX
80x70 cm	800	700	500	218	UDQ 8070 SQI 2°V - XX



\* dans le code article

L – à gauche contre le mur | R – à droite contre le mur

\* Tous les modèles avec une bonde de 90 mm de diamètre

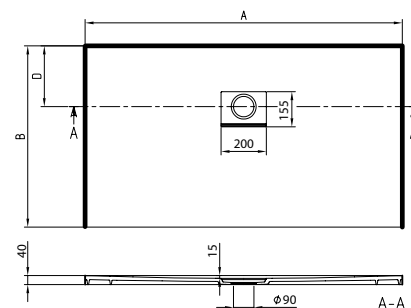
Le vidage Viega (code article 634 100) permet de réduire de 30 mm la hauteur de montage du receveur de douche. Attention : Cette bonde n'est pas conforme à la norme NF EN 274.

# SQUARO INFINITY

Fichier produit - dimensions

## MONTAGE A RAS DU SOL :

Größe	A	B	D	Artikelnummer
170 x 100 cm	1700	1000	418	UDQ 1710 SQI 2IV - XX
170 x 90 cm	1700	900	318	UDQ 1790 SQI 2IV - XX
170 x 80 cm	1700	800	318	UDQ 1780 SQI 2IV - XX
170 x 75 cm	1700	750	268	UDQ 1775 SQI 2IV - XX
170 x 70 cm	1700	700	218	UDQ 1770 SQI 2IV - XX
160 x 100 cm	1600	1000	418	UDQ 1610 SQI 2IV - XX
150 x 100 cm	1500	1000	418	UDQ 1510 SQI 2IV - XX
150 x 90 cm	1500	900	368	UDQ 1590 SQI 2IV - XX
150 x 80 cm	1500	800	318	UDQ 1580 SQI 2IV - XX
150 x 75 cm	1500	750	268	UDQ 1575 SQI 2IV - XX
150 x 70 cm	1500	700	218	UDQ 1570 SQI 2IV - XX
140 x 100 cm	1400	1000	418	UDQ 1410 SQI 2IV - XX
130 x 90 cm	1300	900	368	UDQ 1390 SQI 2IV - XX
130 x 80 cm	1300	800	318	UDQ 1380 SQI 2IV - XX
130 x 75 cm	1300	750	268	UDQ 1375 SQI 2IV - XX
130 x 70 cm	1300	700	218	UDQ 1370 SQI 2IV - XX
110 x 90 cm	1100	900	368	UDQ 1190 SQI 2IV - XX
110 x 80 cm	1100	800	318	UDQ 1180 SQI 2IV - XX
110 x 75 cm	1100	750	268	UDQ 1175 SQI 2IV - XX
110 x 70 cm	1100	700	218	UDQ 1170 SQI 2IV - XX
100 x 75 cm	1000	750	268	UDQ 1075 SQI 2IV - XX
100 x 70 cm	1000	700	218	UDQ 1070 SQI 2IV - XX
80 x 80 cm	800	800	318	UDQ 8080 SQI 1IV - XX
80 x 75 cm	800	750	268	UDQ 8075 SQI 2IV - XX
80 x 70 cm	800	700	218	UDQ 8070 SQI 2IV - XX



\* Tous les modèles avec une bonde de 90 mm de diamètre



# SQUARO INFINITY

Fichier produit - d'étanchéité

Les zones exposées à l'eau doivent être durablement protégées contre l'humidité. Il est particulièrement fréquent de constater des dommages provoqués par des fuites à l'intersection du rebord du receveur de douche et du mur ou du sol. Les joints en silicone appliqués sur ces endroits sont définis comme de véritables joints de maintenance et ont essentiellement des fonctions esthétiques et hygiéniques. En l'absence d'étanchéité supplémentaire derrière les joints en silicone, l'humidité peut pénétrer sous le receveur de douche et de là dans le bâtiment.

## NORMES ET RÉGLEMENTATIONS EN VIGUEUR :

L'étanchéité des appareils sanitaires est régie par les normes et réglementations suivantes :

- Agrément technique européen ETAG 022 « Revêtement d'étanchéité des murs et des sols dans les pièces humides »
- Fiche technique du ZDB « Étanchéité en adhérence »
- DIN 18195-5 « Étanchéité d'ouvrages »
- DIN 18534-1 : 2015-07 « Étanchéité intérieure »
- Réglementation en matière de bâtiment et clauses techniques de construction
- Fiche technique BIV et BEB
- ÖNORM B 2207 « Travaux de carrelage, de dallage et de pose de mosaïque, normalisation des contrats de service »

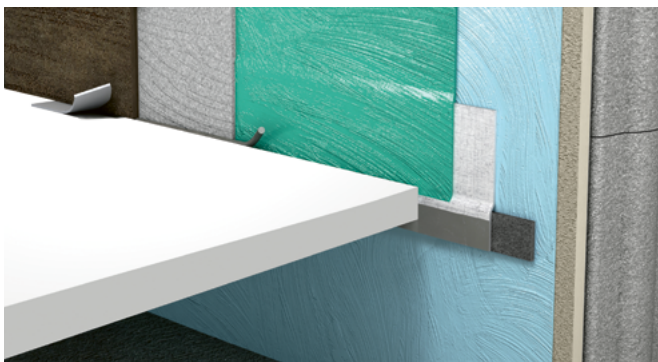
La classe de réclamation A0 (sols et murs) s'applique dans les salles de bains pour les surfaces directement et indirectement sollicitées et dans lesquelles l'eau de service et l'eau de nettoyage ne sont pas très fréquemment utilisées comme c'est le cas dans les salles bains privées.










### Remarque

Pour les receveurs de douche installés à eur et dont la hauteur du rebord est inférieure à 20 mm ainsi que pour les receveurs découpés, nous recommandons d'appliquer, sous le receveur, une étanchéité en adhérence conforme à l'agrément technique européen ETAG 022.

## ENCASTREMENT DU RECEVEUR DE DOUCHE EN ANGLE OU CONTRE UN MUR :

N'est pas prévu pour un encastrement à fleur



	Maçonnerie		Cordon rond d'étanchéité
	Crépi		Colle à carrelage
	Étanchéité en adhérence		Bande de séparation pour carrelage
	Ruban isolant phonique		Étanchéité en adhérence
	MEPA-Aquaproof		

### Kit MEPA Aquaproof pour installation en angle



Code article : 9409 07 00

Contenu :

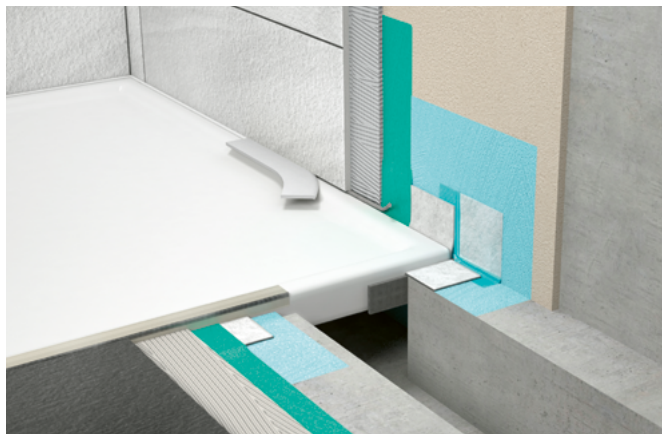
- 1 rouleau de ruban d'étanchéité pour receveur de douche
- 1 rouleau de ruban isolant phonique
- 1 rouleau de bandes de séparation pour carrelage
- 1 rouleau de pressage












# SQUARO INFINITY

Fichier produit - d'étanchéité

## RECEVEURS DE DOUCHE INSTALLÉS À FLEUR :

Ne convient pas aux receveurs de douche découpés



	Maçonnerie / chape		Angle d'étanchéité MEPA Aquaproof 3D
	Crépi		Étanchéité en adhérence
	Bande de séparation		Cordon rond d'étanchéité
	Étanchéité en adhérence		Colle à carrelage
	Ruban isolant phonique		Bande de séparation pour carrelage
	MEPA-Aquaproof		

### Kit MEPA Aquaproof pour installation à fleur



Code article : 9409 08 00

Contenu :

- 1 rouleau de ruban d'étanchéité pour receveur de douche (6m)
- 1 rouleau de ruban isolant phonique (6m)
- 1 rouleau de bandes de séparation pour carrelage (3,80m)
- 1 rouleau de pressage
- 3 angles d'étanchéité Aquaproof 3D

## LA SÉRIE DE RECEVEURS DE DOUCHE SQUARO INFINITY EST CONFORME AUX EXIGENCES SUIVANTES :

### Isolation acoustique

DIN 4109 « Isolation acoustique dans les bâtiments »

VDI 4100 « Isolation acoustique dans les bâtiments »

SIA 181 « Isolation acoustique dans les bâtiments »

### Propriétés antidérapantes

DIN 51097: 1992-11 « Vérification des revêtements de sol - zones humides de circulation pieds nus »

### Évacuation de l'eau

Conformément à la norme ETAG 022 „Certificat étanchéité en combinaison avec MEPA Aquaproof 3D“

Conformément à la norme NF EN 1253 « Avaloirs et siphons pour bâtiments »

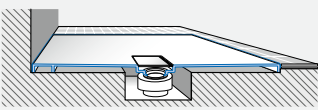
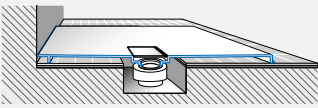
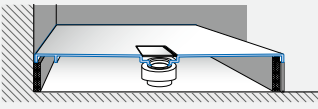
Rapports de contrôle consultables sur  
<http://pro.villeroy-boch.com/squaroinfinity> (Downloads)



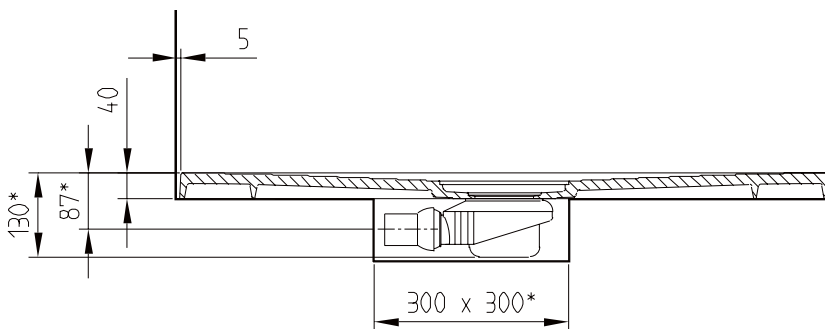
# SQUARO INFINITY

Fichier produit - options d'installation

## TABLEAU RÉCAPITULATIF :

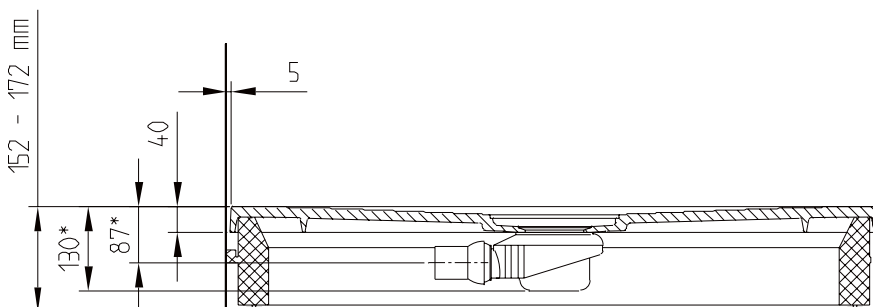
	CADRE DE MONTAGE EN ACIER Code article U91411400	CADRE DE MONTAGE EN STYRODUR CODE ARTICLE U91411000 (900 x 800 mm – 1000 x 1000 mm) CODE ARTICLE U91411100 (1200x800 mm–1800x1000 mm)	POSÉ AVEC SOUTIEN DES REBORDS
<p>À ras du sol</p> 	✓	✓	✓
<p>Posé sur le revêtement de sol</p> 	✗	✗	✓
<p>sur un socle</p> 	✓	✓	✓

## INSTALLATION POSÉE OU À RAS DU SOL :



\* Dimensions basées sur Viega Tempoplex Plus

## INSTALLATION AVEC CADRE DE MONTAGE EN STYRODUR :



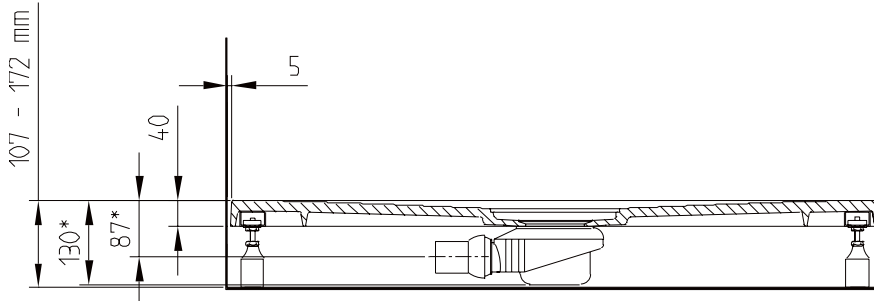
\* Dimensions basées sur Viega Tempoplex Plus



# SQUARO INFINITY

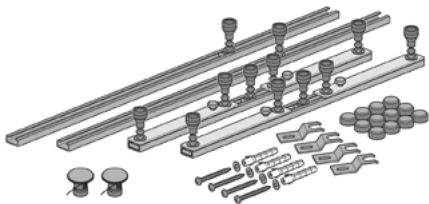
Fichier produit - options d'installation

## MONTAGE SUR CADRE D'ACIER :



\* Dimensions basées sur Viega Tempoplex Plus

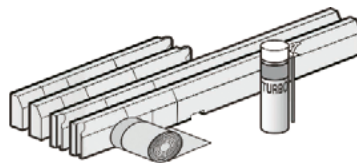
## ACCESSOIRES DE MONTAGE :



### Support de receveur de douche pour toutes les dimensions de Squaro Infinity

Le cadre peut être adapté aux dimensions du receveur. Réglable en hauteur (90 – 155 mm) avec pieds pour découplage acoustique. Disponible sur stock.

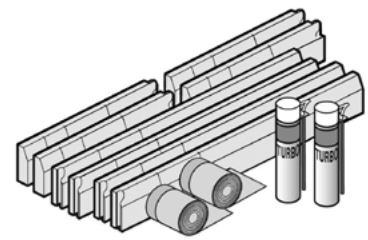
Code article U91411400



### Kit d'installation en Styrodur pour les petites dimensions

900 x 800 – 1000 x 1000 mm  
Support de bord en polystyrène réglable en hauteur (135 – 155 mm), avec joint d'étanchéité, mousse de montage et colle.

Code article U91411000



### Kit d'installation en Styrodur pour les grandes dimensions

1200 x 800 – 1800 x 1000 mm  
Support de bord en polystyrène réglable en hauteur (135 – 155 mm), avec joint d'étanchéité, mousse de montage et colle.

Code article U91411100

# SQUARO INFINITY

Fichier produit - faits

## ÉTENDUE DES FOURNITURES :

Instructions de montage Cache bonde dans la couleur mate assortie avec une baguette chromée.

Non fournis : Tous les receveurs de douche sont livrés sans support ni piétement.

Veillez commander séparément le kit d'installation et le piétement en polystyrène.

## CERTIFICATS DE CONTRÔLE :

Les receveurs de douche Squaro Infinity s'accompagnent des certificats de contrôle suivants :

- Étanchéité lors de l'utilisation du joint d'étanchéité MEPA-Aquaproof 3D avec le receveur de douche en céramique Subway Infinity délivré par SäureFliesner-Vereinigung e.V. Großburgwedel, 2017
- Niveau acoustique de l'installation et bruits d'impacts délivré par l'Institut Fraunhofer de physique du bâtiment, Stuttgart, 2017

## NETTOYAGE :

Informations sur le nettoyage peuvent être trouver ici.



La vidéo de nettoyage QUARYL  
<https://www.youtube.com/watch?v=U6XJFQJfuou>





# VILLEROY & BOCH

## ALLEMAGNE

Villeroy & Boch AG  
Unternehmensbereich Bad und Wellness  
Hauptverwaltung  
66693 Mettlach

Tél. +49 6864 81-0  
Fax +49 6864 81-1484

## AUTRICHE

Villeroy & Boch Austria GmbH  
Unternehmensbereich Bad und Wellness  
Mayrwiesstraße 19  
5000 Hallwang

Tél. +43 662 6602-00

## SUISSE

Villeroy & Boch Info-Center Lenzburg  
Unternehmensbereich Bad und Wellness  
Marktmattenstrasse 23  
5600 Lenzburg

Tél. +41 62 88638-60  
Fax +41 62 88638-62

9300 00 38 · 2018 Printed in Germany · Les variations de nuances et de dimensions correspondent aux normes habituelles de tolérance. Sous réserve de modifications du programme, des modèles et des coloris.

