



# UNIT FOUR UNIT FOUR WALL





La série UNIT FOUR en grès cérame porcelainé vilbostone propose un concept harmonieux destiné aux pièces d'habitation, cuisines, salles de bains et cages d'escalier. Ce concept est composé de quatre formats modulaires déclinés en six couleurs et pouvant être combinés entre eux. Son design moderne présente un caractère discrètement structuré qui associe tous les avantages du grès cérame porcelainé vilbostone de qualité supérieure.

Proposés dans les formats 30 x 30 cm, 30 x 60 cm et 60 x 60 cm, ces carreaux ingélifs et faciles à entretenir sont classés en catégorie antidérapante R10. La mosaïque 5 x 5 cm antidérapante R10 / B est parfaite pour les revêtements de sol dans les douches à l'italienne.

En ce qui concerne les couleurs, ce concept est articulé sur trois nuances chaudes de crème, grège et brun foncé ainsi que sur trois coloris plus froids en dégradés de gris clair, gris moyen et gris foncé.

La série murale en faïence UNIT FOUR WALL complète l'harmonie entre le sol et les murs. Ses couleurs claires en beige et gris s'accordent parfaitement avec les tonalités chaudes et froides des carreaux de sol. Déclinés en 30 x 60 cm et 20 x 60 cm, les carreaux muraux séduisent eux aussi par la sobriété de leur structure de béton pour l'aménagement des intérieurs épurés.

*Vier combineerbare modulaire formaten in zes kleuren: de vilbostone porcellanatoserie UNIT FOUR biedt een harmonisch concept voor woonruimten, keukens, badkamers en trappenhuizen. Het moderne oppervlakedesign laat een subtiel gestructureerd karakter zien, waarin alle voordelen van het hoogwaardige vilbostone porcellanato samenkomen.*

*De vorstbestendige, onderhoudsvriendelijke tegels in de formaten 30 x 30 cm, 30 x 60 cm en 60 x 60 cm zijn ingedeeld in stroefheidsklasse R10. Optimaal voor vlak ingebouwde douches is het mozaïek van 5 x 5 cm met R10/B.*

*Het kleurenpalet bestaat uit de drie warme kleuren creme, greige en donkerbruin en een tamelijk koel aandoende mengeling van licht-, middel- en donkergrijs.*

*De vormgeving van het interieur wordt afgestemd op de bijpassende wandserie UNIT FOUR WALL van aardewerk. In de lichte kleuren beige en grijs passen ze perfect bij de warme en koele kleurenschema's van de vloertegels. De wandtegels in de formaten 30 x 60 cm en 20 x 60 cm overtuigen met een optisch sobere betonstructuur voor strakke interieurs.*







Carreaux de sol | Vloertegels: UNIT FOUR grège | greige

Dans les escaliers, outre l'esthétique du revêtement, sa sécurité joue un rôle particulièrement important. UNIT FOUR propose des carreaux pour marches d'escalier en 30 x 60 cm avec des rainures sur leur bord avant pour qu'ils soient encore plus antidérapants.

*Naast de esthetische vormgeving speelt de veiligheid bij trappen een buitengewoon grote rol. UNIT FOUR biedt traptreden in 30 x 60 cm met ribbelstructuren aan de voorzijde en met extra antislip-effect.*

## Architecture durable | *Duurzaam bouwen*

Les carreaux de Villeroy & Boch sont en tous points conformes aux normes requises au niveau international en termes « d'architecture durable ». La société Villeroy & Boch Fliesen GmbH, avec tous ses sites de production, est le premier fabricant allemand de carreaux à s'être volontairement soumis au système de contrôle EMAS (Eco Management and Audit Scheme) qui est actuellement le système le plus sévère en matière de critères écologiques. La société est de surcroît titulaire du label EPD délivré en Allemagne par l'Institut pour la Construction et l'Environnement (IBU, Institut Bauen und Umwelt). C'est pourquoi les carreaux de Villeroy & Boch peuvent être mis en œuvre sur des chantiers qui sont classés comme architecture durable selon les normes BREEAM, LEED, DGNB ou autres déclarations internationales comparables.

*Tegels van Villeroy & Boch voldoen in elk opzicht aan de harde voorwaarden die internationaal worden gesteld aan 'duurzaam bouwen'. De firma V&B Fliesen GmbH onderwierp zich met al haar vestigingen als eerste Duitse fabrikant op eigen initiatief aan het momenteel strengste controlesysteem voor milieucriteria: EMAS (Eco Management and Audit Scheme). Het bedrijf is tevens onderscheiden met het EPD-label (milieu-productverklaring) van het IBU (instituut voor bouwen en milieu). De tegels van Villeroy & Boch kunnen dan ook worden gebruikt in gebouwen die volgens BREEAM, LEED, DGNB of vergelijkbare internationale certificeringssystemen zijn geclassificeerd voor duurzaam bouwen.*



# UNIT FOUR

vilbostoneplus

**vilbostone**  
Grès cérame porcelainé - Porcellanato

## Carreaux de fond en grès cérame porcelainé · *Basistegels van porcellanato*

Art. 2361 · 60 x 60 cm  
crème  
*creme*

grège  
*greige*

brun foncé  
*donkerbruin*

gris clair  
*lichtgrijs*

gris moyen  
*middelgrijs*

gris foncé  
*donkergrijs*



CT10  
✱ 90° R10

CT70  
✱ 90° R10

CT80  
✱ 90° R10

CT60  
✱ 90° R10

CT61  
✱ 90° R10

CT62  
✱ 90° R10

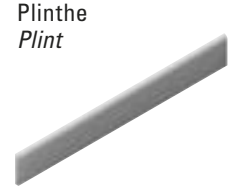
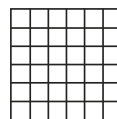
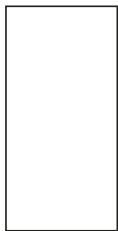
Art. 2360  
30 x 60 cm

Art. 2680<sup>1)</sup>  
30 x 60 cm

Art. 2363  
5 x 5 cm

Art. 2874  
30 x 60 cm

Art. 2873  
7,5 x 60 cm



CT10 · CT70 · CT80  
CT60 · CT61 · CT62  
✱ 90° R10

CT10 · CT70 · CT80  
CT60 · CT61 · CT62  
✱ 90° R10 B

CT10 · CT70  
CT80 · CT60  
CT61 · CT62  
✱ 90° R10 B

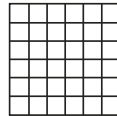
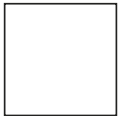
CT10 · CT70 · CT80  
CT60 · CT61 · CT62  
✱ 90° R10

Plinthe  
*Plint*  
CT10 · CT70  
CT80 · CT60  
CT61 · CT62  
✱ 90°

## Carreaux de fond en grès cérame porcelainé émaillé · *Basistegels van geglazuurd porcellanato*

Art. 2369  
30 x 30 cm

Art. 2706  
5 x 5 cm



CT10 · CT60 4  
CT70 3  
CT80 · CT61 2  
CT62 2  
✱ 90° R10

CT10 · CT60 4  
CT70 3  
CT80 · CT61 2  
CT62 2  
✱ 90° R10 B

# UNIT FOUR WALL

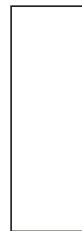
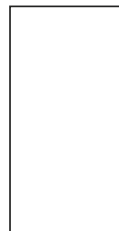
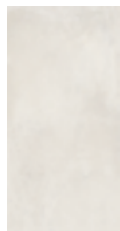
## Carreaux de fond en faïence · *Basistegels van aardewerk*

Art. 1590 · 30 x 60 cm  
beige  
*beige*

gris  
*grijs*

Art. 1599  
30 x 60 cm

Art. 1600  
20 x 60 cm



CT10 90°

CT60 90°

CT10 · CT60

CT10 · CT60

90° = Rectifié · *Gerectificeerd*  
✱ = Non géfif EN ISO 10545-12  
*Vorstbestendig DIN EN 10545-12*

<sup>1)</sup> = Fabrication sur demande. La quantité minimum est de 100 m<sup>2</sup>.  
Délai de livraison environ 6 semaines après commande.  
*Maatwerk productie. Minimale hoeveelheid 100 m<sup>2</sup>. Levertijd ca. 6 werkweken na ontvangst van de bestelling.*

2 3 4 = Groupe d'usure · *Slijtgroep*  
DIN EN ISO 10545-7

R10 = Propriétés antidérapantes dans les domaines industriels  
*Slipvastheid in de industriële sector*

B = Propriétés antidérapantes dans les zones pieds nus  
*Slipvastheid van vloeren die blootsvoets betreden worden*

1 2 3 4 = Variation chromatique · *Kleurwisseling*

# V&B Fliesen GmbH

*Rotensteiner Weg  
D-66663 Merzig  
E-Mail: [info@vb-fliesen.com](mailto:info@vb-fliesen.com)*

9108 W110 - 06/16

Les écarts de couleur et de dimension se situent dans les tolérances usuelles. Nous nous réservons le droit de procéder à des modifications de gammes, de modèles et de coloris.  
Kleur- en dimensieafwijkingen voldoen aan de gebruikelijke toleranties. Assortiments-model- en kleurveranderingen voorbehouden.

