

SQUARO INFINITY

Produktdatenblatt



SQUARO INFINITY

Produktdatenblatt - Fakten

TECHNISCHE INFORMATIONEN:

Mit Squaro Infinity präsentiert Villeroy & Boch eine innovative Duschwannenfamilie aus Quaryl®, die auf Wunsch ab Werk oder vor Ort individuell zugeschnitten werden kann.

Millimetergenaue Vielfalt, maximale Anpassungsfähigkeit

- 54 Modelle von 1800 x 1000 bis 800 x 700 mm
- Weitere Größen durch Lamellentechnologie auf Wunsch millimetergenau zuschneidbar
- Maßgenaue Ausschnitte von Schrägen und Aussparungen vor Ort oder ab Werk möglich.

Minimalistisches Design

- Ultraflache, randlose Optik
- Flächenbündig integrierter Design-Ablauf: farblich auf die Duschwanne abgestimmt und mit verchromter Leiste veredelt; besonders leicht zu reinigen, herausnehmbar, dadurch absolut funktional
- Ablaufleistung mit 48l/min gemäß DIN 1253

Farbauswahl mit maximaler Sicherheit

- Für eine durchgehende Optik: 4 Farben passend zu den Villeroy & Boch Bodenfliesen - Anthrazit, Crème, Grau, Stone White
- Höchste Antirutsch-Klasse C mit reinigungsfreundlicher Oberfläche nach DIN 51097: 1992-11

Einfache und sichere Installation

- 3 Einbauvarianten für maximale Flexibilität:
flächenbündiger Einbau, Aufbau auf Fliesen, Aufbau auf Sockel
- Einfache Standardmontage



AUF EINEN BLICK:



Präzise, robust und sicher durch hautsympathisches Material Quaryl®



10 Jahre Produktgarantie



Einfache und schnelle Installation in 3 Einbauweisen



Schwellenloser Einstieg möglich



Höchste Antirutsch-Klasse C



Schneidbar vor Ort

Montageanleitung auf:

YouTube



<https://www.youtube.com/watch?v=xVjwjTAoSTI>

SQUARO INFINITY

Produktdatenblatt - Fakten

VORHANDENE GRÖSSEN:

		Breite in mm						
		700	750	800	900	1000	1100	1200
Länge in mm	800	•	•	•	•	•	•	•
	900	•	•	•	•	•	•	•
	1000	•	•	•	•	•	•	•
	1100	•	•	•	•	•	•	•
	1200	•	•	•	•	•	•	•
	1300	•	•	•	•			
	1400	•	•	•	•	•		
	1500	•	•	•	•	•		
	1600	•	•	•	•	•		
	1700	•	•	•	•	•		
1800	•	•	•	•	•			

geschnitten
 ungeschnitten

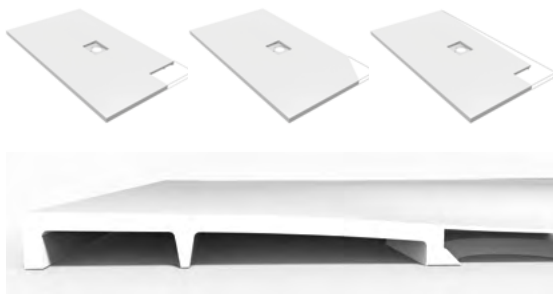
Maßanpassung vor Ort auf:



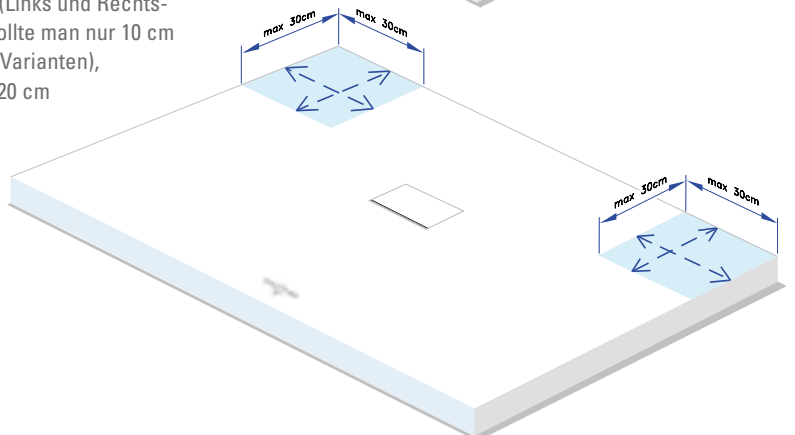
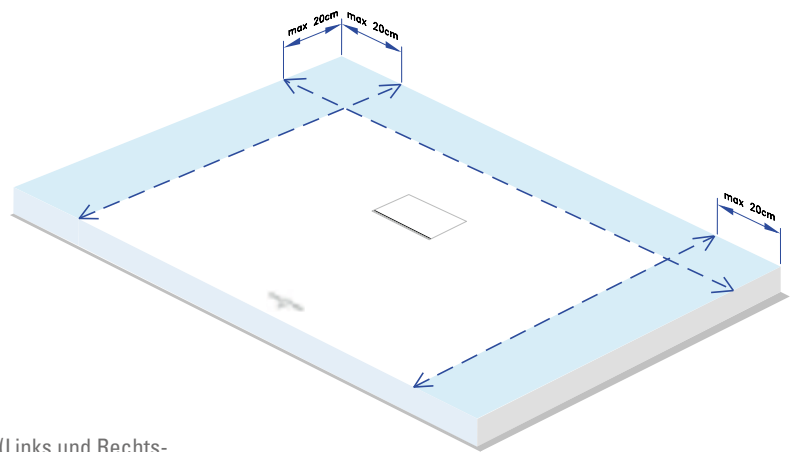
<https://www.youtube.com/watch?v=xVjwjTAoSTI>

MASSANPASSUNG:

Millimetergenauer Zuschnitt (Schneidtoleranz +/-1 mm) im markierten Schneidbereich möglich. Schrägschnitte und maßgenaue Aussparungen ab Werk oder vor Ort.



Lamellen-Technologie für noch mehr Robustheit und Stabilität



ACHTUNG:

Bei den Größen 1000x1000, 1000x900, 900x900 und 900x800 mm (Links und Rechts-Varianten), gibt es nur eine Rippe an der „kurzen“ Seite. Hier sollte man nur 10 cm schneiden. Bei den Größen 1200x1200 und 1800x1000 mm („B“-Varianten), gibt es zwei Rippen an der „langen“ Seite. Nur hier sollte man 20 cm schneiden. Alle anderen Maße haben eine Rippe an der langen Seite. Daher sollte man hier nur 10 cm schneiden.

VERFÜGBARE FARBEN:



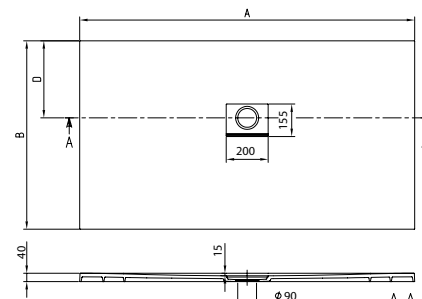
RW Stone White 1S Anthracite 2S Crème 3S Grey

SQUARO INFINITY

Produktdatenblatt - Größen

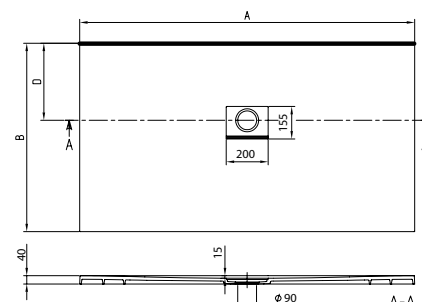
STANDARD-MODELLE, UNIVERSAL EINBAUBAR:

Größe	A	B	D	Artikelnummer
180x100 cm	1800	1000	418	UDQ 1810 SQI 2V - XX
180x80 cm	1800	800	318	UDQ 1880 SQI 2V - XX
160x90 cm	1600	900	368	UDQ 1690 SQI 2V - XX
160x80 cm	1600	800	318	UDQ 1680 SQI 2V - XX
140x90 cm	1400	900	368	UDQ 1490 SQI 2V - XX
140x80 cm	1400	800	318	UDQ 1480 SQI 2V - XX
120x120 cm	1200	1200	518	UDQ 1212 SQI 1V - XX
120x90 cm	1200	900	368	UDQ 1290 SQI 2V - XX
120x80 cm	1200	800	318	UDQ 1280 SQI 2V - XX
100x100 cm	1000	1000	418	UDQ 1010 SQI 1V - XX
100x90 cm	1000	900	368	UDQ 1090 SQI 2V - XX
90x90 cm	900	900	368	UDQ 9090 SQI 1V - XX
90x80 cm	900	800	318	UDQ 9090 SQI 2V - XX



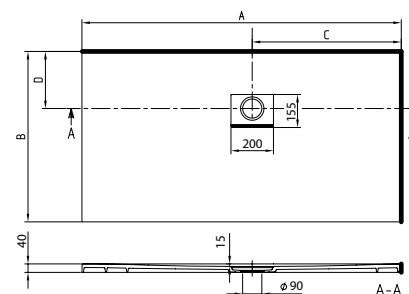
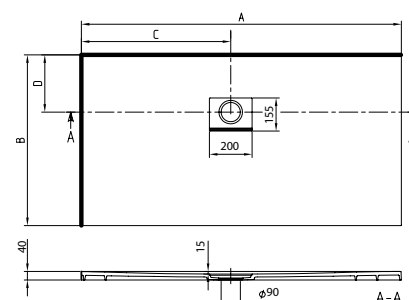
LANGE SEITE GESCHNITTEN AN DER WAND, UNIVERSAL EINBAUBAR:

Größe	A	B	D	Artikelnummer
180x90 cm	1800	900	318	UDQ 1890 SQI 2BV - XX
180x75 cm	1800	750	268	UDQ 1875 SQI 2BV - XX
180x70 cm	1800	700	218	UDQ 1870 SQI 2BV - XX
160x75 cm	1600	750	268	UDQ 1675 SQI 2BV - XX
160x70 cm	1600	700	218	UDQ 1670 SQI 2BV - XX
140x75 cm	1400	750	268	UDQ 1475 SQI 2BV - XX
140x70 cm	1400	700	218	UDQ 1470 SQI 2BV - XX
120x100 cm	1200	1000	318	UDQ 1210 SQI 2BV - XX
120x75 cm	1200	750	268	UDQ 1275 SQI 2BV - XX
120x70 cm	1200	700	218	UDQ 1270 SQI 2BV - XX
100x80 cm	1000	800	268	UDQ 1080 SQI 2BV - XX
90x75 cm	900	750	268	UDQ 9075 SQI 2BV - XX
90x70 cm	900	700	218	UDQ 9070 SQI 2BV - XX



ECK-EINBAU LINKS/RECHTS GEGEN WAND:

Größe	A	B	C	D	Artikelnummer
170x100 cm	1700	1000	800	418	UDQ 1710 SQI 2*V - XX
170x90 cm	1700	900	800	318	UDQ 1790 SQI 2*V - XX
170x80 cm	1700	800	800	318	UDQ 1780 SQI 2*V - XX
170x75 cm	1700	750	800	268	UDQ 1775 SQI 2*V - XX
170x70 cm	1700	700	800	218	UDQ 1770 SQI 2*V - XX
160x100 cm	1600	1000	700	418	UDQ 1610 SQI 2*V - XX
150x90 cm	1500	900	700	368	UDQ 1590 SQI 2*V - XX
150x80 cm	1500	800	700	318	UDQ 1580 SQI 2*V - XX
150x75 cm	1500	750	700	268	UDQ 1575 SQI 2*V - XX
150x70 cm	1500	700	700	218	UDQ 1570 SQI 2*V - XX
130x90 cm	1300	900	600	368	UDQ 1390 SQI 2*V - XX
130x80 cm	1300	800	600	318	UDQ 1380 SQI 2*V - XX
130x75 cm	1300	750	600	268	UDQ 1375 SQI 2*V - XX
130x70 cm	1300	700	600	218	UDQ 1370 SQI 2*V - XX
110x90 cm	1100	900	500	368	UDQ 1190 SQI 2*V - XX
110x80 cm	1100	800	500	318	UDQ 1180 SQI 2*V - XX
110x75 cm	1100	750	500	268	UDQ 1175 SQI 2*V - XX
110x70 cm	1100	700	500	218	UDQ 1170 SQI 2*V - XX
100x75 cm	1000	750	500	268	UDQ 1075 SQI 2*V - XX
100x70 cm	1000	750	500	218	UDQ 1070 SQI 2*V - XX
80x80 cm	800	800	500	318	UDQ 1010 SQI 1*V - XX
80x75 cm	800	750	500	268	UDQ 8075 SQI 2*V - XX
80x70 cm	800	700	500	218	UDQ 8070 SQI 2*V - XX



* in Artikelnummer

L – Links gegen die Wand | R – Rechts gegen die Wand

* Ablauf bei allen Modellen Ø 90 mm

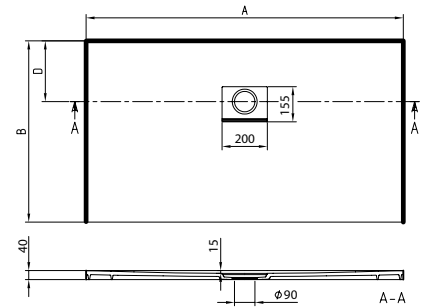
Die Einbauhöhe der Duschwanne kann bei Verwendung der Ablaufgarnitur Viega Art.Nr. 634 100 um 30 mm reduziert werden. Achtung: Diese Ablaufgarnitur entspricht nicht EN 274.

SQUARO INFINITY

Produktdatenblatt - Größen

ECK-EINBAU LINKS/RECHTS GEGEN WAND:

Größe	A	B	D	Artikelnummer
170 x 100 cm	1700	1000	418	UDQ 1710 SQI 2IV - XX
170 x 90 cm	1700	900	318	UDQ 1790 SQI 2IV - XX
170 x 80 cm	1700	800	318	UDQ 1780 SQI 2IV - XX
170 x 75 cm	1700	750	268	UDQ 1775 SQI 2IV - XX
170 x 70 cm	1700	700	218	UDQ 1770 SQI 2IV - XX
160 x 100 cm	1600	1000	418	UDQ 1610 SQI 2IV - XX
150 x 100 cm	1500	1000	418	UDQ 1510 SQI 2IV - XX
150 x 90 cm	1500	900	368	UDQ 1590 SQI 2IV - XX
150 x 80 cm	1500	800	318	UDQ 1580 SQI 2IV - XX
150 x 75 cm	1500	750	268	UDQ 1575 SQI 2IV - XX
150 x 70 cm	1500	700	218	UDQ 1570 SQI 2IV - XX
140 x 100 cm	1400	1000	418	UDQ 1410 SQI 2IV - XX
130 x 90 cm	1300	900	368	UDQ 1390 SQI 2IV - XX
130 x 80 cm	1300	800	318	UDQ 1380 SQI 2IV - XX
130 x 75 cm	1300	750	268	UDQ 1375 SQI 2IV - XX
130 x 70 cm	1300	700	218	UDQ 1370 SQI 2IV - XX
110 x 90 cm	1100	900	368	UDQ 1190 SQI 2IV - XX
110 x 80 cm	1100	800	318	UDQ 1180 SQI 2IV - XX
110 x 75 cm	1100	750	268	UDQ 1175 SQI 2IV - XX
110 x 70 cm	1100	700	218	UDQ 1170 SQI 2IV - XX
100 x 75 cm	1000	750	268	UDQ 1075 SQI 2IV - XX
100 x 70 cm	1000	700	218	UDQ 1070 SQI 2IV - XX
80 x 80 cm	800	800	318	UDQ 8080 SQI 1IV - XX
80 x 75 cm	800	750	268	UDQ 8075 SQI 2IV - XX
80 x 70 cm	800	700	218	UDQ 8070 SQI 2IV - XX



* Ablauf bei allen Modellen Ø 90 mm

AUFMASS & SONDERFORMEN:

Preisliste 2021 - Badtechnik | Badmöbel | Wellness

SQUARO INFINITY BESTELLFORMULAR

4 von 6 Seiten

Customer-Informationen:
 Name: _____
 Ansprechpartner: _____
 PLZ/Ort: _____
 Telefon: _____
 Fax: _____
 E-Mail: _____
 Unterschrift: _____

Achtung: Die Länge und Breite sind die tatsächliche Größe der gewiesenen Duschwanne. Bitte in jedem Fall eine entsprechende Dichtungsflange von 3 mm bei der Planung berücksichtigen.
 Artikelnummer: _____
 Länge A (siehe Auswahlmöglichkeiten): _____ mm (Standard 0-1 mm)
 Breite B (siehe Auswahlmöglichkeiten): _____ mm (Standard 0-1 mm)

Auswahlmöglichkeiten: _____ = zehnteiliges Format
 15 (Antrich) 20 (Cristal) 30 (Cristal) 40 (Eloxiert) 100 (Glass mit Glas)

Auswahl für Stanzmaße und Aufhängemontage

Installationsposition:

Links Aufhängung (siehe Seite geschliffen und in der Wand gelassen, Reineinbauelemente integriert oder auf dem Boden)
 Rechts Aufhängung (siehe links geschliffen und in der Wand gelassen, Reineinbauelemente integriert oder auf dem Boden)
 Rückwandaufhängung (siehe Seite geschliffen und in der Wand gelassen, Reineinbauelemente integriert oder auf dem Boden)
 Freistehend (siehe Seite geschliffen und in der Wand gelassen, Reineinbauelemente integriert oder auf dem Boden)

* Bei Veranlassung auf dem Boden lautet die Länge (A) auf die Größe (Standard-Modelle unverändert) siehe Seite 413.

Auswahl Sonderformen

Installationsposition:

Siehe Zeichnung herkömmlich Siehe Zeichnung herkömmlich Siehe Zeichnung herkömmlich

Referenz-Nr.	Standardmaß bei 90°
100 x 100	1000 x 1000
100 x 90	1000 x 900
100 x 80	1000 x 800
100 x 75	1000 x 750
100 x 70	1000 x 700
150 x 100	1500 x 1000
150 x 90	1500 x 900
150 x 80	1500 x 800
150 x 75	1500 x 750
150 x 70	1500 x 700
170 x 100	1700 x 1000
170 x 90	1700 x 900
170 x 80	1700 x 800
170 x 75	1700 x 750
170 x 70	1700 x 700

Artikelnummer **Preisangabe** **Table (C)** **Ablauf A** **Ablauf B** **Ablauf C** **15, 20, 30, 40, 100** **Pa**

UDQ 1710 SQI 2IV - XX € 1.100,- 15 30 200 x 100 1.100,- €

UDQ 1790 SQI 2IV - XX € 1.100,- 15 30 200 x 100 1.100,- €

UDQ 1780 SQI 2IV - XX € 1.100,- 15 30 200 x 100 1.100,- €

Preisliste 2021 - Badtechnik | 100 x 100 und 150 x 100 sind nicht möglich.

Die Einbauhöhe der Duschwanne kann bei Verwendung der Ablaufgarnitur Viega Artikel-Nr. 634 100 um 30 mm reduziert werden. Achtung: Diese Ablaufgarnitur entspricht nicht EN 274.

Aufmaß und Sonderformen bitte mit Bestellformular bestellen.
pro.villeroy-boch.com/squaroinfinity-bestellformular



SQUARO INFINITY

Produktdatenblatt - Abdichtung

Wasserbelastete Flächen müssen dauerhaft vor Nässe geschützt werden. Besonders häufig kommt es an der Schnittstelle zwischen Wannenrand von Duschwannen und der Wand bzw. dem Boden zu Undichtigkeiten und somit zu Schadensfällen. Silikonfugen an dieser Stelle sind als reine Wartungsfugen definiert und dienen vorrangig optischen sowie hygienischen Zwecken. Ohne eine zusätzliche Abdichtung hinter der Silikonfuge kann Feuchtigkeit unter die Wanne und damit in den Baukörper eindringen.

GELTENDE NORMEN UND VORSCHRIFTEN

Die Abdichtung von Sanitärprodukten ist in folgenden Normen und Vorschriften geregelt:

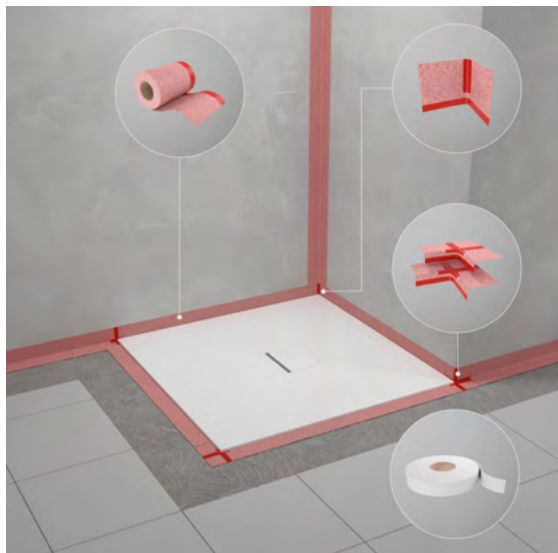
- ETAG 022 „Abdichtung für Wände und Böden in Nassräumen“
- ZDB-Merkblatt „Verbundabdichtungen“
- DIN 18195-5 „Bauwerksabdichtungen“
- DIN 18534-1:2015-07 „Abdichtung von Innenräumen“
- Bauregelliste & Technische Baubestimmungen
- BIV- und BEB-Merkblatt
- ÖNORM B 2207 „Fliesen-, Platten- und Mosaiklegearbeiten - Werkvertragsnorm“

In seinem Prüfbericht vom 07.11.2019 bestätigt das Institut für Wand- und Bodenbeläge der SäureFlieser-Vereinigung e.V. die Wannendichtigkeit des kombinierten Einsatzes des Dichtbands Sopro WannenDicht-System mit der Duschwanne Squaro Infinity.

Für Badezimmer gilt die Beanstandungsklasse A0 (Wand- und Bodenbereich) für direkt und indirekt beanspruchte Flächen, in denen nicht sehr häufig mit Brauch- und Reinigungswasser umgegangen wird, z. B. im häuslichen Badezimmer.

Hinweis: Bei flächenbündig montierten Duschwannen mit einer Randhöhe von weniger als 20 mm sowie bei geschnittenen Duschwannen empfehlen wir, eine Verbundabdichtung gemäß ETAG 022 unterhalb der Duschwanne aufzubringen.

AUFBAU ABDICHT-SET

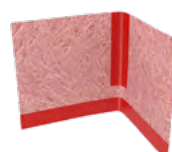


- Attraktive Komplettlösung mit einzigartigen Formteilen für eine Vielzahl von anspruchsvollen Einbausituationen
- Leichte und schnelle Verarbeitung durch gebrauchsfertige Komponenten
- Silikon und Quarylverträglich, alterungsbeständig und unverrottbar, Alkalibeständig
- Dünnschichtiger Aufbau, erleichtert die nachfolgende Fliesenverlegung
- Multifunktionale Formteile mit flexibler Dehnzone und butylfreie Selbstklebestreifen die sich ideal an alle Duschwannen und alle gängigen Wandradien sowie den Untergrund anpassen
- Wasserdichte Einbindung der Dusch- oder Badewanne in die Flächenabdichtung; **keine Abdichtung hinter oder unter der Wanne mehr erforderlich**
- Im System geprüft (allgemeines bauaufsichtliches Prüfzeugnis) mit einer Vielzahl von Komponenten
- Auch bei geschnittenen Duschwannen einsetzbar mit Abdichtung, welche unter einer Wanne zusätzlich geplant werden
- Bei geschnittenen Duschwannen empfehlen wir eine horizontale Abdichtung unterhalb der Duschwanne
- Selbstklebendes, flexibles Schallschutzband zur Reduzierung des Körperschallpegels

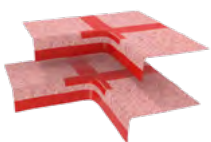
Abdicht-Set für alle Duschwannenmodelle und Einbausituationen bestehend aus:



Wannendichtband (6 m) – Dünnschichtiger Aufbau, erleichtert die nachfolgende Fliesenverlegung und sorgt für die ganzseitige Abdichtung



Wannendichtecken (4 Stück) – für den Ecksatz mit flexibler Dehn-Zone die sich ideal an alle gängigen Wandradien sowie den Untergrund im Nischenbereich anpassen



Wannendicht-Multiecken (2 Stück) – Multifunktionales Formteil mit butylfreien Selbstklebestreifen zum Einsatz im flächenbündigen Bereich

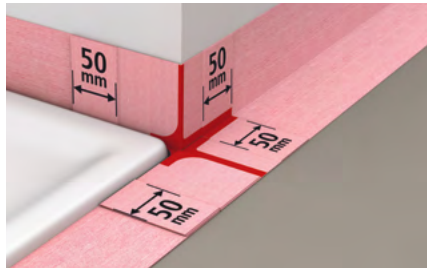
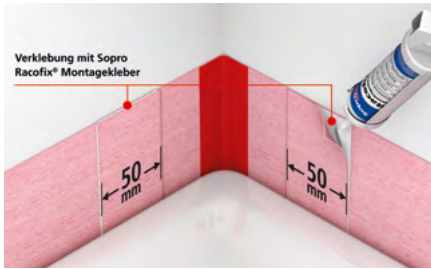


Schallschutzband (6 m) – Selbstklebendes, flexibles Schallschutzband zur Reduzierung des Körperschallpegels für die umlaufenden Schallschutzisolierung

SQUARO INFINITY

Produktdatenblatt - Abdichtung

Abdicht-Set für alle Duschwannenmodelle und Einbausituationen bestehend aus:

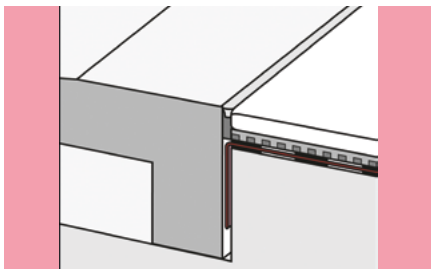


VERARBEITUNG:

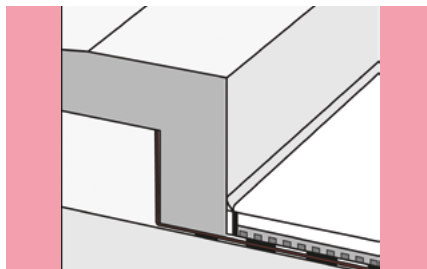
1. Zuerst sollte der Wannenrand von Verunreinigungen, Fetten und haftungsmindernden Substanzen befreit werden
2. Wannendichtbänder auf die benötigte Größe zurechtschneiden. Die Überlappung der Bänder- und Formteile muss hierbei mindestens 50 mm betragen und mit Racofix Montagekleber wasserdicht miteinander verklebt werden.
3. Die WannendichtEcke mittig an die Wannenecke ankleben. Durch die flexible Zone der WannendichtEcke können verschiedene Wanneneckradien abgedeckt und somit eine wasserdichte Verklebung erzielt werden. Da die WannendichtEcke in einem 90°-Winkel ausgebildet ist, lässt sie sich einfach in die Wandecke einkleben.
4. Wenn die Duschwanne in einer Flucht mit einer Wandecke eingebaut wird, müssen an der Wannenecke zwei WannendichtMultiecken an gleicher Stelle hintereinander angeklebt werden. Bei der Montage werden die beiden Formteile miteinander verschnitten und eingedichtet
5. Bänder und Formteile nach dem Ankleben an den Wannenrand nach innen einschlagen und mit Klebeband bis zum Einbau provisorisch fixieren
6. Nach dem Einbau der Duschwanne die Überlappungen mit Racofix Montagekleber dicht verkleben
7. Bänder und Formteile in den Verbundabdichtungsstoff einarbeiten und anschließend in zwei Schichten überarbeiten

EINBAUSITUATIONEN:

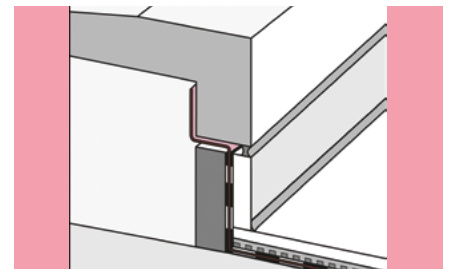
Montage flächenbündig mit Fliese



Montage auf Fliese

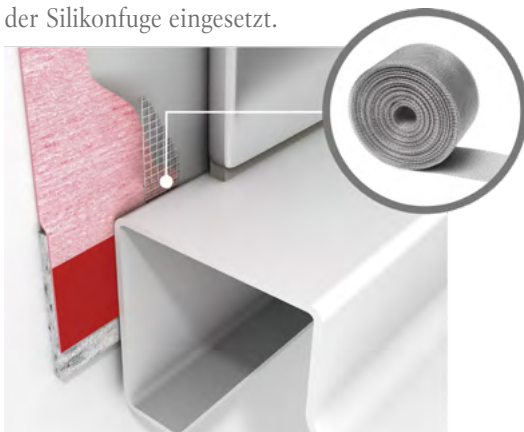


Montage auf Sockel



OPTIONALES MONTAGEZUBEHÖR SOPRO:

Schnitt-Schutz-Band im Bereich der Silikonfuge eingesetzt.



Racofix®
Montagekleber
RMK 818



Racofix®
Montagekleber S
MKS 819



TurboDichtSchlämme
2-K TDS 823

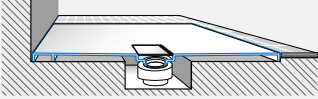
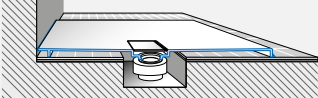
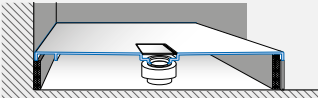


Sopro Schnitt-
SchutzBand
SB 113

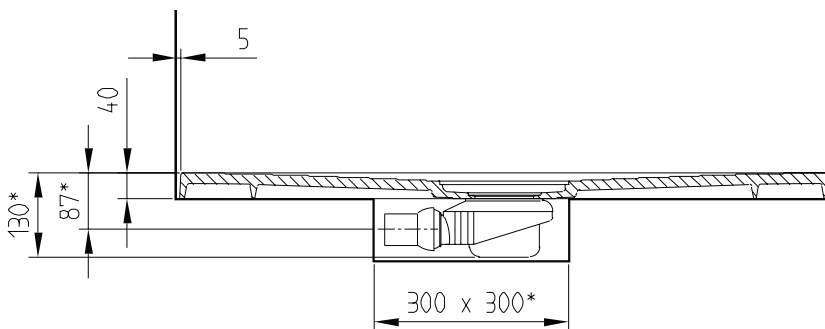
SQUARO INFINITY

Produktdatenblatt - Installationsmöglichkeiten

ÜBERSICHT:

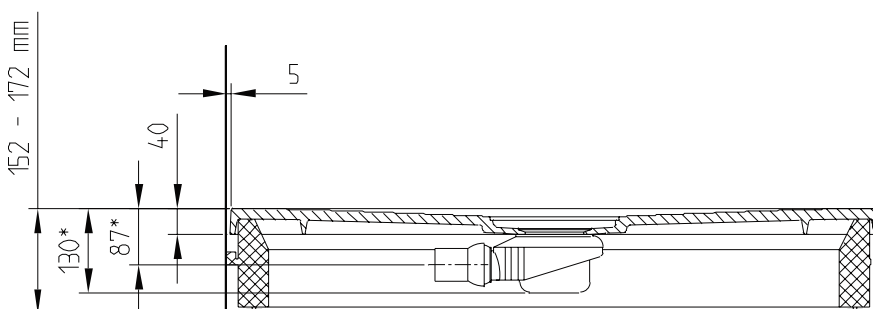
	VIFRAME-MONTAGERAHMEN Art. Nr. U91412300 und U91412400	INSTALLATIONSSET STYRODUR Art. Nr. U91411000 (900x800 mm – 1000x1000 mm) Art. Nr. U91411100 (1200x800 mm – 1800x1000 mm)	AUFLIEGEND MIT RANDUNTERSTÜTZUNG
Bodengleich 	✓	✓	✓
Aufliegend auf Bodenbelag 	✗	✗	✓
auf Sockel 	✓	✓	✓

MONTAGE AUFLIEGEND ODER BODENGLEICH:



* Maße basieren auf dem Ablauf Viega Tempoplex Plus

MONTAGE MIT EINBAURAHMEN STYRODUR:

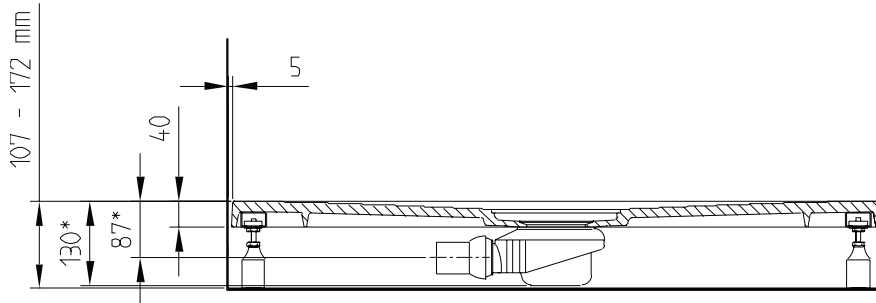


* Maße basieren auf dem Ablauf Viega Tempoplex Plus

SQUARO INFINITY

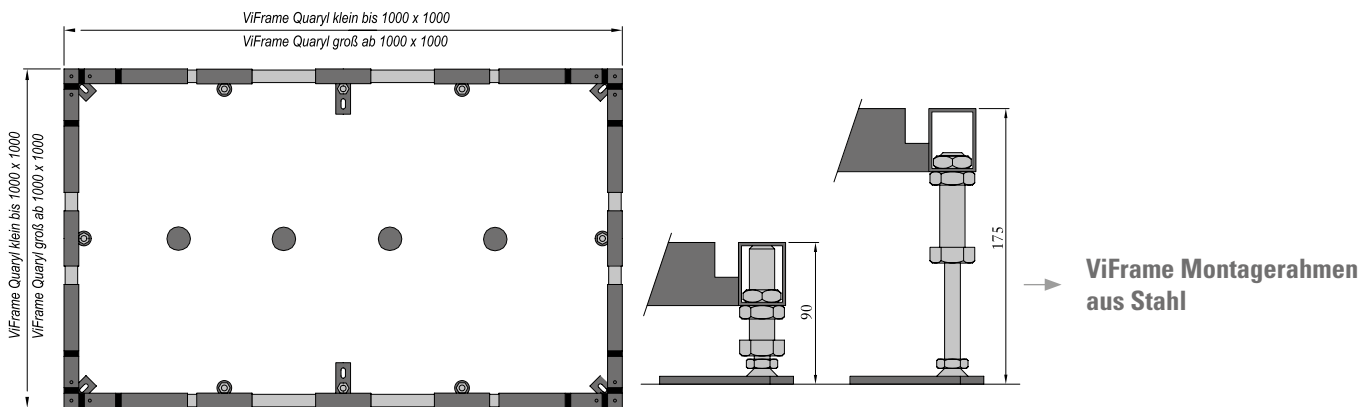
Produktdatenblatt - Installationsmöglichkeiten

MONTAGE MIT VIFRAME MONTAGERAHMEN:



* Maße basieren auf dem Ablauf Viega Tempoplex Plus

INSTALLATIONSZUBEHÖR:



ViFrame Montagerahmen – für kleinere Duschwannen aus Quaryl (bis 1000 x 1000), ohne Mittelfuß

ViFrame Montagerahmen – für größere Duschwannen aus Quaryl (ab 1000 x 1000), ohne Mittelfuß

Ablauf Tempoplex Plus – Kunststoff, \varnothing 90 mm, ohne Deckel

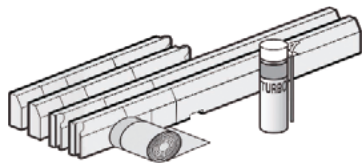
Dichtsystem Sopro – für alle Duschwannenmodelle und Einbausituationen

Art.-Nr. U91412300

Art.-Nr. U91412400

Art.-Nr. U90881299

Art.-Nr. U94091100

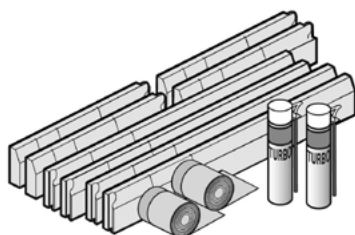


Styrodur Installation Set für kleine Größen

900 x 800 – 1000 x 1000 mm

Höhenverstellbare Polystyren-Randunterstützung (135 – 155 mm), inkl. Dichtband, Montageschaum und Kleber.

Art.-Nr. U91411000



Styrodur Installation Set für große Größen

1200 x 800 – 1800 x 1000 mm

Höhenverstellbare Polystyren-Randunterstützung (135 – 155 mm), inkl. Dichtband, Montageschaum und Kleber.

Art.-Nr. U91411100

SQUARO INFINITY

Produktdatenblatt - Fakten

LIEFERUMFANG:

Im Lieferumfang: Ablaufabdeckung in passender Mattfarbe mit verchromter Leiste.

Nicht im Lieferumfang: Alle Duschwannen werden ohne Unterstützung/Fußgestell geliefert.

Zubehör wie Ablauf Tempoplex, Abdichtset Sopro, Installations-Sets oder ViFrame Montagerahmen bitte separat bestellen.

PRÜFBESCHEINIGUNGEN:

Für die Squaro Infinity Duschwannen liegen folgende Prüfbescheinigungen vor:

- Alle Duschwannen sind Antirutsch-Klasse C (gemäß DIN51097) klassifiziert.
- Installations-Schallpegel und Trittschall seitens Fraunhofer-Institut für Bauphysik, Stuttgart, 2017

REINIGUNG:

Hinweise zur Reinigung finden Sie hier.



Reinigungsvideo Quaryl
<http://www.youtube.com/watch?v=ITt46bSVanE>



Prüfprotokolle erhältlich im Download-Bereich:
pro.villeroy-boch.com/squaroinfinity



VILLEROY & BOCH

DEUTSCHLAND

Villeroy & Boch AG
Unternehmensbereich Bad und Wellness
Hauptverwaltung
66693 Mettlach

Kaufmännischer Support

- *Großhandel Nord (PLZ 0-4)*
Tel. +49 (0)6864 81 2020
VertriebBuWNord@villeroy-boch.com
- *Großhandel Süd (PLZ 5-9)*
Tel. +49 (0)6864 81 2020
VertriebBuWSued@villeroy-boch.com
- *Installateure, Planer und Architekten*
Tel. +49 (0)6864 81 1500
info.b@villeroy-boch.com

Technische Fragen und Reklamationen

Tel. +49 (0)6864 81 4060
R.Reklamationsmanagement@villeroy-boch.com

Sonstige Abteilungen

Tel. +49 (0)6864 81 0
Techn. Zeichnungen, Auftragsstatus und
Verfügbarkeit, Online-Reklamationen
www.pro.villeroy-boch.com

ÖSTERREICH

Villeroy & Boch Austria GmbH
Söllheimerstraße 16
Gebäude 6D OG 3/4
5020 Salzburg

Telefon +43 662 - 660 200
austria@villeroy-boch.com

SCHWEIZ

Villeroy & Boch Showroom Lenzburg
Unternehmensbereich Bad und Wellness
Marktmattenstrasse 23
5600 Lenzburg

Tel. +41 62 88638-60
Fax +41 62 88638-62
info.baederschweiz@villeroy-boch.com

9300 00 79 · 2021 Printed in Germany · Farb- und Dimensionsabweichungen entsprechen den üblichen Toleranzen. Sortiments-, Modell- und Farbänderungen vorbehalten.

