

# JetPaks – Personnalisation sur mesure

Vous avez mal au dos ou vous souffrez de tensions musculaires et vous souhaitez bénéficier d'un massage adapté et ciblé ? La technologie JetPak des spas de Villeroy & Boch vous offre un massage personnalisé et ciblé sur certaines zones de votre dos pour un soulagement efficace.

Sport, santé, relaxation profonde : c'est vous qui décidez sur laquelle de ces trois thérapies vous souhaitez mettre l'accent. L'expérience a montré que les traitements d'hydrothérapie associant plusieurs catégories de JetPaks donnent les meilleurs résultats. Choisissez vos préférés selon vos besoins parmi le grand nombre de JetPaks pouvant être installés ultérieurement. Tous les JetPaks sont adaptés à tous les sièges. En changeant les JetPaks, vous pouvez à tout moment créer des nouvelles constellations de sièges et de massages pour varier le plaisir.



# La thérapie sport



Vous obtenez un assouplissement ou un raffermissement de la musculature, selon la disposition, les combinaisons et l'intensité des jets rotatifs, à impulsions, massant ou pétrissant. Et exactement sur la zone de votre corps où cela fait du bien : la nuque, les épaules ou encore au niveau des vertèbres lombaires.



## PULSATOR

*Massage doux par pulsations.*  
Six jets rotatifs à impulsions garantissent un massage agréable et vous aident à vous reposer.



## DEEPRELIEF

*Soulagement de la douleur.*  
Le massage puissant et en profondeur soulage les douleurs dues aux contractions musculaires.



## NECKBLASTER

*Décontraction maximale*  
Massage en profondeur pour assouplir la musculature du cou et des épaules, en particulier après une journée de travail au bureau devant son ordinateur.



## ALLEVIATE

*Traitement sur mesure.*  
Huit jets spécialement conçus pour masser exactement les endroits du corps qui en ont besoin.



## GYRO'SSAGE

*Douceur et relaxation.*  
Cinq jets rotatifs à impulsions pétrissent tout votre dos de manière rythmée ; idéal pour vous transporter dans un état de calme et de méditation.



## ACUTHERAPY

*Décontraction ciblée.*  
Des buses massent en profondeur pour soulager les contractions pendant que d'autres décontractent en douceur les épaules et la région thoracique.

# La thérapie bien-être



La thérapie de bien-être détend le corps et l'esprit par des massages en douceur ou puissants et en profondeur. Les tensions de la journée disparaissent rapidement pour laisser la place au bien-être. Le positionnement optimal des buses orientées sur le cou fait toute la différence des JetPaks. L'effet salutaire des JetPaks pour ce genre de thérapie est essentiellement dû à leur exact positionnement au-dessus des épaules.



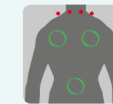
## OSCILLATOR

*Pétrissage idéal.*  
Comme le ferait votre masseur personnel, il pétrit toutes les zones importantes de votre dos.



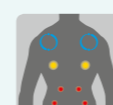
## FIBRO THERAPY

*Soulageant et bénéfique.*  
Un massage spécial de la région lombaire associé à un massage en profondeur de la région thoracique, voici l'idéal pour retrouver la quiétude.



## NECK MASSAGE

*Traitement spécial du cou.*  
De nombreuses buses orientées sur le cou et les épaules dispensent un massage puissant. Le massage pénètre en profondeur dans les tissus pour soulager les contractions et libérer de nouvelles énergies, en particulier après une journée de travail au bureau devant son ordinateur.



## WELLNESS

*Associer la santé et le bien-être.*  
Cette combinaison de différentes sortes de buses est très appréciée par tous ceux qui veulent faire quelque chose pour leur bien-être général.



## CASCADIA

*Cascade avec effet de massage.*  
Conçu comme massage quatre points, cette combinaison de jets vous offre un massage bienfaisant du cou.



## RELIEVER

*Décontraction maximale.*  
Il masse efficacement en profondeur la région lombaire, et pétrit légèrement les omoplates pour détendre le corps et l'esprit.

# La thérapie relaxation



Savourez l'instant dans la chaleur voluptueuse de votre spa, ressentez le doux picotement d'un massage vivifiant ; avec la thérapie relaxation, le stress s'évacue tout seul. La technologie innovante JetPak offre davantage de confort : il suffit d'appuyer sur un bouton pour transformer le puissant massage des pompes à deux niveaux en un massage doux et relaxant. D'autres réglages précis sont possibles sur tous les JetPaks.



## RAINSHOWER

*Picotements incomparables.*

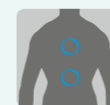
Pendant que vous faites quelque chose de bien pour votre peau, ce massage bienfaisant en douceur évacue le stress ; il est particulièrement apprécié par les dames. Aucun autre spa n'offre une prestation comparable car les buses de pluie sont exclusivement proposées sur le marché par les JetPaks de Villeroy & Boch.



## LUMBAR

*Traitement spécial de la région lombaire.*

Il assure un hydro massage en profondeur de certains points de la région lombaire. Exactement la région particulièrement sollicitée lorsque vous courez, marchez ou soulevez un poids. Il est également idéal après un long trajet en voiture.



## SPINAL'SSAGE

*Décontraction.*

Les deux jets rotatifs à impulsions décontractent avant tout le milieu du dos ; un massage simple mais cependant hautement efficace.



## SPINAL HEALTH

*Traitement renforcé pour les muscles du dos.*

À la fois décontractant et fortifiant, ce massage a un effet sur les muscles entourant la colonne vertébrale et vous soulage en profondeur.