

PREMIUM

DESIGN

PLUS

START

Villeroy & Boch
1748

PROJECTS

PROGETTI DI RIFERIMENTO Chambers – Minneapolis



HOTEL E RISTORAZIONE

Tra design hotel e galleria d'arte

Nello storico distretto dei teatri di Minneapolis, il Le Méridien Chambers è un Boutique Hotel di categoria extra. Come nella struttura gemella di New York, qui le opere d'arte esposte sono le protagoniste segrete degli interni. Negli ambienti sono ripartiti in totale 200 originali contemporanei appartenenti alla collezione d'arte privata di Ralph Burnet, possessore dell'hotel. Le 60 camere e cinque suite sono arredate in uno stile individuale e minimalista, così passano in secondo piano rispetto all'arte ma singolarmente sviluppano forse il loro valore "espositivo".



Scheda del cantiere

Nome progetto:	Le Méridien Chambers Hotel
Luogo:	USA, Minneapolis
Ultimazione:	2006
Architetti:	Rockwell Group www.rockwellgroup.com
Prodotti:	AVEO WC AVEO bidet SUBWAY orinatoio SUBWAY piatto doccia

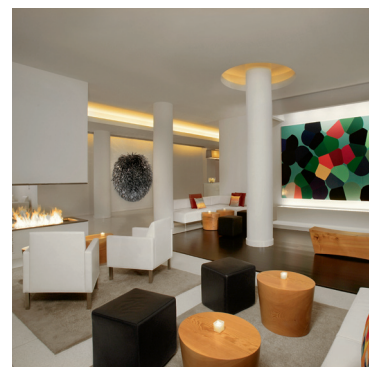
Materiale fotografico: Villeroy & Boch

PROGETTI DI RIFERIMENTO Chambers – Minneapolis

Il progetto commissionato al Rockwell Group comprendeva la ristrutturazione di due edifici realizzati a cavallo tra due secoli e la loro congiunzione per formare uno straordinario hotel. Per la facciata gli architetti hanno scelto l'acciaio corten e la pietra naturale sabbiata, mentre all'interno pareti bianche, terrazzi con pavimenti bianchi e tavole in legno imitano il carattere di una galleria e costituiscono veri e propri schermi di rappresentazione per le esposizioni che vi si alternano. Gli ambienti e le suite sono moderni e minimalisti, l'arte è la protagonista del concept.

Oggetti con un proprio valore formale

L'ambizione artistica e l'alta qualità dell'arredamento si estendono anche ai bagni, realizzati con collezioni di Villeroy & Boch. La forma straordinaria della collezione Aveo, ad esempio, è stata progettata da Conran & Partner e segue la forma di un blocco di ghiaccio; ad essa si adattano le linee nette dell'apprezzata collezione Subway, abbinabile alla serie di mobili Central Line. I prodotti sono stati adattati appositamente agli standard e ai collegamenti extraeuropei.



Materiale fotografico: Villeroy & Boch