



Villeroy & Boch
1748

Spas einer neuen Klasse



Wie individuell kann mein Spa sein?

Ihr Spa soll sich von den marktüblichen Standards abheben? Sich in Technik und Design unterscheiden? Dabei sicher und energieeffizient sein? Lassen Sie sich von der Vielfalt der Modelle und ihren Möglichkeiten überraschen.

Die Linien Design, Premium und Comfort vereinen in sich viele gute Eigenschaften: Sie verbinden innovative Technologie mit herausragendem Design, Qualität auf hohem Niveau mit besonderem Ausstattungskomfort – eben mit allem, wofür die Marke Villeroy & Boch mit jedem ihrer Produkte steht.

Entdecken Sie jetzt die Spas einer neuen Klasse, die Ihnen in dieser Perfektion nur die Außenwhirlpools von Villeroy & Boch zu bieten haben.

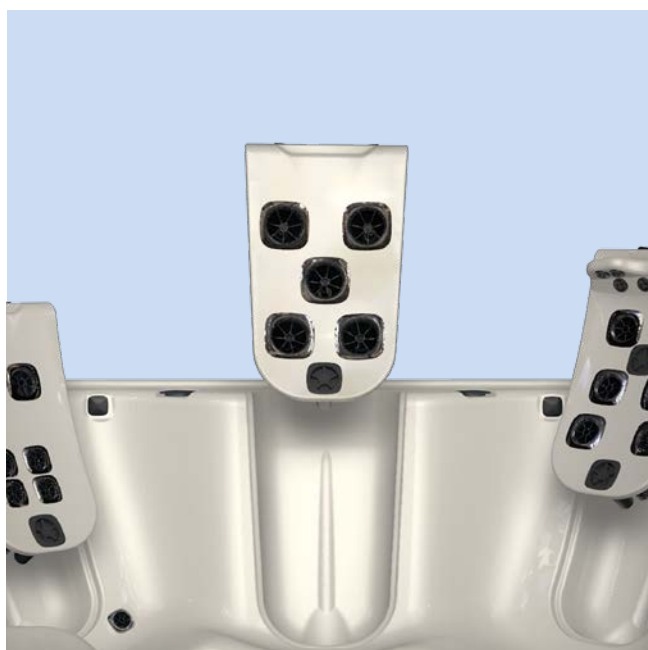
INHALT



Individuelle Entspannung

*Individuelle Entspannung
mit den Villeroy & Boch Whirlpools*

- 06 Lebensqualität durch Entspannung
- 08 Ihr perfekter Ausgleich zum Alltag
- 10 Fitness und Wellness gehören zusammen
- 12 Vitalität und strahlendes Aussehen
- 14 Wellness durch Hydrotherapie



Spas einer neuen Klasse

*Wodurch unterscheidet sich der
Villeroy & Boch Whirlpool von marktüblichen Produkten?*

- 16 Innovation auf ganzer Linie
- 18 Holzfremde Unterkonstruktion
- 19 Hohe Energieeffizienz
- 20 Einzigartige JetPak-Technologie
- 21 Kürzere Leitungen - mehr Power
- 22 Individualität nach Maß
- 24 Die Sport Flow Therapie
- 26 Die Wellness Flow Therapie
- 28 Die Relax Flow Therapie



Ausgezeichnetes Design

*Hohes Maß an
Gestaltungsfreiheit*

- 30 Moderne Wohnwelten im architektonischen Stil
- 32 Ausgezeichnetes Design
- 36 Black & White, ein echter Klassiker



red dot award 2016
winner



Produktvielfalt

*Design Line, Premium Line, Comfort Line
Gemeinsamkeiten und Unterschiede*

- 38 Drei Produktlinien für mehr Gestaltungsfreiheit
- 40 Design Line - ausgezeichnetes Design
- 44 Die Premium Line - Luxus mit Vollausstattung
- 48 Die Comfort Line - auf Komfort konzipiert
- 51 Stilvolles Zubehör
- 52 Ihre Wunschfarben
- 54 Alle Modelle und ihre Merkmale
- 56 Die Wasserqualität
- 58 Whirlpool Audiosysteme



Lebensqualität durch Entspannung

Meist sind es die kleinen Annehmlichkeiten des Lebens, die wahre Wunder bewirken. Wellness gehört dazu. Wellness meint Aktivsein, sein Leben bewusst zu gestalten und in der Balance zu halten:

Die Entspannung im warmen Wasser trägt wesentlich dazu bei, sich gut zu fühlen und auch so auszusehen. Dafür gibt es verschiedene Gründe:

- Der Bewegungsapparat wird durch das warme Poolwasser in Form gebracht.
- Der angenehme Massageeffekt belebt die Muskeln.
- Der Parasympathikus – der sogenannte Ruhenerf – wird aktiviert und kehrt stressbedingte Körperreaktionen um.

Regelmäßiges Whirlen verbessert die Lebensqualität. Stehen Körper und Geist im Einklang miteinander, stellt sich das Wohlbehagen wie von selbst ein.



Ihr perfekter Ausgleich zum Alltag

Stehen Ihrer Gesundheit und Ihrem Entspannungsbedürfnis zu viele Anforderungen des Arbeits- und Privatlebens entgegen, bleibt wenig Zeit für einen gesunden Ausgleich. Machen Sie den Whirlpool in den eigenen vier Wänden zu einem Ort der Ruhe und der Kraft, den Sie und Ihre Familie aufsuchen, wann immer es Ihnen beliebt. Ganzjährig finden Sie in Ihrem Außenwhirlpool im Freien die perfekte Entspannung: im Sommer wie im Winter an der frischen Luft.

Wussten Sie, dass

- die beruhigende Wirkung des warmen Wassers am Abend beim Einschlafen hilft?
- Whirlen Ihr vegetatives Nervensystem beruhigt, wenn der Stress des modernen Lebens überhand nimmt?





Fitness und Wellness gehören zusammen

Jeder Sportler weiß, dass die Regenerationsphase nach der sportlichen Anstrengung so wichtig ist wie das Aufwärmen zuvor. Auch dafür kann es kaum etwas Entspannenderes geben als ein Whirlpoolbad. Die Verbesserung der körperlichen Fitness und Leistung hängt nicht nur vom systematischen Training ab, sondern auch von einer angemessenen Regeneration zwischen den Trainingseinheiten. Für viele Profisportler ist das Whirlpool-Bad nach körperlicher Anstrengung Pflicht.

Wasser trägt nach dem Sport dazu bei:

- Muskelkater zu vermeiden
- Bänder und Sehnen zu lockern







Vitalität und strahlendes Aussehen

Schönheit lässt sich auf natürliche Weise erreichen. Denn jedes Whirlpoolbad verleiht Ihrer Haut und Ihrem Körper ein natürlich-frisches und blendend-gutes Aussehen. Darüber hinaus sorgt die beruhigende Wärme von Natur aus dafür, dass Sie den Schönheitsschlaf bekommen, den Sie brauchen.

Wussten Sie, dass Whirlen

- der Schnellentspannung dient?
- die verschiedenen Körperfunktionen stimuliert und schon nach kurzer Zeit Tiefenentspannung eintritt?
- mit der Wasserbewegung die Nervenenden in der Haut anregt, was wie Streicheleinheiten für die Seele wirkt?
- ein guter Beitrag zur Work-Life-Balance ist?
- den Stoffwechsel anregt und damit eine verstärkte Durchblutung der Haut fördert?



Wellness durch Hydrotherapie

Tun Sie sich etwas Gutes: Tauchen Sie mit dem ganzen Körper ins warme Poolwasser ein und lassen Sie sich verwöhnen von Millionen winziger Sprudelbläschen. Genießen Sie die wohltuende Wirkung auf Ihre Gesundheit und Ihr Allgemeinbefinden. Die Effekte sind vielfältig und von langer Dauer. Daran haben die JetPak-Massagedüsen mit ihren verschiedenen Sprudelstärken und -arten für unterschiedliche Zonen und Therapiewirkungen ihren Anteil.

Kennen Sie die positiven Auswirkungen der Hydrotherapie?

- Ihr Körper wird massiert und gekräftigt.
- Überflüssige Schlacken werden durch den hydrostatischen Druck auf die Muskulatur abtransportiert.
- Die Blutzirkulation wird angeregt, was sich positiv auf Herz und Kreislauf auswirkt.
- Gelenke und Muskeln lockern sich durch die Wärme und können so besser entspannen.
- Hydrotherapie lindert auch Schmerzen im Bewegungsapparat und beugt Rückenschmerzen vor.
- Den größten Erfolg verspricht sie, wenn die Massagen individuell auf die Bedürfnisse abgestimmt sind.







Innovation auf ganzer Linie

Engineering, Technik, Design und Verarbeitung - das alles macht ein Qualitätsprodukt erst aus. Villeroy & Boch hat für seine „Spas einer neuen Klasse“ eine Vielzahl von technischen Raffinessen entwickelt. Innovationen auf ganzer Linie:

Die Unterkonstruktion EnduraFrame™

Diese holzfreie Konstruktion sorgt für eine überdurchschnittliche Belastbarkeit und Lebensdauer.

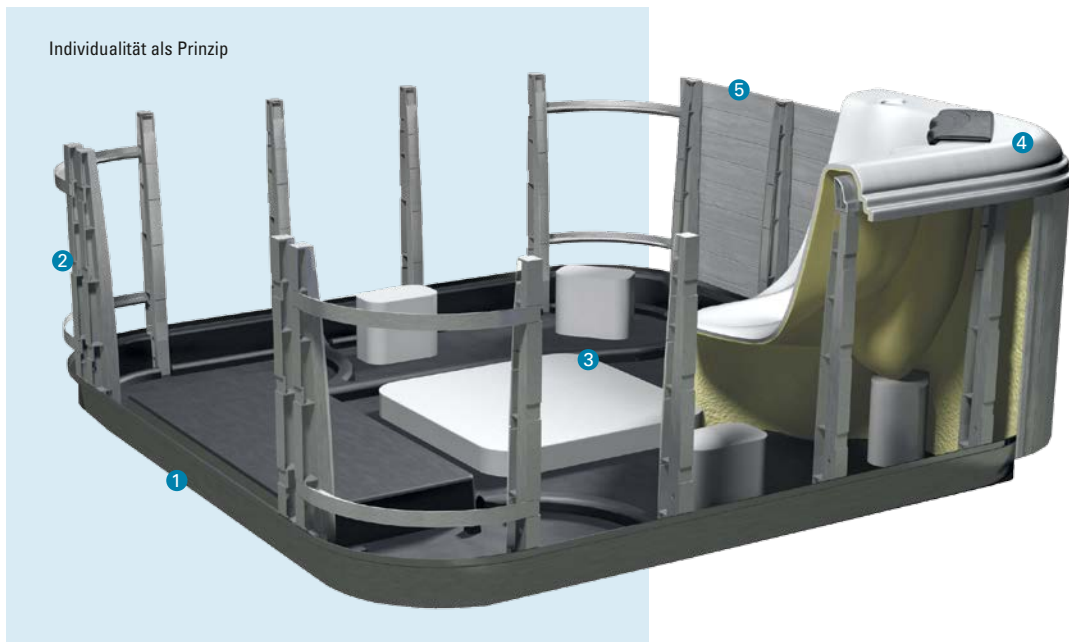
Individuelle Massage durch JetPak-Technologie

Sie können zwischen bis zu 18 verschiedenen JetPaks wählen und diese im Handumdrehen per Klick an jedem Sitzplatz positionieren - für ein genau auf die jeweiligen Bedürfnisse zugeschnittenes Wellnesserlebnis.

Mit Sicherheit Höchstleistung und Effizienz

Die wohl sparsamsten Spas der Welt sind auf einen effizienten Ressourcenverbrauch ausgelegt. Dank Vollschaumisolierung, ökonomischem Leitungssystem und der energiesparenden Abdeckung.

Wartungsfreie Konstruktion

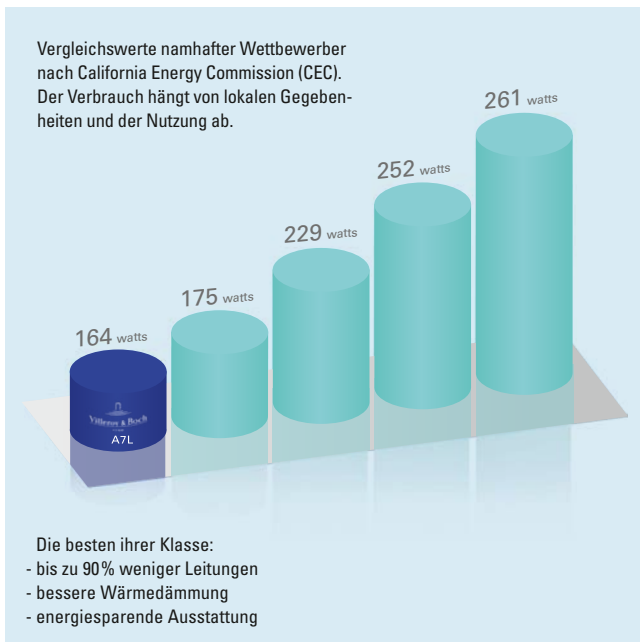


Die Whirlpools von Villeroy & Boch bestehen aus einer langlebigen, robusten, vollständig geschlossenen und darüber hinaus holzfreien Unterkonstruktion, die das Eindringen von Feuchtigkeit und Ungeziefer verhindert: Endura Frame™.

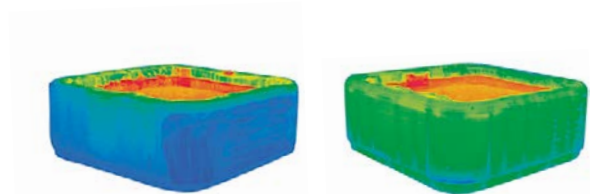
Diese Konstruktion aus stabilen Kunststoffträgern und die hochwertige UV-resistente Außenverkleidung sind die Garanten für eine überdurchschnittliche Belastbarkeit und lange Lebensdauer.

- ① EnduraBase™ – der geschlossene ABS-Boden für spürbare Geräusch- und Vibrationsreduktion
- ② EnduraBeam™ – die integrierte Rahmenkonstruktion für hohe Belastbarkeit und lange Lebensdauer
- ③ EnduraSupports™ – für höhere Stabilität im Fußraum und in den Sitzbereichen
- ④ EnduraShell™ – die mit Polyurethanschaum verstärkte Acryloberfläche für bessere Hygiene und dauerhaften Glanz
- ⑤ EnduraWood™ – die wetter- und UV-resistente Kunststoff-Außenkonstruktion

Hohe Energie-Effizienz



Die sparsamen Villeroy & Boch Spas



Villeroy & Boch Spa:
Die Wärme bleibt im Wasser.

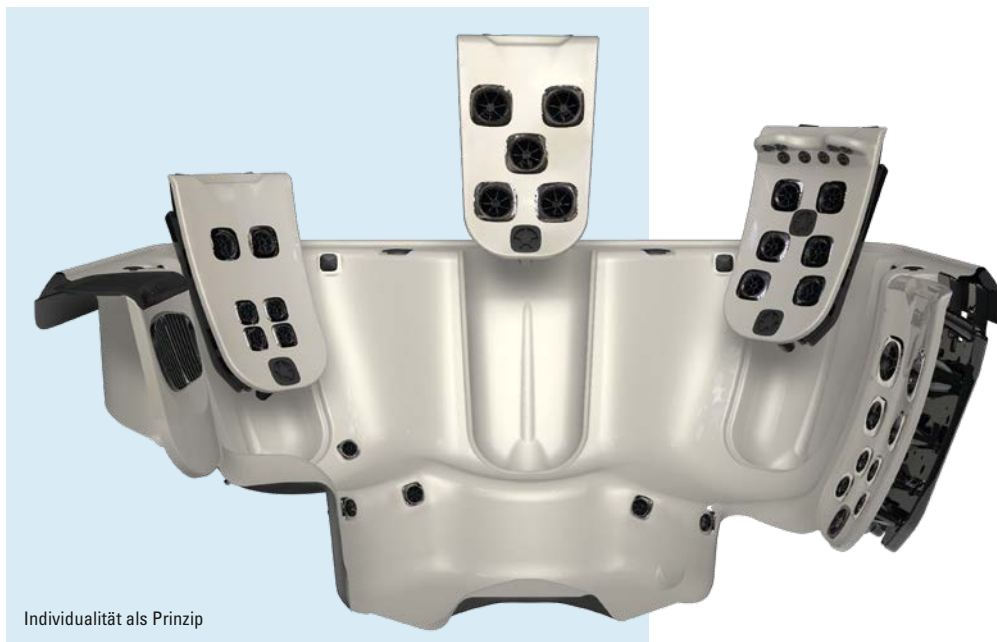
Herkömmlicher Spa ohne
Vollschaumisolierung.

Villeroy & Boch Außenwhirlpools sind die wohl sparsamsten der Welt. Die Vollschaumisolierung sorgt dafür, dass keine Energie verloren geht. Die innovative JetPak-Technologie nutzt die Wärme des Whirlpools, da bis zu 90% der Leitungen im warmen Poolwasser verlaufen. Die Wärme des Wassers in den Leitungen überträgt sich so energieeffizient auf das Whirlpoolwasser. Noch effizienter werden die Villeroy & Boch Whirlpools, weil sie anders als herkömmliche Außenwhirlpools keine kalte Außenluft, sondern die warme Luft hinter den JetPaks und aus dem warmen Pumpenraum nutzen.

Spareffekte durch:

- bis zu 90% weniger Leitungen
- Optimierung der Leitungsführung durch Nutzung des warmen Poolwassers
- Nutzung der warmen Luft hinter den JetPaks
- Vollschaumisolierung
- energiesparende Abdeckung

Einzigartige JetPak- Technologie



Bei jedem Spa der Comfort-, Premium- und Design Line können Sie Ihre bevorzugte Düsenkombination mit Ihrem Lieblingsplatz kombinieren.

Sie wählen zwischen einer Vielzahl von JetPaks und positionieren diese im Handumdrehen an Ihren favorisierten Plätzen. Dank dieser patentierten JetPak-Technologie können Sie die Spas jederzeit um JetPaks mit den neuesten Düsentechologien erweitern.

Weitere Vorteile der JetPak-Technologie:

- Austauschbare Rückenteile: mit einem Click an die gewünschte Stelle zu versetzen – auch im laufenden Spa-Betrieb
- Individuelle Sitztiefe: ermöglicht Platzwahl nach Körpergröße und Konstitution
- Abwechslungsreiche Massage: bei bis zu 18 verschiedenen JetPaks ist Erlebnisvielfalt garantiert
- Investitionssicherer Spa: mit wenigen JetPaks starten und nach Bedarf nachrüsten

Kürzere Leitungen, mehr Power



Während der Markt noch an veralteten Lösungen festhält, sorgen wir für neue Übersichtlichkeit: Neue intelligente Anschlüsse ersetzen bei Villeroy & Boch die endlos scheinenden Leitungen der marktüblichen Spas. Bedingt durch die JetPak-Technologie kann bei diesen Spas auf bis zu 90 % der Rohrleitungen verzichtet werden.

- Minimierung der Gefahr von Leckagen
- Energieeffizienz: Der Hauptteil der Verrohrung verläuft im warmen Poolwasser, sodass nur wenig Wärme verloren geht
- Mehr Power durch eine verkürzte und direkte Leitungsführung
- Verzicht auf Umstellventile und somit volle Power auf allen Sitzen gleichzeitig



JetPaks – Individualität nach Maß

Sie haben Rückenbeschwerden oder Muskelverspannungen und wünschen sich eine individuelle Massage an der schmerzenden Stelle? Die JetPak-Technologie der Außenwhirlpools von Villeroy & Boch ermöglicht eine individuelle Massage bestimmter Rückenregionen und sorgt so für effektive Linderung.

Sport, Gesundheit, Tiefenentspannung – Sie entscheiden, auf welche von drei möglichen Flow-Therapien Sie Ihren persönlichen Schwerpunkt legen. Eine Kombination der unterschiedlichen Massageansätze bringt erfahrungsgemäß die besten Ergebnisse. Wählen Sie je nach Bedürfnis aus der Vielzahl von möglichen und nachrüstbaren JetPaks Ihre Favoriten. Alle JetPaks passen auf jeden Sitz. Durch den Wechsel der JetPaks lassen sich immer wieder neue Sitz- und Massagekonstellationen kreieren, die für viel Abwechslung sorgen.



Sport Flow Therapy



Je nach Anordnung, Kombinationen und Intensität der rotierenden, pulsierenden, massierenden oder knetenden Jets wird eine Lockerung oder Kräftigung der Muskulatur erreicht. Und zwar genau dort, wo es guttut: im Nacken, Schulter-, oberen, mittleren oder im Lendenwirbelbereich.



PULSATOR

Sanfte, pulsierende Massage.
Sechs rotierende und pulsierende Jets bewirken ein angenehmes Massageerlebnis und helfen Ihnen, zur Ruhe zu kommen.



DEEPRELIEF

Tiefe Schmerzlinderung.
Die kraftvolle, bis in schwer erreichbare Regionen vordringende Massage löst selbst tiefliegende Muskelverspannungen.



NECKBLASTER

Maximale Entspannung.
Tiefgehende Massage zur Lockerung der Muskulatur im Nacken und Schulterbereich – besonders nach langen Büro- und Computerarbeiten.



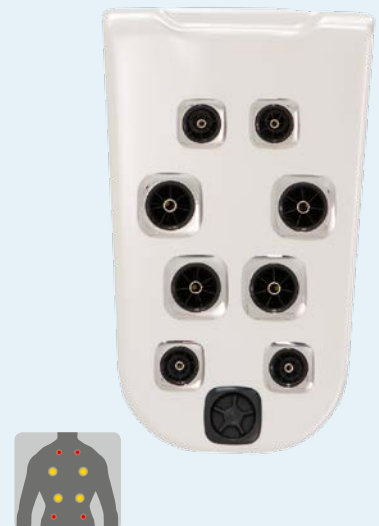
ALLEVIATE

Perfekt angepasste Therapie.
Acht zielgerichtete Therapie-Jets, die jeweils andere Massagepunkte und Muskelregionen ansprechen.



GYRO'SSAGE

Sanftes, beruhigendes Gefühl.
Fünf rotierende Single-Pulse-Düsen bewirken eine rhythmisch knetende Massage für den ganzen Rücken – ideal, um sich in einen ruhigen, meditativen Zustand zu versetzen.



ACUTHERAPY

Zielgerichtete Entspannung.
Tief ins Gewebe massierende Düsen lösen Verspannungen, andere lockern die Schulterpartie und den mittleren Rücken mit sanftem Druck.

Wellness Flow Therapy

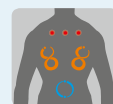


Von leichtem und sanftem Massieren bis zu kräftigem und tiefenwirksamem Kneten entspannt die Wellness Flow Therapy Körper und Geist. Schnell löst sich die Anspannung des Tages in Wohlbefinden auf. Kleiner Unterschied der Jet Paks mit großem Nebeneffekt: die optimale Positionierung der Nackendüsen. Nur weil die JetPaks für diese Art der Therapie genau über den Schultern angeordnet sind, kann sich hier ihre heilsame Wirkung entfalten.



TRIO

Sanfte, pulsierende Massage.
Sechs rotierende und pulsierende Jets bewirken ein angenehmes Massageerlebnis und helfen Ihnen, zur Ruhe zu kommen.



VERSA

Perfekt angepasste Therapie.
Acht zielgerichtete Therapie-Jets, die jeweils andere Massagepunkte und Muskelregionen ansprechen.



OSCILLATOR

Ultimative Knetmassage.

Großflächige Knetmassage, die wie Ihr persönlicher Masseur alle wichtigen Bereiche Ihres Rückens erreicht und entspannt.



FIBRO THERAPY

Schmerzlindernd und gesundheitsfördernd.

Das einzigartige Knetprinzip lockert den unteren Rücken, während eine tiefe, anhaltende Massage in der Höhe des Brustwirbels dafür sorgt, dass Sie zur Ruhe kommen.



NECK MASSEUSE

Zielgerichtete Therapie für den Nacken.

Zahlreiche Nacken- und Schulterdüsen erzeugen eine kräftige Massage. Sie dringen tief ins Gewebe ein, um Spannungen zu lösen und neue Energien freizusetzen – besonders nach langem Arbeiten im Büro und am Computer.



WELLNESS

Gesundes mit Wellness verbinden.

Äußerst beliebt ist diese Kombination verschiedener Düsentypen zu einem Massageerlebnis bei allen, die etwas für ihr allgemeines Wohlbefinden tun wollen.



CASCADIA

Wasserfall mit Massageeffekt.

Entworfen als sanfte Vier-Punkt-Massage übergießt diese Jet-Kombination Ihren Nacken mit einem wohltuenden Wasserstrahl.



RELIEVER

Maximale Entspannung.

Die tiefenwirksame Massage für den unteren Rücken – kombiniert mit einem leichten Kneten der Schulterblätter – entspannt Körper und Geist.

Relax Flow Therapy



Den Moment genießen, die wohlige Wärme Ihres Spas, das sanfte Prickeln einer belebenden Massage – bei der Relax Flow Therapy baut sich mentaler Stress ganz von alleine ab. Die innovative JetPak-Technologie ermöglicht weiteren Komfort: Auf Tastendruck lassen sich insbesondere die zweistufigen Pumpen von der Powermassage auf eine sanfte Relaxmassage umstellen. Weitere Feinjustierungen sind an jedem JetPak möglich.



RAINSHOWER

Unvergleichliches Prickeln.

Während Sie Ihrer Haut Gutes tun, baut die wohltuende und – besonders bei Frauen beliebte – sanfte Massage gleichzeitig mentalen Stress ab. Kein anderer Whirlpool kann Vergleichbares leisten, da diese Showerdüsen nur in den JetPaks von Villeroy & Boch angeboten werden.



LUMBAR

Zielgerichtete Therapie für Ihren unteren Rücken.

Spezielle Druckpunkte am unteren Rücken erhalten eine tiefgehende Hydromassage – genau die Region also, die sich beim Laufen, Gehen und Heben von Dingen leicht verspannt. Ideal auch nach längeren Autofahrten.



SPINAL'SSAGE

Ganz entspannt.

Die beiden rotierenden und pulsierenden Düsen entspannen vor allem den mittleren Rückenbereich – eine einfache aber dennoch höchst effektive Massage.



SPINAL HEALTH

Kraftvolle Therapie für die Rückenmuskulatur.

Lockernd und kräftigend zugleich bewirkt die Massage der Muskeln im Bereich der Wirbelsäule eine tief reichende Entspannung.



Moderne Wohnwelten im architektonischen Stil

Unsere Spas passen perfekt in moderne Wohnwelten. Puristisch reduziert fügen sie sich in jeden gestalteten Raum ein. Geradlinig unterstreichen sie zeitgemäßes Design. Innovativ mit JetPak-Technologie ausgestattet, lassen sie viel Spielraum für Variationen. Auch farblich sind sie höchst anpassungsfähig, da sich Acrylwanne, Außenverkleidung und JetPaks in unterschiedlichen Tönen kombinieren lassen.



Just Silence – ausgezeichnetes Design

Just Silence ist in seiner Reduktion auf das Wesentliche eine Hommage an die zeitgemäße Architektur und fügt sich harmonisch in modern gestaltete Lebensräume ein. Die reduzierte Form und geradlinige Linienführung lassen ihn zu einem Design-Highlight auf jeder Terrasse werden. Das brachte Just Silence gleich zwei Auszeichnungen: den iF Design Award 2015 und den Reddot Award 2016. Modernste Technologien wie Touchscreen-Bedienung, integrierte LED-Lichtbänder und hochwertige Materialien fügen sich lautlos in diese Komposition ein. Das neuartige, flexible Sitz-/Liegekonzept bietet bis zu fünf Liegeplätze und einen in dieser Größenklasse bisher nicht gekannten Komfort.



reddot award 2016
winner







Black & White, ein echter Klassiker

Weiß reflektiert das Licht, Schwarz absorbiert es. Weiß weitet den Raum, Schwarz grenzt ihn ein. Gerade diese Gegensätze kreieren eine eigene Formensprache. Auf dem Schachbrett. In der Zeichnung des Zebras wie in der Kalligraphie. Weshalb Kunst und Design den Schwarzweiß-Trend lieben. Stilbildend ist auch die Bicolorversion der Spas in Schwarzweiß - modernes Whirlpool-Design der Marke Villeroy & Boch: erhältlich in der perfekt abgestimmten Black & White-Edition für die Modelle R6L und R7 aus der Comfort Line.





Mehr Gestaltungs- freiheit

Die drei Produktlinien
Design Line, Premium Line und Comfort Line

Design Line

Perfektion und ausgezeichnetes Design



reddot award 2016
winner



Just Silence

Maße: 224 x 213 x 86 cm

Anzahl Liege-/Sitzplätze: 5 Plätze

Design Nackenkissen: 6 Stück

Gewicht mit Abdeckung

(trocken/max. befüllt bis Fülllinie): 279/1767 kg

Fassungsvermögen bis Fülllinie/max.: 1488 l/2013 l

Pumpenleistung: 1 Pumpe, 2,5 PS + zusätzliche Filterpumpe



Die gerade Linienführung schafft mehr Geräumigkeit und dadurch eine Vielzahl von Sitz- und Liegekombinationen.

JetPak-Auswahl



Oscillator



Pulsator



Alleviate



Spinal Health



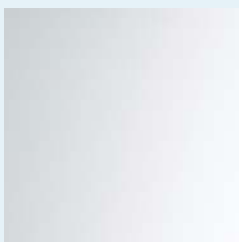
Rainshower



Wellness

Lieferbare Farbkombination:

Innenschale



Snow

Außenverkleidung



Timber

Außenverkleidung



Light Grey

Abdeckung



Ash Grey

Design Line

Hightech und Design auf kleinem Raum



Just Silence Compact

Maße: 208 x 169 x 78 cm

Anzahl Liege-/Sitzplätze: 3 Plätze

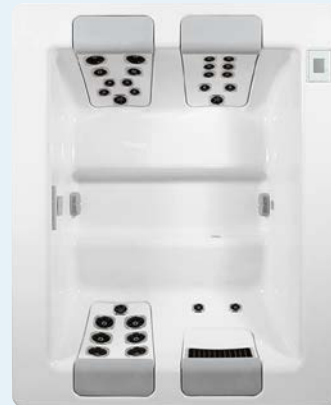
Design Nackenkissen: 4 Stück

Gewicht mit Abdeckung

(trocken/max. befüllt bis Fülllinie): 206/1456 kg

Fassungsvermögen bis Fülllinie/max.: 947 l/1299 l

Pumpenleistung: 1 Pumpe, 2,5 PS + zusätzliche Filterpumpe



JetPak-Auswahl



Oscillator



Pulsator



Alleviate



Spinal Health



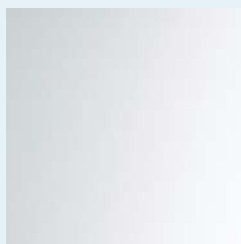
Rainshower



Wellness

Lieferbare Farbkombination:

Innenschale



Snow

Außenverkleidung 1



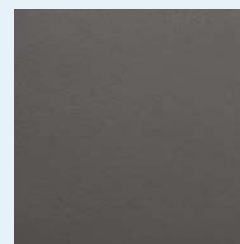
Timber

Außenverkleidung 2



Light Grey

Abdeckung



Ash Grey

Premium Line

Luxus mit Vollausrattung



A9L

8-Personen-Whirlpool für gemeinsames
Badevergnügen mit Freunden und
großer Familie.

Maße: 239 x 279 x 97 cm

Anzahl Liege-/Sitzplätze: 1/7 Plätze

Premium Nackenkissen: 7 Stück

Gewicht mit Abdeckung

(trocken/max. befüllt bis Fülllinie): 413/3147 kg

Fassungsvermögen bis Fülllinie/max.: 2161 l/2816 l

Pumpenleistung: 3 Pumpen, 2 PS



A8

8-Personen-Whirlpool für gemeinsames
Freizeitvergnügen mit Freunden und Familie.

Maße: 239 x 239 x 97 cm

Anzahl Liege-/Sitzplätze: 0/8 Plätze

Premium Nackenkissen: 6 Stück

Gewicht mit Abdeckung

(trocken/max. befüllt bis Fülllinie): 344/2388 kg

Fassungsvermögen bis Fülllinie/max.: 2049 l/2563 l

Pumpenleistung: 2 Pumpen, 2 PS



A8L

6-Personen-Whirlpool mit einer großen Anzahl
an individuellen Massagemöglichkeiten.

Maße: 239 x 239 x 97 cm

Anzahl Liege-/Sitzplätze: 1/5 Plätze

Premium Nackenkissen: 6 Stück

Gewicht mit Abdeckung

(trocken/max. befüllt bis Fülllinie): 353/2388 kg

Fassungsvermögen bis Fülllinie/max.: 2044 l/2503 l

Pumpenleistung: 2 Pumpen, 2 PS



A8D

5-Personen-Whirlpool mit zwei bequemen und unterschiedlich
geformten Liegen mit maximaler Ausstattung.

Maße: 239 x 239 x 97 cm

Anzahl Liege-/Sitzplätze: 2/3 Plätze

Premium Nackenkissen: 5 Stück

Gewicht mit Abdeckung

(trocken/max. befüllt bis Fülllinie): 346/2284 kg

Fassungsvermögen bis Fülllinie/max.: 1938 l/2450 l

Pumpenleistung: 2 Pumpen, 2 PS



A7

6-Personen-Whirlpool mit vier besonders bequemen Ecksitzen für eine optimale Kommunikation.

Maße: 224 x 224 x 91 cm

Anzahl Liege-/Sitzplätze: 0/6 Plätze

Premium Nackenkissen: 5 Stück

Gewicht mit Abdeckung

(trocken/max. befüllt bis Fülllinie): 300/1943 kg

Fassungsvermögen bis Fülllinie/max.: 1643 l/2111 l

Pumpenleistung: 2 Pumpen, 2 PS



A7L

6-Personen-Whirlpool mit vielfältigen Massageoptionen und besonderen Bein- und Hüft-Jets.

Maße: 224 x 224 x 91 cm

Anzahl Liege-/Sitzplätze: 1/5 Plätze

Premium Nackenkissen: 5 Stück

Gewicht mit Abdeckung

(trocken/max. befüllt bis Fülllinie): 308/1974 kg

Fassungsvermögen bis Fülllinie/max.: 1666 l/2067 l

Pumpenleistung: 2 Pumpen, 2 PS



A6L

5-Personen-Whirlpool. Aufgrund der reduzierten Außenmaße ideal für Terrassen und Balkone. Der geräumige Innenraum ist besonders geeignet für eine Familie mit zwei Kindern.

Maße: 203 x 224 x 86 cm

Anzahl Liege-/Sitzplätze: 1/4 Plätze

Premium Nackenkissen: 4 Stück

Gewicht mit Abdeckung

(trocken/max. befüllt bis Fülllinie): 261/1585 kg

Fassungsvermögen bis Fülllinie/max.: 1324 l/1804 l

Pumpenleistung: 1 Pumpe, 2,5 PS



A5L

3-Personen-Whirlpool. Passt aufgrund seiner kompakten Abmessungen durch die meisten Türen und ist so für die Innenaufstellung bestens geeignet. Perfekt für Paare - auch mit einem Kind.

Maße: 173 x 213 x 79 cm

Anzahl Liege-/Sitzplätze: 1/2 Plätze

Premium Nackenkissen: 3 Stück

Gewicht mit Abdeckung











(trocken/max. befüllt bis Fülllinie): 206/1126 kg

Fassungsvermögen bis Fülllinie/max.: 920 l/1250 l

Pumpenleistung: 1 Pumpe, 2,5 PS



Sofort lieferbare Farbkombinationen:

| | Innenschale | Außenverkleidung | Abdeckung |
|-------------------------------------------------------------------------------------|-------------------------------------------------------------------------------------|--------------------------------------------------------------------------------------|---------------------------------------------------------------------------------------|
| Variante 1 |  |  |  |
| | Titanium | Timber | Ash Grey |
| Variante 2 |  |  |  |
| | Pearl | Orchard | Chocolate |
| A9L Farbkombination |  |  |  |
|  | Titanium | Timber | Ash Grey |

Comfort Line

Konzipiert auf Komfort



R8L

6-Personen-Whirlpool mit einer großen Anzahl an individuellen Massagemöglichkeiten.

Maße: 239 x 239 x 97 cm

Anzahl Liege-/Sitzplätze: 1/5 Plätze

Comfort Nackenkissen: 4 Stück

Gewicht mit Abdeckung

(trocken/max. befüllt bis Fülllinie): 353/2690 kg

Fassungsvermögen bis Fülllinie/max.: 1984 l/2408 l

Pumpenleistung: 2 Pumpen, 2 PS



R7

6-Personen-Whirlpool mit vier besonders bequemen Ecksitzen.

Maße: 224 x 224 x 91 cm

Anzahl Liege-/Sitzplätze: 0/6 Plätze

Comfort Nackenkissen: 4 Stück

Gewicht mit Abdeckung

(trocken/max. befüllt bis Fülllinie): 300/1935 kg

Fassungsvermögen bis Fülllinie/max.: 1635 l/2051 l

Pumpenleistung: 2 Pumpen, 2 PS



R7L

6-Personen-Whirlpool mit einer hohen Variabilität an Sitzplätzen

Maße: 224 x 224 x 91 cm

Anzahl Liege-/Sitzplätze: 1/5 Plätze

Comfort Nackenkissen: 4 Stück

Gewicht mit Abdeckung

(trocken/max. befüllt bis Fülllinie): 308/1921 kg

Fassungsvermögen bis Fülllinie/max.: 1613 l/2029 l

Pumpenleistung: 2 Pumpen, 2 PS



R6L

5-Personen-Whirlpool. Findet aufgrund der reduzierten Größe ideal auf Terrassen und Balkonen seinen Platz und ist perfekt für die junge Familie geeignet.

Maße: 203 x 224 x 86 cm

Anzahl Liege-/Sitzplätze: 1/4 Plätze

Comfort Nackenkissen: 3 Stück

Gewicht mit Abdeckung

(trocken/max. befüllt bis Fülllinie): 261/1556 kg

Fassungsvermögen bis Fülllinie/max.: 1295 l/1766 l

Pumpenleistung: 1 Pumpe, 2,5 PS (Optional 2 x 2 PS)



R5L

3-Personen-Whirlpool. Die kompakten Abmessungen erlauben sogar eine Innenaufstellung, da er durch die meisten Türen passt.

Maße: 173 x 213 x 79 cm

Anzahl Liege-/Sitzplätze: 1/2 Plätze

Comfort Nackenkissen: 2 Stück

Gewicht mit Abdeckung

(trocken/max. befüllt bis Fülllinie): 206/1096 kg

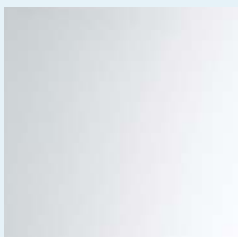
Fassungsvermögen bis Fülllinie/max.: 890 l/1212 l

Pumpenleistung: 1 Pumpe, 2,5 PS



Sofort lieferbare Farbkombination:

Innenschale



Snow

Außenverkleidung



Stone Grey

Abdeckung



Ash Grey

Stilsicher kombiniert, sofort lieferbar:

Black & White Edition



Nur für die Modelle R6L und R7 erhältlich: JetPaks in Dark Grey.

Innenschale



Snow

Außenverkleidung



Stone Grey

Abdeckung



Ash Grey

Stilvolles Zubehör für alle Spas:



Easy Coverlifter – für einfaches Zu- und Abdecken



Hydro Coverlifter – der komfortable Schutz



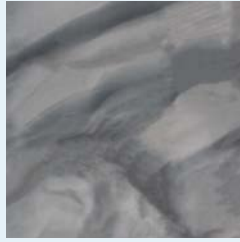
Whirlpool Treppe – erhältlich in grau, braun oder mahogany

Freie Wahl der Farben

Für Premium Line und Comfort Line



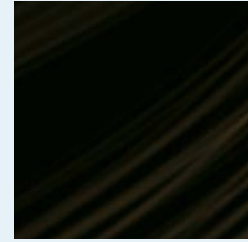
Innenschale¹⁾



Cloud²⁾



Granite



Midnight Canyon



Pearl



Platinum



Snow^{2) 5)}

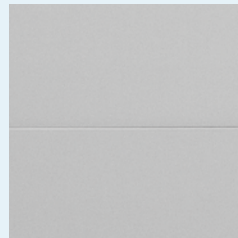


Titanium

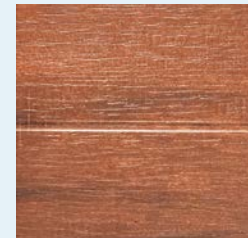
Außenverkleidung¹⁾



Chestnut²⁾



Light Grey^{2) 3)}



Orchard³⁾



Stone Grey²⁾



Timber³⁾

1) Alle Farbkombinationen ohne Aufpreis möglich

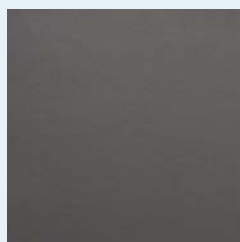
2) Farbkombinationen nicht für A9L erhältlich

3) Farbkombinationen nicht für Comfort Line erhältlich

4) voraussichtlich lieferfähig ab Juli 2019; bis dahin wird die Farbe Wildwood ausgeliefert

5) A9L in Snow lieferfähig ab Mitte 2019

Abdeckungen¹⁾



Ash Grey



Chocolate⁴⁾

Wünschen Sie eine andere Farbkombination oder auch anders farbige JetPaks für Ihren Whirlpool aus der Premium oder Comfort Line, fertigen wir diesen Spa gerne individuell für Sie – ganz ohne Aufpreis.

Alle Modelle und ihre besonderen Merkmale

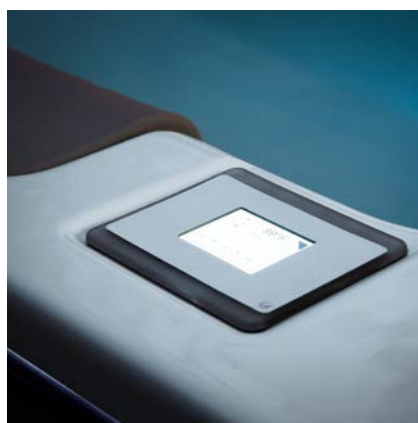
Komfort mit Hightech:



Stimmungsvolle Außenbeleuchtung



Beleuchteter Wasserfall



Beleuchtetes Touchscreen-Panel



Einfache Regelung per Smartphone



Steuerung über Farbdisplay

Design Line

Basisausstattung:

- innovative JetPak II™ Technologie
- wartungsfreie Unterkonstruktion EnduraFrame™
- komfortable LED-Innenraumbeleuchtung
- zweistufige Pumpen
- energiesparende Vollschaumisolierung

Design Line Extras:

- exklusive Steuerung mit Touchpanel
- Exklusive Massagedüsen in Edelstahl matt gebürstet
- programmierbare Außenbeleuchtung
- 5-Lounge-Liegekonzept

Premium Line

Basisausstattung:

- innovative JetPak II™ Technologie
- wartungsfreie Unterkonstruktion EnduraFrame™
- komfortable LED-Innenraumbeleuchtung
- zweistufige Pumpen
- energiesparende Vollschaumisolierung

Premium Line Extras:

- maximale Anzahl an JetPaks
- Exklusive Massagedüsen in Edelstahl matt gebürstet
- Premium Steuerung mit Farbdisplay
- Cascadia-Wasserfall
- integrierte Premium Nackenkissen
- beleuchteter Getränkehalter
- Außenbeleuchtung

Comfort Line

Basisausstattung:

- innovative JetPak II™ Technologie
- wartungsfreie Unterkonstruktion EnduraFrame™
- komfortable LED-Innenraumbeleuchtung
- zweistufige Pumpen
- energiesparende Vollschaumisolierung

Comfort Line Extras:

- Comfort Steuerung
- exklusive Massagedüsen aus Kunststoff
- Comfort Nackenkissen
- Comfort Wasserspiel

3 Sitze



Just Silence Compact,
208 x 169 x 78 cm



5 Sitze



Just Silence,
224 x 213 x 86 cm



3 Sitze



A5L
173 x 213 x 79 cm



5 Sitze



A6L
203 x 224 x 86 cm



5 Sitze



A8D
239 x 239 x 97 cm



6 Sitze



A7
224 x 224 x 91 cm



6 Sitze



A8L
239 x 239 x 97 cm



8 Sitze



A8
239 x 239 x 97 cm



A7L
224 x 224 x 91 cm



A9L
239 x 239 x 97 cm



3 Sitze



R5L
173 x 213 x 79 cm



5 Sitze



R6L
203 x 224 x 86 cm



6 Sitze



R7
224 x 224 x 91 cm



6 Sitze



R8L
239 x 239 x 97 cm



R7L
224 x 224 x 91 cm



Saubereres Wasser

In bester Filterqualität

Modernstes Doppelfiltersystem

Unsere Spas verfügen über ein Doppelfiltersystem, das durch Microban®-Technologie eine desinfizierende Wirkung des Filtermediums erzielt.

Hightech auch im Detail

Programmierbare Filterzyklen, automatisierte Ozonabschaltung bei Nutzung sowie ein intelligentes Wassermanagement-System bieten höchste Sicherheit, Komfort und Hygiene.

Superleise. Ruhiger und nahezu vibrationsfreier Lauf

Durch die besondere Leistungsstärke der Zirkulationspumpen wird eine extrem hohe Filtrationsleistung von bis zu 250 Mal pro Tag sichergestellt. So werden alle Bereiche des Spas, sogar hinter jedem JetPak, optimal durchspült - und das bei höchster Laufruhe der Pumpen.

Wartungsarm. Ozon reduziert den Chemieanteil

Der standardmäßig eingebaute Ozonator sorgt für eine perfekte Wasserqualität und eine vorbildliche Hygiene. Er ist absolut wartungsfrei und erlaubt einen deutlich reduzierten Einsatz von Wasserchemikalien, wie zum Beispiel Chlor.



Die original Filter-Sets bieten eine Reihe wichtiger Vorteile:

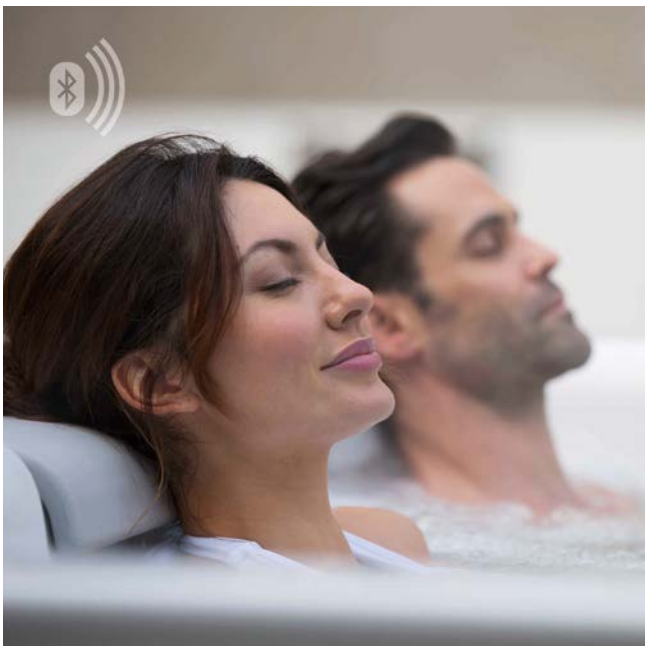
- Schutz des Rohrleitungssystems vor eingesaugten Kleinteilen
- Kinder können nicht zum Ansaugbereich gelangen
- Reinigungstabletten können sicher unter dem Schraubverschluß platziert werden.

So schützt der Filterkorb Heizung und Pumpe:

Nach Entfernung des Filters können durch den Filterkorb keine Kleinteile in das Rohrleitungssystem eingesogen werden.



Whirlpool Audiosysteme



Angeboten werden das Premium-, das Comfort- oder das Design-Audiosystem für die jeweiligen Spa-Kategorien. Alle Audiosysteme sind gleich leistungsstark und vollständig mit ihren Stereo-Lautsprechern in die Spas integriert. Gesteuert werden die Systeme über die jeweiligen Spa-Bedienungen. Durch eingebautes Bluetooth können Musikdaten oder auch Radio übertragen werden. Subwoofer vervollständigen das satte Klangerlebnis.



VILLEROY & BOCH

DEUTSCHLAND

Villeroy & Boch AG

Unternehmensbereich Bad und Wellness

Hauptverwaltung

Postfach 11 22

66693 Mettlach

Tel. +49 (0) 6864-81-0

Fax +49 (0) 6864-81-1516

93000045 DE · 2019 Printed in Germany · Farb- und Dimensionsabweichungen entsprechen den üblichen Toleranzen. Sortiments-, Modell- und Farbänderungen sowie technische Änderungen vorbehalten.

Ihr Berater

