



Villeroy & Boch
1748

Une nouvelle classe de spas



Jusqu'où puis-je personnaliser mon spa ?

Vous voulez que votre spa se démarque des modèles que l'on trouve habituellement sur le marché ?

Qu'il se différencie au niveau de la technologie et du design ? Tout en étant sûr et efficace sur le plan énergétique ? Vous serez alors surpris par la diversité de nos modèles et par leurs possibilités.

Les modèles des séries Design, Premium et Comfort Line cumulent de nombreuses qualités : ils associent à la fois une technologie novatrice, un design et une qualité de pointe et un équipement particulièrement confortable ; simplement tout ce qui fait la réputation de la marque Villeroy & Boch pour chacun de ses produits.

Découvrez maintenant une nouvelle classe de spas que seuls les modèles de Villeroy & Boch sont capables de vous offrir avec une telle perfection.

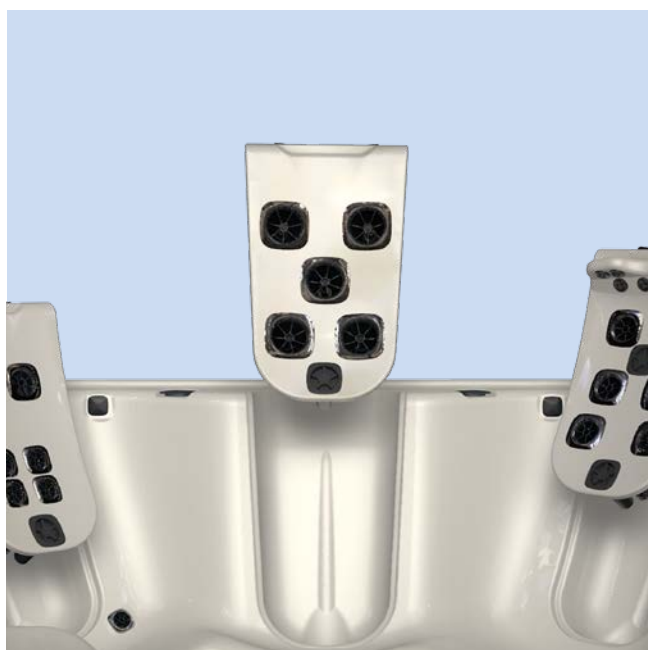
TABLE DES MATIÈRES



Relaxation personnalisée

*Relaxation personnalisée
avec les spas de Villeroy & Boch*

- 06 Qualité de vie grâce à la relaxation
- 08 Votre compensation parfaite dans votre quotidien
- 10 La forme physique et le bien-être vont de pair
- 12 Vitalité et mine éclatante
- 14 Bien-être grâce à l'hydrothérapie



Une nouvelle classe de spas

En quoi le spa Villeroy & Boch se démarque-t-il des modèles que l'on trouve habituellement sur le marché ?

- 16 Innovation sur toute la ligne
- 18 Structure sans bois
- 19 Grande efficacité énergétique
- 20 Technologie JetPak unique en son genre
- 21 Conduites raccourcies pour davantage de puissance
- 22 Personnalisation sur mesure
- 24 La thérapie sport
- 26 La thérapie bien-être
- 28 La thérapie relaxation



Design exceptionnel

*Haut niveau
de liberté de conception*

- 30 Intérieurs modernes dans un style architectural
- 32 Design exceptionnel
- 36 Noir et blanc, un véritable classique



**reddot award 2016
winner**



Grand choix de produits

*Design Line, Premium Line, Comfort Line
Points communs et différences*

- 38 Trois séries pour davantage de liberté de conception
- 40 Design Line - design exceptionnel
- 44 Premium Line - luxe avec un équipement complet
- 48 Comfort Line - conçue pour le confort
- 51 Accessoires de style
- 52 Vos couleurs préférées
- 54 Tous les modèles et leurs caractéristiques
- 56 La qualité de l'eau
- 58 Les systèmes audio pour spas



Qualité de vie grâce à la relaxation

Le plus souvent ce sont les petits agréments de la vie qui font de véritables miracles. Le bien-être en fait partie. Le bien-être suppose d'être actif, d'organiser délibérément sa vie et de la maintenir en équilibre : la relaxation dans un bain d'eau chaude contribue largement à se sentir bien et aussi à avoir bonne mine. Il y a plusieurs raisons à cela :

- L'eau chaude du bain met l'appareil locomoteur en forme.
- L'effet agréable du massage stimule les muscles.
- Le système nerveux parasympathique est activé et inverse les réactions du corps provoquées par le stress.

Prendre régulièrement un bain bouillonnant améliore la qualité de vie. Le bien-être vient pratiquement tout seul lorsque le corps et l'esprit sont en harmonie.



Votre compensation parfaite dans votre quotidien

Il vous reste peu de temps libre pour compenser sainement votre besoin de relaxation provoqué par les contraintes de votre vie privée et professionnelle. Transformez votre spa chez vous en un lieu de calme et de force où vous et tous les membres de votre famille pourrez vous retirer chaque fois que le besoin s'en fera sentir. Tout au long de l'année, votre spa vous apportera une relaxation parfaite, au grand air, été comme hiver.

Saviez-vous que

- l'effet apaisant de l'eau chaude vous aide le soir à trouver le sommeil ?
- prendre un bain bouillonnant calme votre système nerveux végétatif lorsque le stress de la vie moderne prend le dessus ?





La forme physique et le bien-être vont de pair

Tous les sportifs savent que la phase de régénération après des efforts physiques est tout aussi importante que la phase d'échauffement. Là aussi, il n'y a pratiquement rien de plus relaxant qu'un bain bouillonnant. L'amélioration de la forme et de la performance physiques ne dépend pas seulement d'un entraînement systématique mais aussi d'une régénération adaptée entre les différents entraînements. Beaucoup de sportifs professionnels considèrent que le bain bouillonnant est obligatoire après avoir fait des efforts physiques.

Après le sport, l'eau contribue à

- éviter les courbatures
- décontracter les ligaments et les tendons







Vitalité et mine éclatante

La beauté peut être atteinte d'une manière naturelle. En effet, un bain bouillonnant offre à votre peau et votre corps une excellente mine naturellement fraîche. Et en plus, la chaleur apaisante vous aide par nature à trouver le sommeil réparateur dont vous avez besoin.

Saviez-vous qu'un bain bouillonnant

- procure une relaxation rapide ?
- stimule les différentes fonctions corporelles et apporte très rapidement une relaxation profonde ?
- stimule, grâce aux mouvements de l'eau, les extrémités nerveuses sous la peau, semblables à des câlins pour l'esprit ?
- contribue à établir un équilibre entre la vie professionnelle et la vie privée ?
- stimule le métabolisme et renforce ainsi l'irrigation sanguine de la peau ?



Bien-être grâce à l'hydrothérapie

Faites quelque chose de bon pour vous : plongez tout votre corps dans un bain d'eau chaude et savourez le plaisir de millions de minuscules bulles pétillantes. Savourez l'effet bienfaisant sur votre santé et sur votre état général.

Les effets sont variés et durent longtemps. Avec leurs jets variables et d'intensités différentes pour différentes zones et effets thérapeutiques, les buses de massage JetPak y contribuent pour une large part.

Connaissez-vous les répercussions positives de l'hydrothérapie ?

- Votre corps est massé et fortifié.
- Les fibres superflues sont évacuées sous l'effet de la pression hydrostatique sur la musculature.
- La circulation sanguine est stimulée ce qui a des répercussions positives sur le cœur et l'appareil cardiovasculaire.
- Les articulations et les muscles se décontractent sous l'effet de la chaleur et peuvent ainsi mieux se détendre.
- L'hydrothérapie atténue également les douleurs de l'appareil locomoteur et prévient les douleurs dans le dos.
- Elle promet le plus de succès lorsque les massages sont personnalisés et adaptés aux besoins de chacun.







Innovation sur toute la ligne

Ingénierie, technique, design et finition sont les garants d'un produit de qualité. Pour sa « nouvelle classe de spas », Villeroy & Boch a développé toute une série d'astuces techniques. Des innovations sur toute la ligne :

La structure portante EnduraFrame™

Cette construction n'intègre aucun élément en bois ce qui assure une robustesse et une durée de vie supérieures à la moyenne.

Massage personnalisé grâce à la technologie JetPak

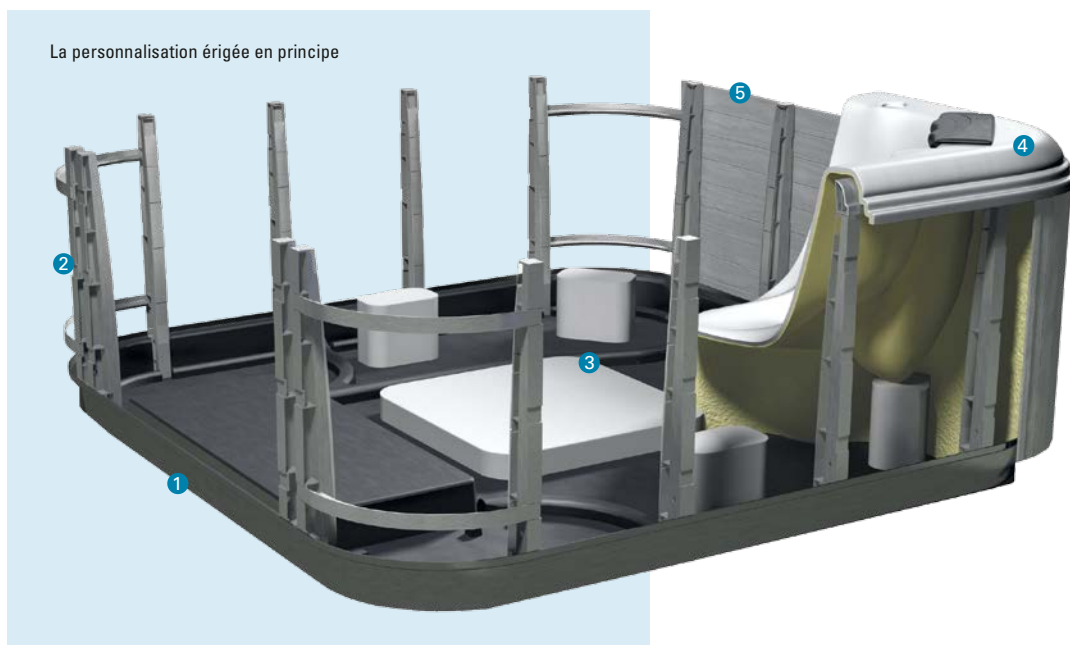
Vous avez le choix parmi 18 JetPaks différents que vous pouvez positionner d'un simple clic à la place de votre choix. Vous pouvez ainsi savourer exactement le type de massage adapté à vos besoins.

Performance maximale et efficacité en toute sécurité

Probablement les plus économiques au monde, les spas sont conçus dans l'esprit d'une consommation efficace des ressources naturelles grâce à leur isolation en mousse, leur système de tuyauterie économique et leur couverture thermique.

Structure ne nécessitant aucun entretien

La personnalisation érigée en principe

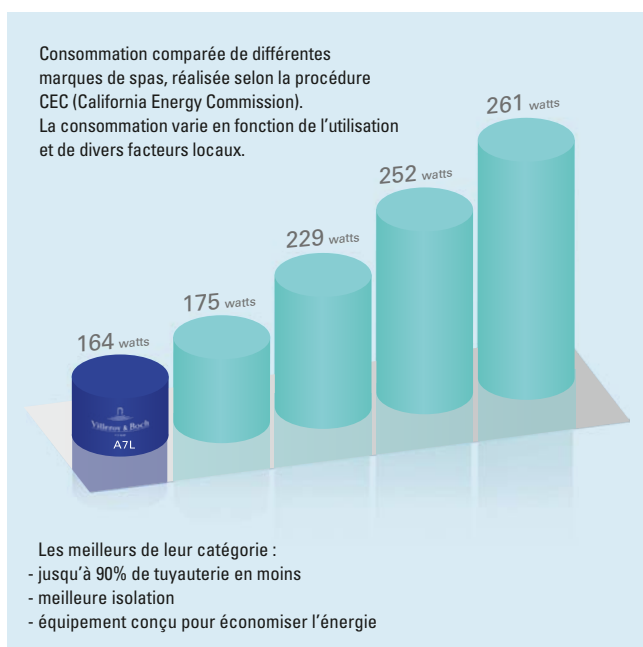


Le cadre supportant la coque des spas Villeroy & Boch est réalisé selon un concept spécial : EnduraFrame™. Robuste et parfaitement étanche, il n'intègre aucun élément en bois, matériau toujours susceptible de putréfaction lorsqu'il est en contact avec l'eau.

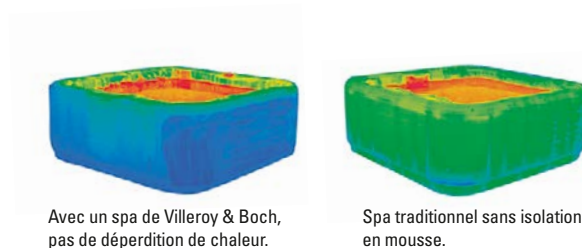
Ce cadre en matière synthétique se complète d'une coque résistant aux ultraviolets, formant ainsi un ensemble particulièrement solide qui garantit une durée d'utilisation supérieure à la moyenne.

- ① EnduraBase™ - un fond monobloc coulé en ABS pour réduire considérablement les bruits et les vibrations
- ② EnduraBeam™ - une structure intégrée pour une grande résistance et une longue durée de vie
- ③ EnduraSupports™ - pour une plus grande qualité de la stabilité au niveau des pieds et des sièges
- ④ EnduraShell™ - la surface acrylique est renforcée par une mousse de polyuréthane pour une meilleure hygiène et un éclat durable
- ⑤ EnduraWood™ - un habillage acrylique pour résister aux intempéries et aux rayons ultraviolets

Grande efficacité énergétique



Les spas économiques de Villeroy & Boch



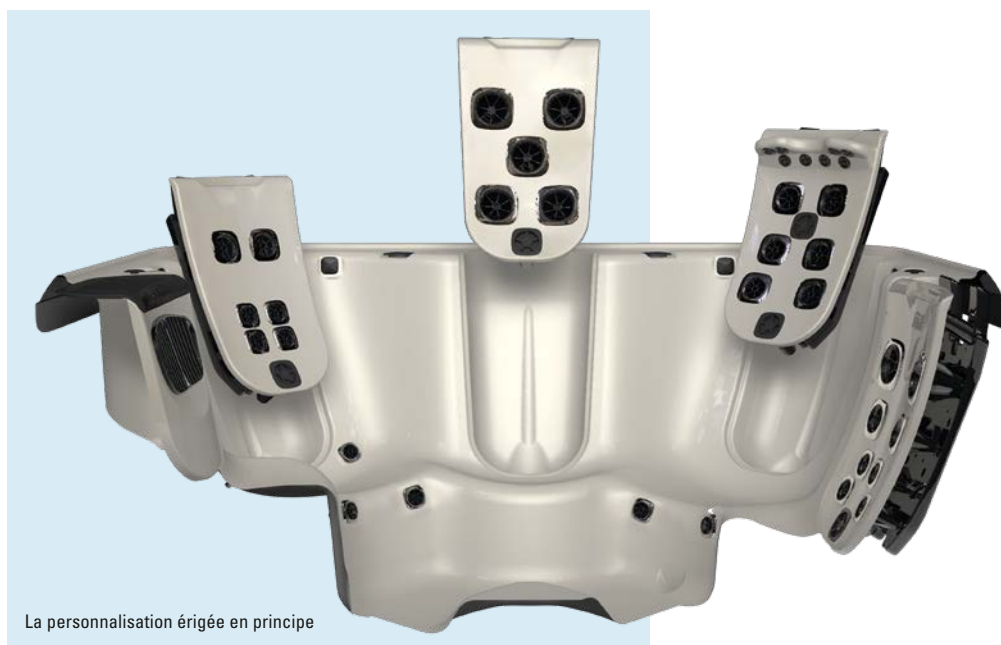
Les spas Villeroy & Boch sont probablement les plus économiques au monde. Une isolation thermique intégrale limite les déperditions de chaleur, tandis que la technologie JetPak™ II, qui consiste notamment à faire passer 90% de la tubulure dans l'eau du bain, optimise l'efficacité énergétique : la chaleur de l'eau dans les conduites est ainsi transmise à l'eau du spa sans déperdition thermique.

Les spas de Villeroy & Boch sont encore plus efficaces car, contrairement aux spas traditionnels, ils n'aspirent pas l'air froid venu de l'extérieur mais l'air chaud qui se trouve derrière les JetPaks et dans le logement de la pompe.

Un spa économique

- jusqu'à 90% de tuyauterie en moins
- optimisation de la performance des conduites par l'utilisation de l'eau chaude contenue dans le spa
- utilisation de l'air chaud qui se trouve derrière les JetPaks
- isolation thermique en mousse
- couverture thermique pour économiser l'énergie

Nouvelle technologie JetPak



La personnalisation érigée en principe

Vous pouvez placer la combinaison de buses de votre choix à votre place préférée sur tous les spas des lignes Design, Premium et Comfort.

Vous choisissez parmi un grand nombre de JetPaks que vous pouvez positionner en un clin d'œil à votre place préférée. Cette technologie JetPak brevetée vous permet à tout moment de compléter votre équipement à l'aide de JetPaks avec des buses des dernières technologies.

Autres avantages de la technologie JetPak :

- Les dossiers sont interchangeables : un simple clic suffit pour les mettre à l'endroit désiré, même lorsque le spa est en marche
- Le réglage de la profondeur d'assise permet de choisir sa place en fonction de sa taille et de sa corpulence
- Des massages très variés assurés par jusqu'à 18 JetPaks différents
- Investir dans un spa en toute sécurité : commencer avec quelques JetPaks et compléter ultérieurement en fonction des besoins

Conduites raccourcies, plus de puissance



Tandis que le marché s'accroche encore à des solutions obsolètes, nous apportons une nouvelle clarté ; chez Villeroy & Boch, les tuyaux interminables des spas traditionnels sont remplacés par de nouveaux branchements intelligents. Sur ces spas, la technologie JetPak permet de supprimer jusqu'à 90% de tuyauterie.

- Réduction des risques de fuites
- Efficacité énergétique : la plus grande partie de la tubulure baigne dans l'eau chaude ce qui permet de limiter les déperditions thermiques
- Davantage de puissance grâce à une tubulure raccourcie et directe
- Absence d'inverseur pour plus de puissance simultanément à tous les sièges



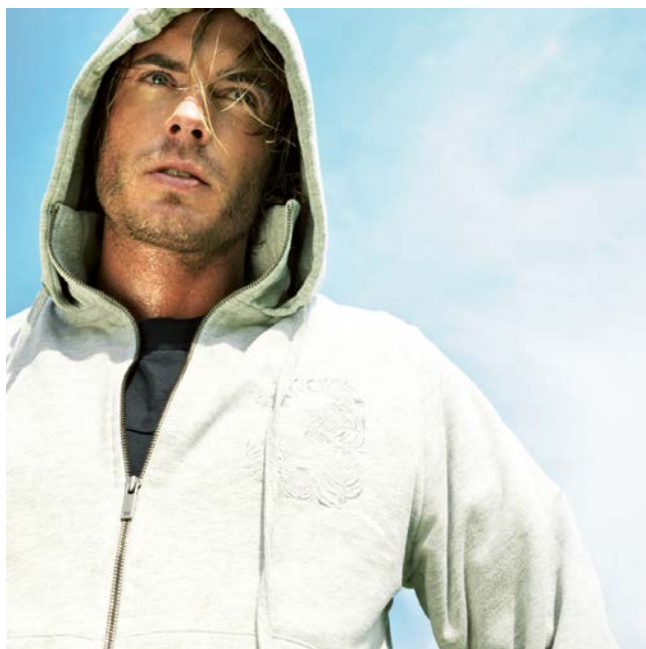
JetPaks – Personnalisation sur mesure

Vous avez mal au dos ou vous souffrez de tensions musculaires et vous souhaitez bénéficier d'un massage adapté et ciblé ? La technologie JetPak des spas de Villeroy & Boch vous offre un massage personnalisé et ciblé sur certaines zones de votre dos pour un soulagement efficace.

Sport, santé, relaxation profonde : c'est vous qui décidez sur laquelle de ces trois thérapies vous souhaitez mettre l'accent. L'expérience a montré que les traitements d'hydrothérapie associant plusieurs catégories de JetPaks donnent les meilleurs résultats. Choisissez vos préférés selon vos besoins parmi le grand nombre de JetPaks pouvant être installés ultérieurement. Tous les JetPaks sont adaptés à tous les sièges. En changeant les JetPaks, vous pouvez à tout moment créer des nouvelles constellations de sièges et de massages pour varier le plaisir.



La thérapie sport



Vous obtenez un assouplissement ou un raffermissement de la musculature, selon la disposition, les combinaisons et l'intensité des jets rotatifs, à impulsions, massant ou pétrissant. Et exactement sur la zone de votre corps où cela fait du bien : la nuque, les épaules ou encore au niveau des vertèbres lombaires.



PULSATOR

Massage doux par pulsations.
Six jets rotatifs à impulsions garantissent un massage agréable et vous aident à vous reposer.



DEEPRELIEF

Soulagement de la douleur.
Le massage puissant et en profondeur soulage les douleurs dues aux contractions musculaires.



NECKBLASTER

Décontraction maximale
Massage en profondeur pour assouplir la musculature du cou et des épaules, en particulier après une journée de travail au bureau devant son ordinateur.



ALLEVIATE

Traitement sur mesure.
Huit jets spécialement conçus pour masser exactement les endroits du corps qui en ont besoin.



GYRO'SSAGE

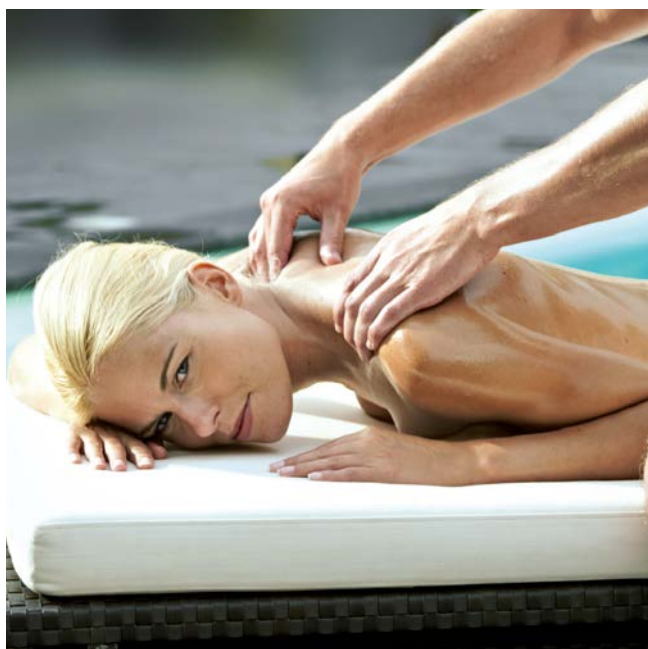
Douceur et relaxation.
Cinq jets rotatifs à impulsions pétrissent tout votre dos de manière rythmée ; idéal pour vous transporter dans un état de calme et de méditation.



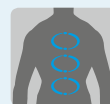
ACUTHERAPY

Décontraction ciblée.
Des buses massent en profondeur pour soulager les contractions pendant que d'autres décontractent en douceur les épaules et la région thoracique.

La thérapie bien-être

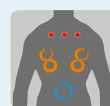


La thérapie de bien-être détend le corps et l'esprit par des massages en douceur ou puissants et en profondeur. Les tensions de la journée disparaissent rapidement pour laisser la place au bien-être. Le positionnement optimal des buses orientées sur le cou fait toute la différence des JetPaks. L'effet salutaire des JetPaks pour ce genre de thérapie est essentiellement dû à leur positionnement exact au-dessus des épaules.



TRIO

Massage doux par pulsations.
Six jets rotatifs à impulsions garantissent un massage agréable et vous aident à vous reposer.



VERSA

Traitement sur mesure.
Huit jets spécialement conçus pour masser exactement les endroits du corps qui en ont besoin.



OSCILLATOR

Pétrissage idéal.

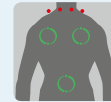
Comme le ferait votre masseur personnel, il pétrit toutes les zones importantes de votre dos.



FIBRO THERAPY

Soulageant et bénéfique.

Un massage spécial de la région lombaire associé à un massage en profondeur de la région thoracique, voici l'idéal pour retrouver la quiétude.



NECK MASSEUSE

Traitement spécial du cou.

De nombreuses buses orientées sur le cou et les épaules dispensent un massage puissant. Le massage pénètre en profondeur dans les tissus pour soulager les contractions et libérer de nouvelles énergies, en particulier après une journée de travail au bureau devant son ordinateur.



WELLNESS

Associer la santé et le bien-être.

Cette combinaison de différentes sortes de buses est très appréciée par tous ceux qui veulent faire quelque chose pour leur bien-être général.



CASCADIA

Cascade avec effet de massage.

Conçue comme massage quatre points, cette combinaison de jets vous offre un massage bienfaisant du cou.



RELIEVER

Décontraction maximale.

Massage efficace en profondeur de la région lombaire, et pétrissage léger des omoplates pour détendre le corps et l'esprit.

La thérapie relaxation



Savourez l'instant dans la chaleur voluptueuse de votre spa, ressentez le doux picotement d'un massage vivifiant ; avec la thérapie relaxation, le stress s'évacue tout seul.

La technologie innovante JetPak offre davantage de confort : il suffit d'appuyer sur un bouton pour transformer le puissant massage des pompes à deux niveaux en un massage doux et relaxant. D'autres réglages précis sont possibles sur tous les JetPaks.



RAINSHOWER

Picotements incomparables.

Pendant que vous faites quelque chose de bien pour votre peau, ce massage bienfaisant en douceur évacue le stress ; il est particulièrement apprécié par les dames. Aucun autre spa n'offre une prestation comparable car les buses de pluie sont exclusivement proposées sur le marché par les JetPaks de Villeroy & Boch.



LUMBAR

Traitement spécial de la région lombaire.

Hydro massage en profondeur de certains points de la région lombaire, voire la région particulièrement sollicitée lorsque vous courez, marchez ou soulevez un poids. La solution idéale après un long trajet en voiture.



SPINAL'SSAGE

Décontraction.

Les deux jets rotatifs à impulsions décontractent avant tout le milieu du dos ; un massage simple mais cependant hautement efficace.



SPINAL HEALTH

Traitement renforcé pour les muscles du dos.

À la fois décontractant et fortifiant, ce massage a un effet sur les muscles entourant la colonne vertébrale et vous soulage en profondeur.



Des intérieurs modernes dans un style architectural

Nos spas se fondent parfaitement dans un environnement moderne. Empreints de retenue et de purisme, ils s'intègrent dans toutes les pièces. Leurs lignes droites soulignent le design moderne. Équipés de la technologie innovante JetPak, ils offrent une grande liberté d'aménagement. Même leurs coloris s'adaptent à merveille ; il est en effet possible de combiner les différentes couleurs de la baignoire acrylique, de l'habillage extérieur et des JetPaks.



Just Silence – un design exceptionnel

Réduit à l'essentiel, Just Silence est un hommage à l'architecture contemporaine et s'intègre harmonieusement dans les environnements modernes. Avec son design aux formes épurées et aux lignes droites, il attire tous les regards sur la terrasse. C'est ce qui a même permis à Just Silence d'obtenir deux consécérations : le iF Design Award en 2015 et le Reddot Award en 2016.

Des technologies de pointe comme les commandes par écran tactile, les systèmes intégrés d'éclairage filaire à diodes électroluminescentes s'intègrent discrètement dans cette composition. Le concept inédit de siège banquette offre jusqu'à cinq places allongées ; un confort jusqu'alors inconnu dans cette catégorie.



reddot award 2016
winner







Noir et blanc, un véritable classique

Le blanc réfléchit la lumière tandis que le noir l'absorbe. Le blanc agrandit la pièce alors que le noir la réduit. C'est justement cette contradiction qui crée son propre langage des formes : comme sur un damier ou dans les rayures du zèbre ou encore dans la calligraphie. Une raison pour laquelle l'art et le design aiment la tendance du noir et blanc. La version bicolore des spas en noir et blanc est également créatrice de style. Le design contemporain des spas de la marque Villeroy & Boch est disponible dans l'édition Black & White pour les modèles R6L et R7 de la série Comfort Line.





Davantage de liberté de conception

Les trois séries

Design Line, Premium Line et Comfort Line

Design Line

Perfection et design exceptionnel



reddot award 2016
winner



Just Silence

Dimensions : 224 x 213 x 86 cm

Nombre de places allongées / assises : 5

Appuie-tête Design : 6

Poids avec couverture thermique

(à vide/rempli au maximum jusqu'au repère) : 279 / 1767 kg

Contenance jusqu'au repère/max : 1488 l / 2013 l

Performance de la pompe :

une pompe, 2,5 ch + pompe de filtration supplémentaire



Les lignes droites permettent d'avoir plus d'espace et par conséquent un grand nombre de combinaisons de sièges et de banquettes.

JetPak - Choix



Oscillator



Pulsator



Alleviate



Spinal Health



Rainshower



Wellness

Combinaisons de couleurs possibles :

Coque intérieure



Snow

Habillage extérieur 1



Timber

Habillage extérieur 2



Light Grey

Couvercle



Ash Grey

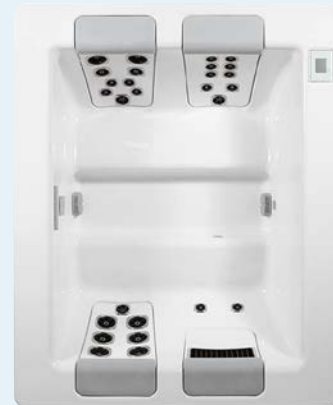
Design Line

Haute technologie et design pour les espaces restreints



Just Silence Compact

Dimensions : 208 x 169 x 78 cm
 Nombre de places allongées / assises : 3
 Appuie-tête Design : 4
 Poids avec couverture thermique
 (à vide/rempli au maximum jusqu'au repère) : 206/1456 kg
 Contenance jusqu'au repère/max : 947 l/1299 l
 Performance de la pompe :
 une pompe, 2,5 ch + pompe de filtration supplémentaire



JetPak - Choix



Oscillator



Pulsator



Alleviate



Spinal Health



Rainshower



Wellness

Combinaisons de couleurs possibles :

Coque intérieure



Snow

Habillage extérieur 1



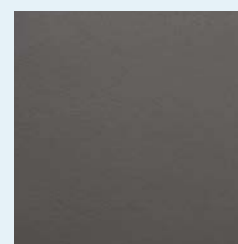
Timber

Habillage extérieur 2



Light Grey

Couvercle



Ash Grey

Premium Line

Luxe avec un
équipement complet



A9L

Spa à 8 places pour prendre un bain bouillonnant
entre amis ou en famille

Dimensions : 239 x 279 x 97 cm

Nombre de places allongées/assises : 1/7

Appuie-tête Premium : 7

Poids avec couverture thermique

(à vide/rempli au maximum jusqu'au repère) : 413/3147 kg

Contenance jusqu'au repère/max : 2161 l/2816 l

Performance de la pompe : trois pompes, 2 ch



A8

Spa à 8 places pour prendre un bain bouillonnant entre amis ou en famille.

Dimensions : 239 x 239 x 97 cm

Nombre de places allongées/assises : 0/8

Appuie-tête Premium : 6

Poids avec couverture thermique

(à vide/rempli au maximum jusqu'au repère) : 344/2388 kg

Contenance jusqu'au repère/max : 2049/2563 l

Performance de la pompe : deux pompes, 2 ch



A8L

Spa à 6 places offrant un grand choix de massages personnalisés.

Dimensions : 239 x 239 x 97 cm

Nombre de places allongées/assises : 1/5

Appuie-tête Premium : 6

Poids avec couverture thermique

(à vide/rempli au maximum jusqu'au repère) : 353/2388 kg

Contenance jusqu'au repère/max : 2044/2503 l

Performance de la pompe : deux pompes, 2 ch



A8D

Spa à 5 places équipé de deux banquettes confortables de formes différentes et avec un équipement complet.

Dimensions : 239 x 239 x 97 cm

Nombre de places allongées/assises : 2/3

Appuie-tête Premium : 5

Poids avec couverture thermique

(à vide/rempli au maximum jusqu'au repère) : 346/2284 kg

Contenance jusqu'au repère/max : 1938/2450 l

Performance de la pompe : deux pompes, 2 ch



A7

Spa à 6 places avec quatre sièges particulièrement confortables dans les angles pour une communication optimale.

Dimensions : 224 x 224 x 91 cm

Nombre de places allongées/assises : 0/6

Appuie-tête Premium : 5

Poids avec couverture thermique

(à vide/rempli au maximum jusqu'au repère) : 300/1943 kg

Contenance jusqu'au repère/max : 1643/2111 l

Performance de la pompe : deux pompes, 2 ch



A7L

Spa à 6 places avec des options de massages variés et des jets particuliers pour les jambes et les hanches.

Dimensions : 224 x 224 x 91 cm

Nombre de places allongées/assises : 1/5

Appuie-tête Premium : 5

Poids avec couverture thermique

(à vide/rempli au maximum jusqu'au repère) : 308/1974 kg

Contenance jusqu'au repère/max : 1666/2067 l

Performance de la pompe : deux pompes, 2 ch



A6L

Spa à 5 places. Ce modèle est idéal pour la terrasse et le balcon en raison de ses dimensions réduites. Il est suffisamment spacieux pour accueillir une famille avec deux enfants.

Dimensions : 203 x 224 x 86 cm

Nombre de places allongées/assises : 1/4

Appuie-tête Premium : 4

Poids avec couverture thermique

(à vide/rempli au maximum jusqu'au repère) : 261/1585 kg

Contenance jusqu'au repère/max : 1324/1804 l

Performance de la pompe : une pompe, 2,5 ch



A5L

Spa à 3 places. Passe par pratiquement toutes les portes en raison de son faible encombrement ; il est donc idéal pour être installé en intérieur. Parfait pour les couples, même avec un enfant.

Dimensions : 173 x 213 x 79 cm

Nombre de places allongées/assises : 1/2

Appuie-tête Premium : 3

Poids avec couverture thermique

(à vide/rempli au maximum jusqu'au repère) : 206/1126 kg

Contenance jusqu'au repère/max : 920/1250 l

Performance de la pompe : une pompe, 2,5 ch



Combinaisons de couleurs immédiatement livrables :

Variante 1

Coque intérieure



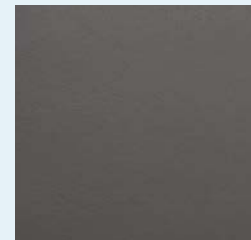
Titanium

Habillage extérieur



Timber

Couverture thermique



Ash Grey

Variante 2

Coque intérieure



Pearl

Habillage extérieur



Orchard

Couverture thermique



Chocolate

Combinaison de couleurs A9L



Coque intérieure



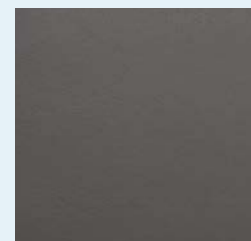
Titanium

Habillage extérieur



Timber

Couverture thermique



Ash Grey

Comfort Line

Conçue pour le confort



R8L

Spa à 6 places offrant un grand choix de massages personnalisés.

Dimensions : 239 x 239 x 97 cm

Nombre de places allongées/assises : 1/5

Appuie-tête Comfort : 4

Poids avec couverture thermique

(à vide/rempli au maximum jusqu'au repère) : 353/2690 kg

Contenance jusqu'au repère/max : 1984 l/2408 l

Performance de la pompe : deux pompes, 2 ch



R7

Spa à 6 places avec quatre sièges particulièrement confortables dans les angles.

Dimensions : 224 x 224 x 91 cm

Nombre de places allongées/assises : 0/6

Appuie-tête Comfort : 4

Poids avec couverture thermique

(à vide/rempli au maximum jusqu'au repère) : 300/1935 kg

Contenance jusqu'au repère/max : 1635 l/2051 l

Performance de la pompe : deux pompes, 2,5 ch



R7L

Spa à 5 places avec quatre sièges particulièrement confortables dans les angles.

Dimensions : 224 x 224 x 91 cm

Nombre de places allongées/assises : 1/5

Appuie-tête Comfort : 4

Poids avec couverture thermique

(à vide/rempli au maximum jusqu'au repère) : 308/1921 kg

Contenance jusqu'au repère/max : 1613 l/2029 l

Performance de la pompe : deux pompes, 2,5 ch



R6L

Spa à 5 places. Ses dimensions réduites en font le spa idéal pour la terrasse ou le balcon. Il est parfait pour les jeunes familles.

Dimensions : 203 x 224 x 86 cm

Nombre de places allongées/assises : 1/4

Appuie-tête Comfort : 3

Poids avec couverture thermique

(à vide/rempli au maximum jusqu'au repère) : 261/1556 kg

Contenance jusqu'au repère/max : 1295 l/1766 l

Performance de la pompe : une pompe, 2,5 ch (en option : deux à 2 ch)



R5L

Spa à 3 places. Ses dimensions compactes permettent même de l'installer à l'intérieur car il peut passer par pratiquement toutes les portes.

Dimensions : 173 x 213 x 79 cm

Nombre de places allongées/assises : 1/2

Appuie-tête Comfort : 2

Poids avec couverture thermique

(à vide/rempli au maximum jusqu'au repère) : 206/1096 kg

Contenance jusqu'au repère/max : 890 l/1212 l

Performance de la pompe : une pompe, 2,5 ch



Combinaison de couleurs immédiatement livrable :

Coque intérieure



Snow

Habillage extérieur



Stone Grey

Couverture thermique



Ash Grey

Combinaisons de style immédiatement livrables :

Édition Black & White



Disponible uniquement pour les modèles R6L et R7. JetPaks en Dark Grey.

Coque intérieure



Snow

Habillage extérieur



Stone Grey

Couverture thermique



Ash Grey

Accessoires de style pour tous les spas :



Easy Coverlifter - Couverture thermique pliante pour couvrir et découvrir votre spa en un clin d'œil



Hydro Coverlifter - protection confortable

Marchepied - disponible en gris, marron ou acajou

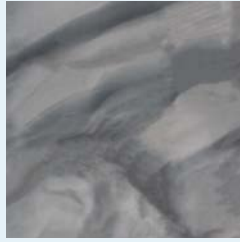


Libre choix des couleurs

Pour Premium Line et Comfort Line



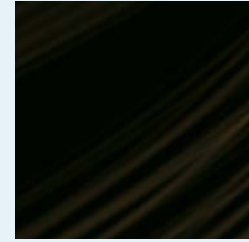
Coque intérieure ¹⁾



Cloud ²⁾



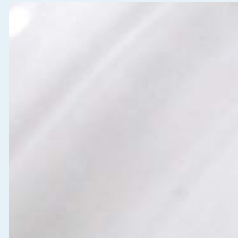
Granite



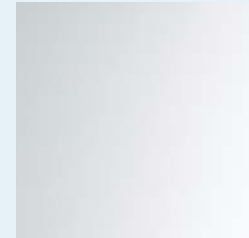
Midnight Canyon



Pearl



Platinum



Snow ^{2) 5)}

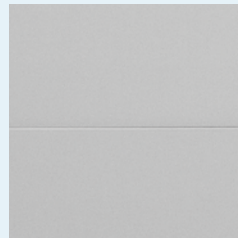


Titanium

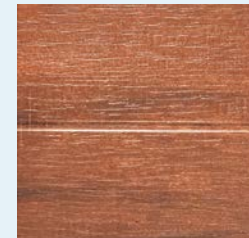
Habillage extérieur ¹⁾



Chestnut ²⁾



Light Grey ^{2) 3)}



Orchard ³⁾

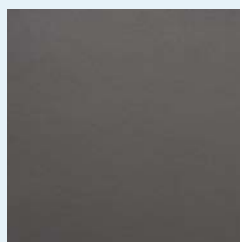


Stone Grey ²⁾



Timber ³⁾

Couverture thermique ¹⁾



Ash Grey



Chocolate ⁴⁾

1) Toutes les combinaisons de couleurs sont possibles sans supplément de prix

2) Ces combinaisons de couleurs ne sont pas disponibles pour le modèle A9L

3) Ces combinaisons de couleurs ne sont pas disponibles pour la série Comfort Line

4) Probablement disponible à partir de juillet 2019 ; entre-temps, livraison en couleur Wildwood

5) A9L disponible en Snow à partir de mi 2019

Nous personnalisons volontiers votre spa des séries Premium ou Comfort Line, sans supplément de prix, si vous souhaitez une autre combinaison de couleurs ou des JetPaks dans d'autres coloris.

Tous les modèles et leurs caractéristiques particulières

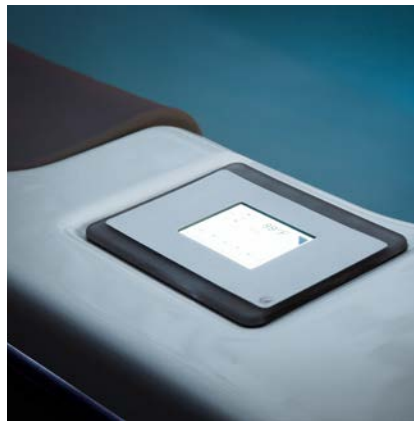
Un confort de haute technicité :



Éclairage extérieur d'ambiance



Cascade éclairée



Écran tactile éclairé



Réglage facile par smartphone



Commande par écran en couleurs

Design Line

Équipement de base :

- technologie JetPak II™ innovante
- infrastructure EnduraFrame™ ne nécessitant aucun entretien
- éclairage de l'intérieur par diodes électroluminescentes
- pompes à deux niveaux
- isolation thermique en mousse

Équipement supplémentaire Design Line :

- commande par écran tactile
- buses de massage en acier inoxydable brossé mat
- éclairage extérieur programmable
- 5 banquettes salon

Premium Line

Équipement de base :

- technologie innovante JetPak
- infrastructure EnduraFrame™ ne nécessitant aucun entretien
- éclairage de l'intérieur par diodes électroluminescentes
- pompes à deux niveaux
- isolation thermique en mousse

Équipement supplémentaire Premium Line :

- nombre maximal de JetPaks
- buses de massage façon acier inoxydable
- commande Premium avec écran en couleurs
- cascade Cascadia
- appuie-tête Premium intégré
- porte-gobelets éclairés
- éclairage extérieur

Comfort Line

Équipement de base :

- technologie innovante JetPak
- infrastructure EnduraFrame™ ne nécessitant aucun entretien
- éclairage de l'intérieur par diodes électroluminescentes
- pompes à deux niveaux
- isolation thermique en mousse

Équipement supplémentaire Comfort Line :

- commandes Comfort
- buses de massage en matière plastique
- appuie-tête Comfort
- jeu d'eau Comfort

3 places



Just Silence Compact,
208 x 169 x 78 cm



5 places



Just Silence,
224 x 213 x 86 cm



3 places



A5L
173 x 213 x 79 cm



5 places



A6L
203 x 224 x 86 cm



5 places



A8D
239 x 239 x 97 cm



6 places



A7
224 x 224 x 91 cm



6 places



A8L
239 x 239 x 97 cm



8 places



A8
239 x 239 x 97 cm



A7L
224 x 224 x 91 cm



A9L
239 x 239 x 97 cm



3 places



R5L
173 x 213 x 79 cm



5 places



R6L
203 x 224 x 86 cm



6 places



R7
224 x 224 x 91 cm



6 places



R8L
239 x 239 x 97 cm



R7L
224 x 224 x 91 cm



Eau propre

Filtre de qualité supérieure

Double système de filtres dernier cri

Nos spas disposent d'un double système de filtres qui a un effet désinfectant grâce à la technologie Microban®.

Haute technologie jusque dans les moindres détails

Des cycles de filtrage programmables, un arrêt automatisé de l'ozone pendant l'utilisation et un système intelligent de gestion de l'eau au service d'un maximum de sécurité de confort et d'hygiène.

Extrêmement silencieux. Fonctionnement régulier et pratiquement sans vibrations.

Les pompes particulièrement puissantes assurent un filtrage très performant de l'eau jusqu'à 250 fois par jour. Ainsi, tous les recoins du spa et même derrière les JetPaks sont rincés de manière optimale par des pompes qui ne font pratiquement pas de bruit.

Nécessite peu d'entretien.

Le générateur d'ozone intégré assure une qualité parfaite de l'eau et une hygiène exemplaire. Il ne nécessite absolument aucun entretien et permet de diminuer considérablement la quantité de produits chimiques utilisés comme le chlore par exemple.



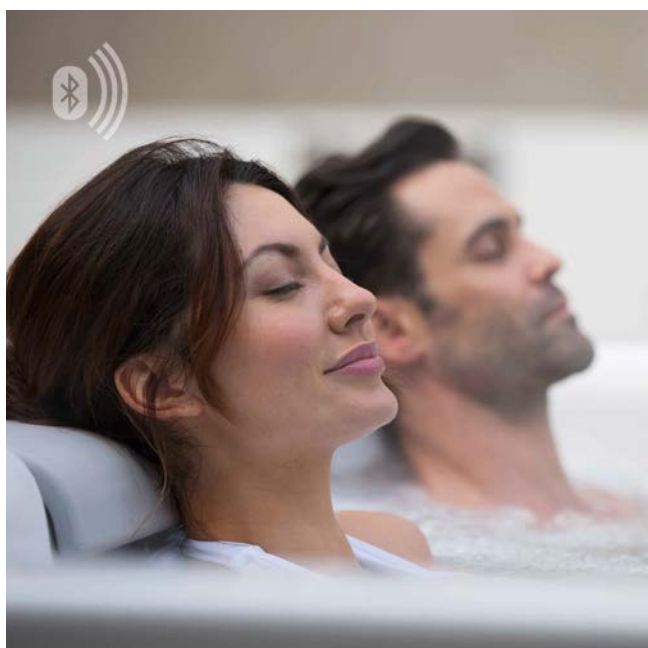
Les kits de filtre d'origine présentent de nombreux avantages importants :

- protection du système de tuyauterie contre toute intrusion de petits objets,
- les enfants ne peuvent pas accéder à la zone d'amorçage,
- les pastilles de nettoyage se positionnent tout simplement en dessous du couvercle.

Protection du chauffage et de la pompe grâce au boîtier du filtre : Après avoir retiré le filtre, son boîtier empêche toute intrusion de petits objets dans le système de tuyauterie.



Les systèmes audio pour spas



La gamme comprend les systèmes Premium, Comfort et Design pour les catégories respectives de spas. Tous les systèmes audio offrent les mêmes caractéristiques de performance et sont entièrement intégrés dans les spas, haut-parleurs stéréo inclus. La commande des systèmes est réalisée à partir de la commande de votre spa. La connexion Bluetooth intégrée permet également de transmettre votre musique ou station de radio préférée. Les caissons de basses viennent compléter la sonorisation soutenue.



VILLEROY & BOCH

DEUTSCHLAND

Villeroy & Boch AG

Unternehmensbereich Bad und Wellness

Hauptverwaltung

Postfach 11 22

66693 Mettlach

Tel. +49 (0) 6864-81-0

Fax +49 (0) 6864-81-1516

93000047 FR · 2019 Printed in Germany · Variations de coloris et de dimensions conformes aux tolérances habituelles. Sous réserve de modifications du programme, des modèles et des coloris.

Votre conseiller

