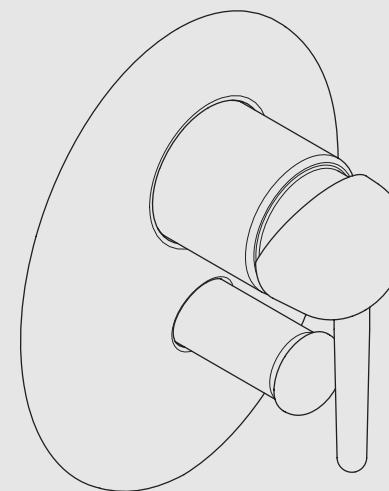


<b>DE</b>	<b>Technische Beratung</b>	☎ +49 (0) 2371 433 480
	E-Mail <a href="mailto:tservice@dornbracht.de">tservice@dornbracht.de</a>	☎ +49 (0) 2371 433 175
<b>Americas</b>	<b>Dornbracht Americas Inc.</b>	☎ +1 800 774 1181 / +1770 564 3599
<b>America Central</b>	<b>Dornbracht México S.A. de C.V.</b>	☎ +52 55 534 390 97
<b>AT</b>	<b>Dornbracht Austria GmbH</b>	☎ +43 (0) 2622 255 480
<b>CS</b> <b>BA</b> <b>MK</b>	<b>Enad Djukic</b>	☎ +381 11 2166 940
<b>BE</b> <b>LU</b>	<b>Gils &amp; Gils B.V.B.A.</b>	☎ +32 (0) 3 235 2521 / +32 (0) 3 235 6366
<b>CH</b>	<b>Sadorex Handels AG</b>	☎ +41 (0) 62 787 2030
<b>CZ</b> <b>SK</b>	<b>Maria Kramárová</b>	☎ +420 233 372 617
<b>ES</b>	<b>Dornbracht España, S.L.</b>	☎ +34 93 272 3910
<b>Far East</b> <b>Australasia</b> <b>India</b>	<b>Dornbracht Asia Pacific Ltd.</b>	☎ +852 2505 6254
<b>FR</b>	<b>Villeroy &amp; Boch</b>	☎ +33 (0) 1 44 799 696
<b>GB</b>	<b>Dornbracht GB Ltd.</b>	☎ +44 (0) 2476 717 129
<b>IT</b>	<b>Dornbracht Italia s.r.l</b>	☎ +39 02 818343 1
<b>LB</b>	<b>Naji Kanafani &amp; Fils</b>	☎ +961 (0) 1307 400
<b>NL</b>	<b>Burgmans Agenturen B.V.</b>	☎ +31 (0) 10 450 8451
<b>PL</b>	<b>Honorata Broniowska</b>	☎ +48 (0) 95 728 2617
<b>PT</b>	<b>gdesign</b>	☎ +351 219 498 210
<b>RU</b>	<b>OSA Trading</b>	☎ +49 (0) 2371 23311
<b>SI</b> <b>HR</b>	<b>Irena Jesenšek</b>	☎ +386 (0) 1283 1467
<b>TR</b>	<b>Kent Yapi Sanayi</b>	☎ +90 216 363 2241
<b>UA</b>	<b>Alexej Khelemendik</b>	☎ +38 044 244 7682

headline: Werbeagentur - Iserlohn



My House of Villeroy & Boch

by **DORN  
BRACHT**

Villeroy & Boch  
Armaturen und Accessoires  
Heckenkamp 31  
D-58640 Iserlohn  
Tel +49 (0) 23 71-43 35 90 0  
Fax +49 (0) 23 71-43 35 90 1

[www.villeroy-boch.com](http://www.villeroy-boch.com)

  
**Villeroy & Boch**  
1748



## Montageanleitung 36 115 940

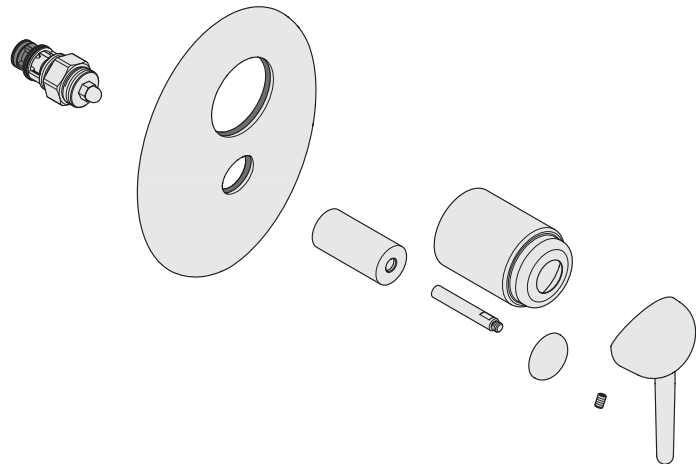
Installation instructions // Montageaanwijzing //  
Instructions de montage // Istruzioni di montaggio //  
Instrucciones de montaje // Assembly Instructions //  
Monteringsanvisning // Montážní návod // Instrukcja  
montażu // Инструкция по монтажу // 维修保养

  
**Villeroy & Boch**  
1748

01 03 07 940 00/02.08

**Lieferumfang** // Parts supplied // Omvang van de levering // Pièces livrées // Entità di forniture // Volumen de suministro // Parts Supplied // Leveransomfång // Rozsah dodávky // Zakres dostawy // Объем поставки // 供货范围

**Haftung nur bei Montage durch einen Fachinstallateur** // Warranty is void unless installed by a professional plumber // Aansprakelijkheid uitsluitend bij montage door een erkend installateur // Notre responsabilité n'est engagée que si le montage est effectué par un installateur spécialisé // La responsabilità verrà assunta solo se il montaggio è stato compiuto da un installatore qualificato // Sólo se asume responsabilidad si lo instala un especialista // Warranty is void unless installed by a professional plumber // Garantín gäller endast när montering utförs av behörig installatör // Záruka pouze při montáži kvalifikovaným instalatérem // Gwarancja tylko przy montażu przez wyspecjalizowanego instalatora // Материальная ответственность изготовителя только при монтаже квалифицированным сантехником // 仅在专业安装工实施安装的情况下才承担责任



**Maße finden Sie im Anhang** // Dimensions can be found in the appendix // Maten vindt u in het aanhangsel // Vous trouverez les dimensions en annexe // Le misure sono fornite nell'appendice // Las medidas se detallan en el anexo // Dimensions can be found in the appendix // Måttuppgifter finns i bilagan // Rozměry najdete v příloze // Wymiary znajdują się w załączniku // Данные о размерах находятся в приложении // 尺寸在附件中

**Service** // Service // Service // Service // Servizio // Servicio al cliente // Service // Service // Servis // Сервис // 服务

**www.dornbracht.com**

**Technische Informationen** // Technical data // Technische gegevens // Caractéristiques techniques // Dati tecnici // Datos técnicos // Technical Data // Teknisk information // Technické informace // Informacje techniczne // Техническая информация // 技术信息

**www.dornbracht.com**

> Professional

> Technische Daten

**www.villeroy-boch.com**

> Professionals

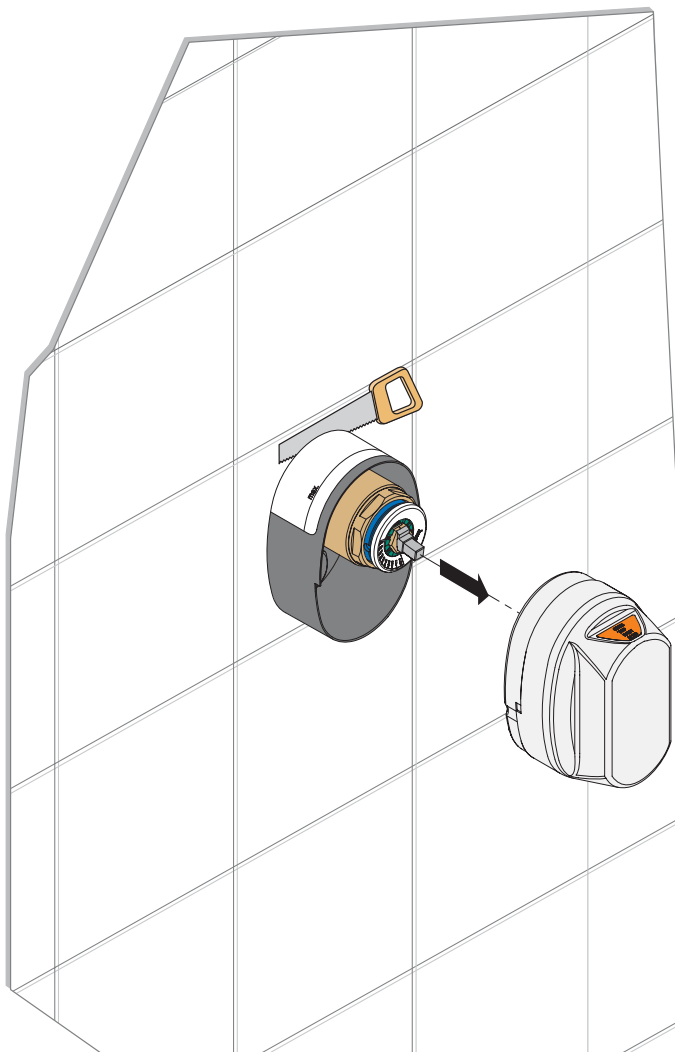
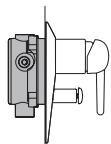
> Bauen & Wohnen

> Handel & Handwerk

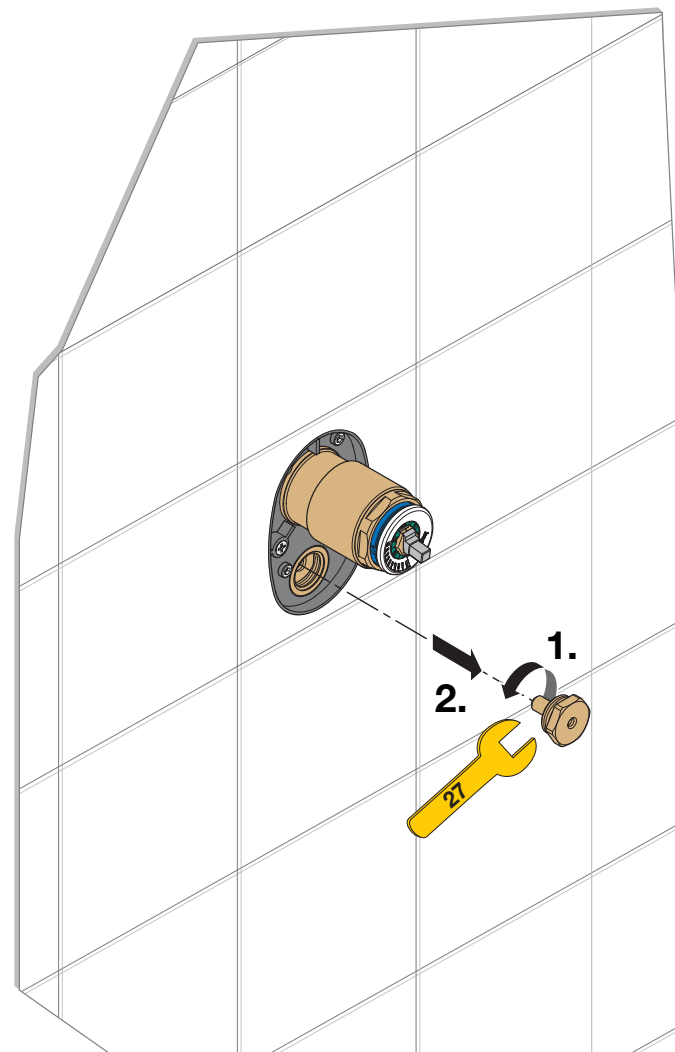
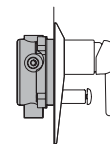
**Pflege und Wartung** // Care and maintenance // Onderhoud en verzorging // Entretien et maintenance // Entretien et maintenance // Cuidado y mantenimiento // Care and Maintenance // Skötsel och underhåll // Ošetřování a údržba // Czyszczenie i konserwacja // Уход и техобслуживание // 维修保养



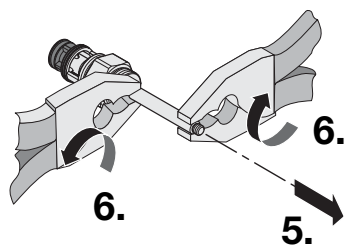
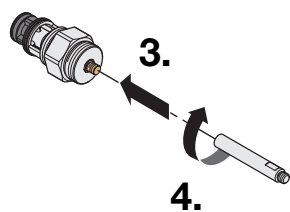
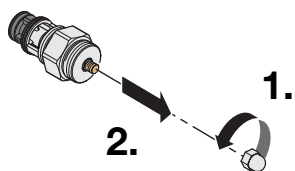
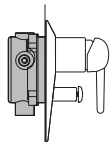
1.



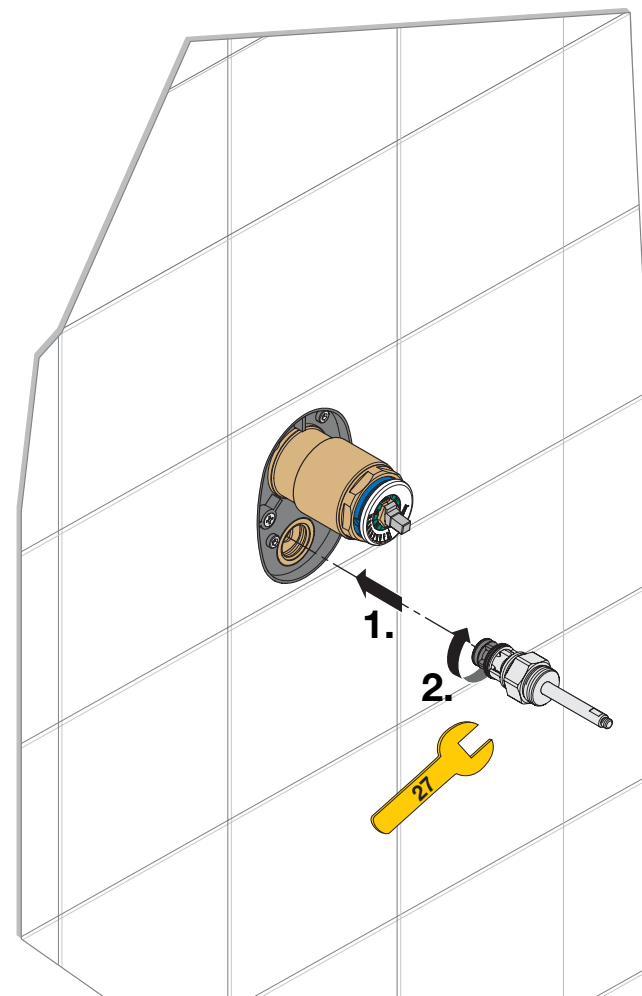
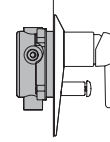
2.



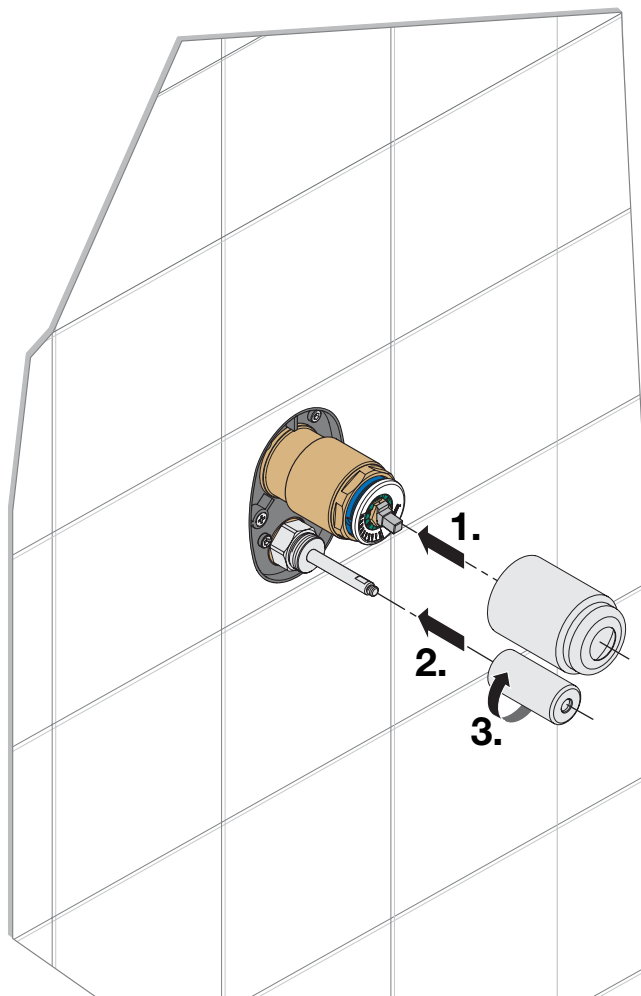
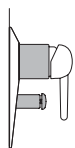
3.



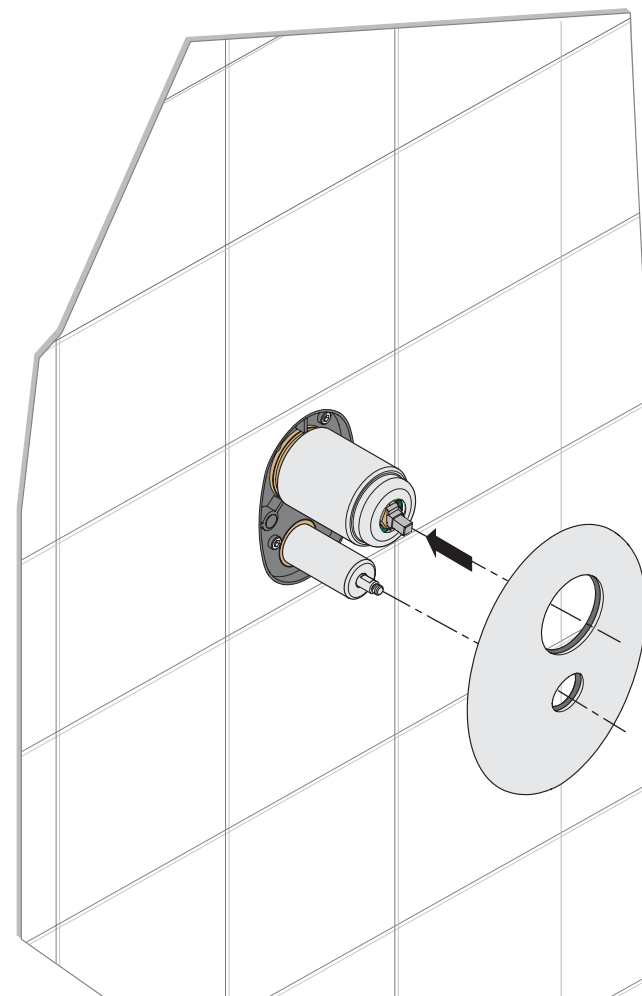
4.



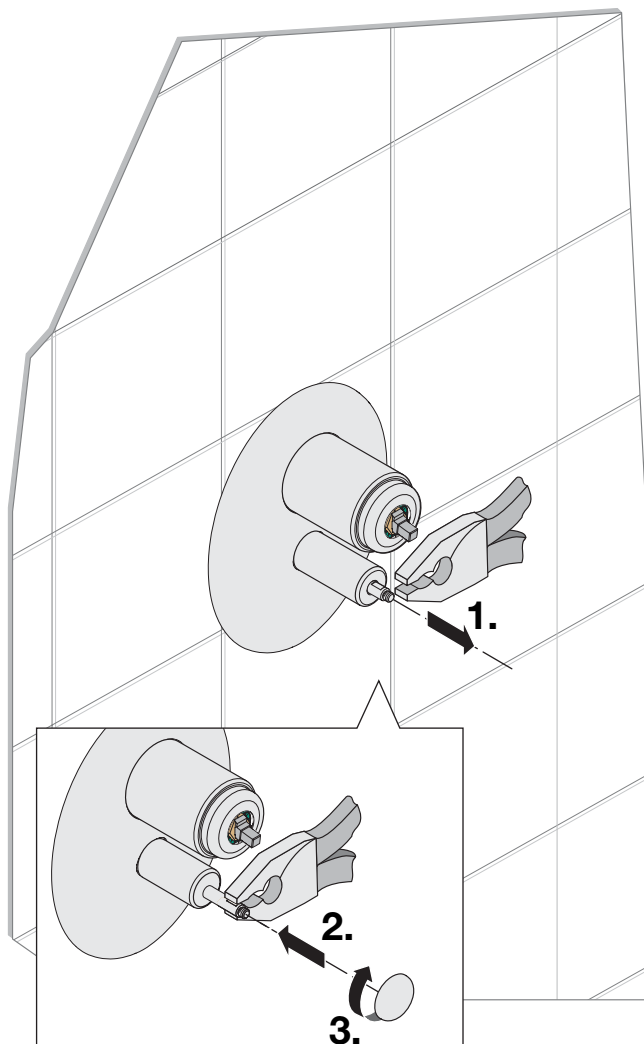
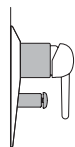
5.



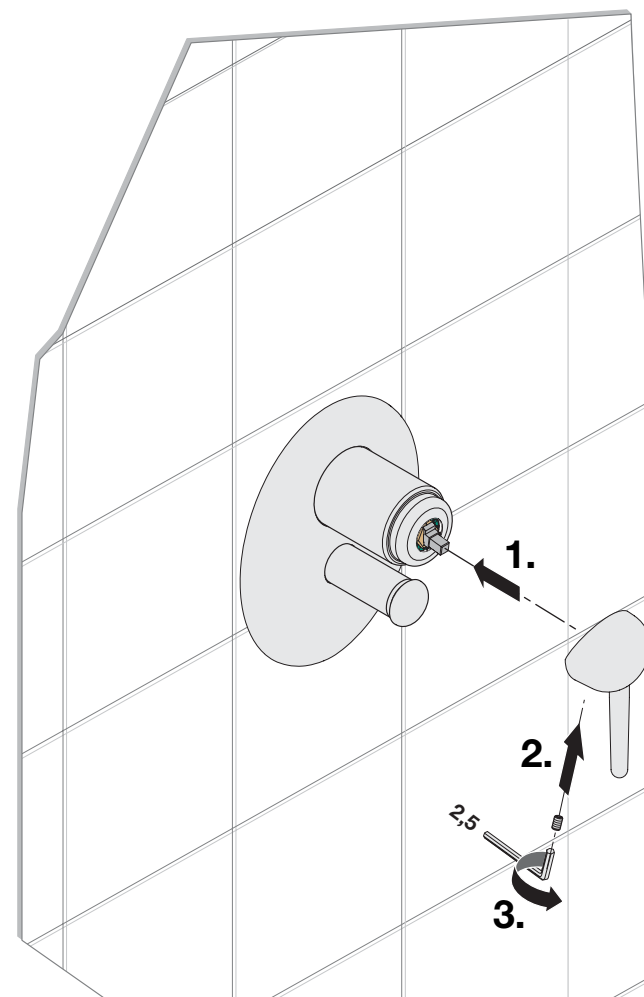
6.



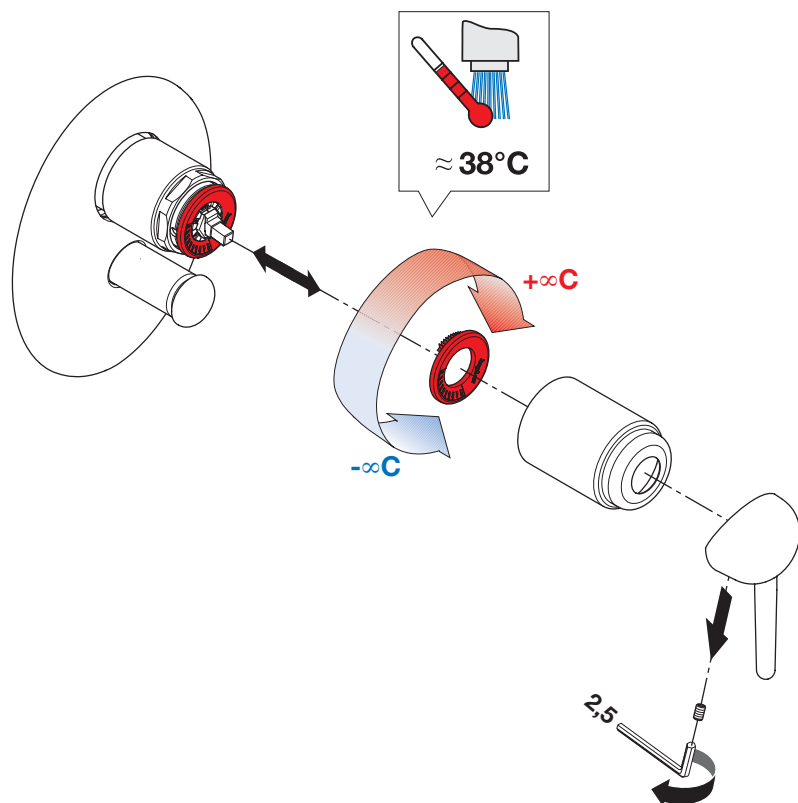
7.



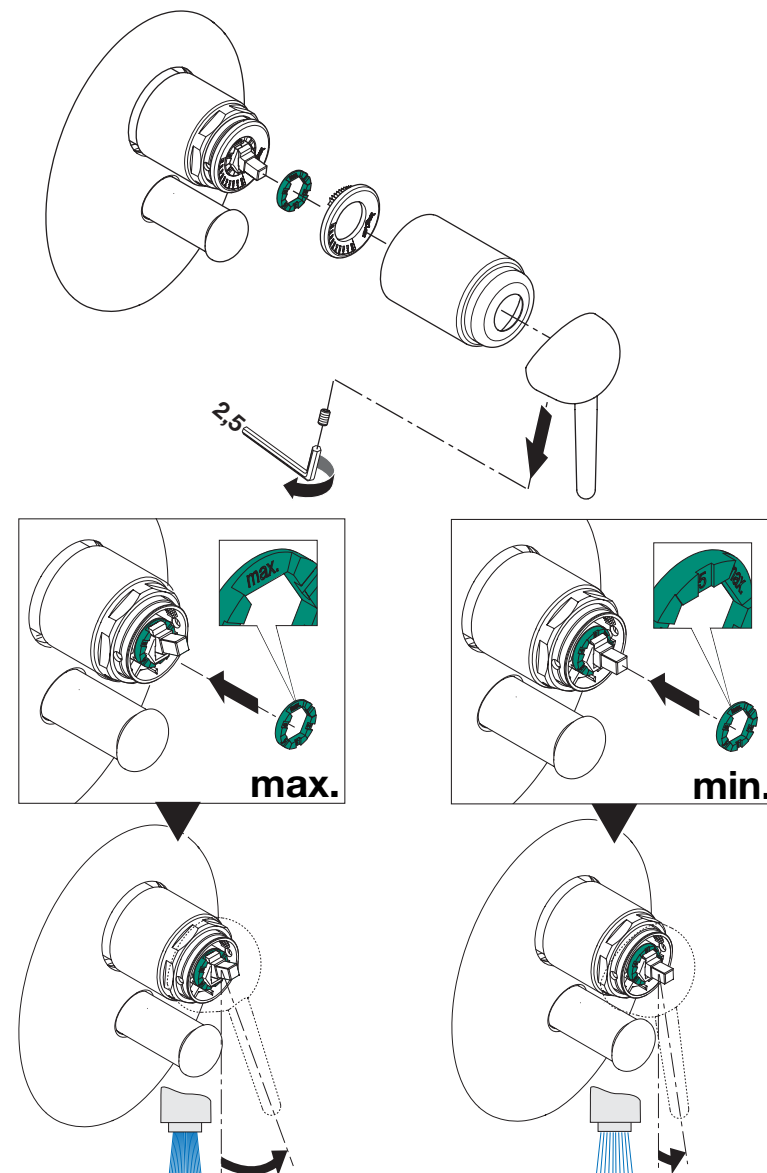
8.

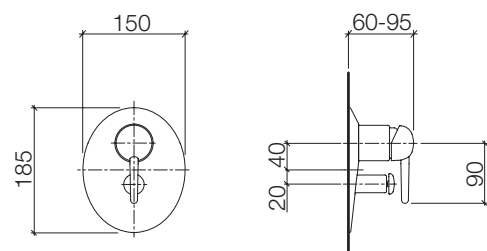


**Verbrühschutz** // Protection against scalding // Beveiliging tegen verbranden // Protection contre l'échaudure // protezione antiscottatura // Dispositivo antiescaldaduras // Protection against scalding // Skållningsskydd // Ochrana proti opaření // Ochrona przed poparzeniem // Защита от обваривания // 防喷散装置



**Durchflussbegrenzung** // Flow limitation // Doorstroombegrenzer // Limitation du débit // limitazione del flusso // Limitador de paso // Flow limitation // Flödesbegränsning // Omezení průtoku // Ograniczenie przepływu // Ограничение расхода // 流量限制





mm

Inch = mm x 0,0394

