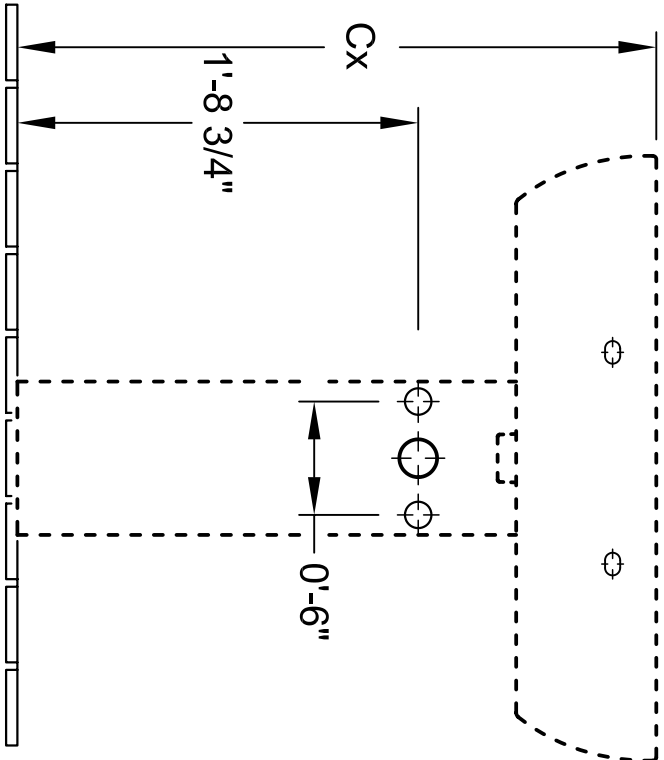
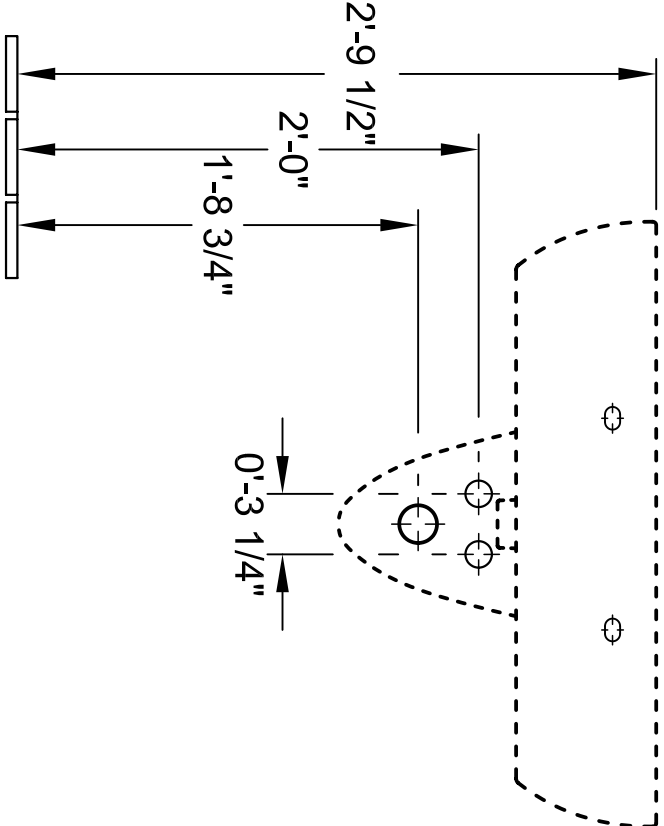


	A	B	K	G
7158 60	1'-11 3/4"	1'-7"	0'-8 1/4"	2'-1 1/2"
7158 70	2'-3 1/4"	1'-8 1/4"	0'-8 1/4"	2'-1 1/4"
7158 80	2'-7 1/2"	1'-9 3/4"	0'-8 1/2"	2'-1"



Cx muß durch Unterstellen  
der Säule ermittelt werden



Benennung		Villeroy&Boch	
HELIOS 7158 80 - WT			
Geändert:	17. Juni '02 RH	Maßstab <b>1 : 10</b>	
		Gez.:	J. Zapp / RH
		Datum:	02. Feb. 1999
Ohne unsere Genehmigung darf diese Zeichnung weder vervielfältigt, noch dritten Personen oder Konkurrenzfirmen mitgeteilt werden. Die Verwendung der Daten/technischen Zeichnungen erfolgt auf eigenes Risiko, unter Ausschluss jeglicher Haftung von Villeroy & Boch. Maßangaben sind unverbindlich. Modelländerungen bleiben vorbehalten.			