



  
Villeroy & Boch  
1748

 **OPTIMA**

*Ideale Maße für maximale Ideen*

## MEHR ALS GRÖSSE – GROSSZÜGIGKEIT

In großzügigem Maße Keramik pur – OPTIMA verleiht dem Wohnen angenehme Leichtigkeit. Das Besondere: Die vielseitige Fliesenkollektion in den Formaten 60 x 120 cm, 120 x 120 cm und 120 x 260 cm weist eine Fliesenstärke von jeweils nur 6 mm auf.

Damit setzen die leichten Megaformate den Fokus gezielt auf wohnlichen Purismus. Nur wenige Fugen sind nötig, um Duschen, Bäder und Wohnräume wie aus einem Guss mit Keramik zu gestalten.

Dies ist nicht nur optisch von Vorteil, sondern auch ein Plus für die Pflegeleichtigkeit – vor allem, da die Fliesen mit dem reinigungsfreundlichen Oberflächenschutz **VilbostonePlus** ausgestattet sind.



**reddot** design award  
winner 2018

Ihre ästhetische Vielseitigkeit und ihr hochwertiger Charakter sind Gründe, warum die Kollektion OPTIMA mit dem „red dot award: product design 2018“ ausgezeichnet ist.



**GESTALTERISCH ELEGANT:**

Mit 260 cm optimal auf Standardraumhöhen angepasst.

**GERINGERES GEWICHT:**

Dank der Stärke von 6 mm vergleichsweise geringes Gewicht für vereinfachte Handhabung.

**HANDLING:**

Einfaches Handling beim Transport und Einbau.

**FÜR RENOVIERUNG GEEIGNET:**

Geringe Aufbauhöhe - daher auch für das Überkleben alter Beläge geeignet.

**DESIGNVIELFALT:**

Verschiedene Designs in Beton- und Natursteinoptiken.

**KREATIVE FREIHEIT:**


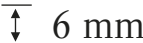
Für Gestaltungen an Wand und Boden, sowohl in privaten als auch öffentlichen Bereichen.

**PFLEGELEICHTIGKEIT:**

Sehr geringer Fugenanteil und pflegeleichte **VilbostonePlus**-Oberfläche.

**WÄRMELEITFÄHIGKEIT:**

Die dünne Keramik ist der optimale Belag für Fußbodenheizungen.

  
 6 mm





## Die Faszination der klassischen Moderne: NOCTURNE OPTIMA

NOCTURNE OPTIMA interpretiert die zeitlose Eleganz verschiedener, authentischer Marmor-Optiken neu. Mit ihrer noblen Ästhetik verleiht die Serie sowohl klassisch-eleganten als auch langlebig-modernen Einrichtungswelten einen dezenten Glamour und den Charme zeitloser Schönheit - im kompletten privaten Innenbereich und im gehobenen Hotel- und Ladenbau sowie in anspruchsvollen Büroobjekten.



















## Edler Glanz im Interieur: METALYN OPTIMA

Die Serie METALYN OPTIMA interpretiert eine Symbiose aus urbanem Beton und bearbeitetem Metall in einem ausdrucksvollen Keramikdesign. In sechs aufeinander abgestimmten Farben, die farbrein verlegt oder harmonisch miteinander kombiniert werden können, erzeugen die großformatigen Fliesen Raumatmosphären voll schlichter Klarheit.

In den XXL-Formaten lassen die eloxiert wirkenden Oberflächen edle, sanft metallisch schimmernde Flächen entstehen, die individuellen Interieurs die perfekte Bühne bieten. Besonderes Highlight der Serie sind die imposanten, 120 x 260 cm großen Fliesen, denen zusätzliche, metalltypische Glanzeffekte noch mehr Tiefe und Ausdruckskraft verleihen.



info 2017



LOGE 4000  
Globe - Tono







## Entspannter Purismus zum Wohlfühlen: URBAN JUNGLE OPTIMA

Beton- und Terrazzo-Looks sind perfekt für moderne Wohnwelten. Die Fliesenreihe URBAN JUNGLE OPTIMA kombiniert die beiden Trend-Oberflächen zu einem neuartigen, keramischen Design: Die ruhige Ausstrahlung von Beton wird natürlich belebt durch Einschlüsse in Terrazzo-Optik, die den matten Feinsteinzeugfliesen eine ausgesprochen authentische Tiefenwirkung verleihen.

Das Ergebnis fasziniert. Die imposanten Megaformate kommen puristisch-klar und zugleich herrlich sanft daher und bringen so gelassen eine entspannte Wohlfühlatmosphäre in jeden Raum. Mit vier harmonischen Farben kann man dabei ein eher kühles oder ein warmes Ambiente kreieren – ganz nach Geschmack und persönlichem Style.









## Keramik als Wärme und Wohngefühl: HUDSON OPTIMA

Wohnbehagen kombiniert mit puristischer Eleganz – HUDSON OPTIMA aus **VilboStone** Feinsteinzeug bringt ein exquisit natürliches Flair in Räume. Beim Anblick der Oberflächen werden unwillkürlich Assoziationen an feinkörnigen Sand geweckt.

Als Wand- und Bodenbeläge erzeugen die Megaformate mit ihren sanften Strukturen eine großzügige architektonische Wirkung, die das Interieur geschickt hervorhebt und stilvoll erscheinen lässt.

Das erlesene natürliche Design findet auf diese Weise im klassischen und ländlichen als auch im puristischen Umfeld ein Zuhause.











## Puristisch harmonische Einrichtungswelten: SPOTLIGHT OPTIMA

Betonähnliche Oberflächen verleihen Bädern und Wohnräumen einen modernen Charakter. Bei der Fliesenserie SPOTLIGHT OPTIMA zeigt sich dieses Design von einer harmonisch natürlichen Seite.

Die Fliesen aus **VilboStone** Feinsteinzeug in vier authentischen Farben erlauben wärmere und kühlere Einrichtungswelten. Je nach Kombination - einerseits mit Naturmaterialien oder andererseits mit Edelstahlelementen - kreieren die beiden Farbwelten einen unterschiedlichen Wohnstil.

Ein weiteres Plus des Megaformats: Die geringe Anzahl der Fugen lässt die Interpretation eines Betonbelags noch authentischer erscheinen.









white sand



SD1B



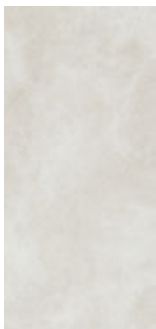
sand



SD2B



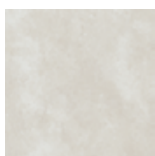
Art. 2962 <sup>1)</sup>  
120 x 260 cm



SD1B



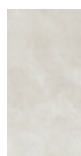
Art. 2961  
120 x 120 cm



SD1B



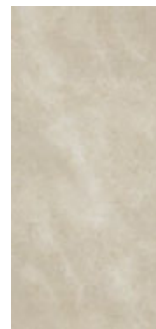
Art. 2960  
60 x 120 cm



SD1B



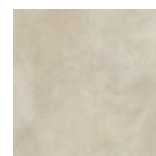
Art. 2962 <sup>1)</sup>  
120 x 260 cm



SD2B



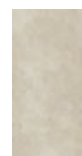
Art. 2961  
120 x 120 cm



SD2B



Art. 2960  
60 x 120 cm



SD2B



clay



SD7B



volcano



SD9B



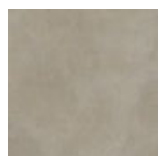
Art. 2962 <sup>1)</sup>  
120 x 260 cm



SD7B



Art. 2961  
120 x 120 cm



SD7B



Art. 2960  
60 x 120 cm



SD7B



Art. 2962 <sup>1)</sup>  
120 x 260 cm



SD9B



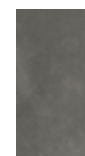
Art. 2961  
120 x 120 cm



SD9B



Art. 2960  
60 x 120 cm



SD9B



<sup>1)</sup> Für Wandanwendungen empfohlen.

<sup>2)</sup> Nur Längskante rektifiziert

silver



BM09



pearl



BM19



Art. 2962 <sup>1)</sup>  
120 x 260 cm



BM09



Art. 2961  
120 x 120 cm



BM06



Art. 2960  
60 x 120 cm



BM06



Art. 2962 <sup>1)</sup>  
120 x 260 cm



BM19



Art. 2961  
120 x 120 cm



BM10



Art. 2960  
60 x 120 cm



BM10





bronze



BM79



Art. 2962 <sup>1)</sup>  
120 x 260 cm



BM79



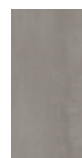
Art. 2961  
120 x 120 cm



BM70



Art. 2960  
60 x 120 cm



BM70



<sup>1)</sup> Für Wandanwendungen empfohlen.

<sup>2)</sup> Nur Längskante rektifiziert

iron



BM49



steel



BM68



Art. 2962 <sup>1)</sup>  
120 x 260 cm



BM49



Art. 2961  
120 x 120 cm



BM40



Art. 2960  
60 x 120 cm



BM40



Art. 2962 <sup>1)</sup>  
120 x 260 cm



BM68



Art. 2961  
120 x 120 cm



BM60



Art. 2960  
60 x 120 cm



BM60



oxide



BM69



Art. 2962 <sup>1)</sup>  
120 x 260 cm



BM69



Art. 2961  
120 x 120 cm



BM61



Art. 2960  
60 x 120 cm



BM61



<sup>1)</sup> Für Wandanwendungen empfohlen.

<sup>2)</sup> Nur Längskante rektifiziert

white



ZN1P



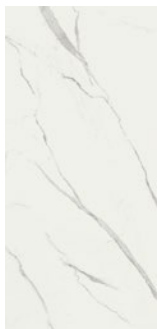
white gold



ZN2P



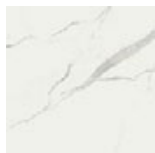
Art. 2962 <sup>1)</sup>  
120 x 260 cm



ZN1P



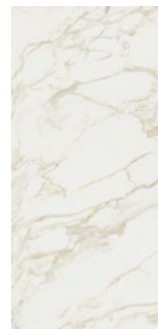
Art. 2961  
120 x 120 cm



ZN1P



Art. 2962 <sup>1)</sup>  
120 x 260 cm



ZN2P



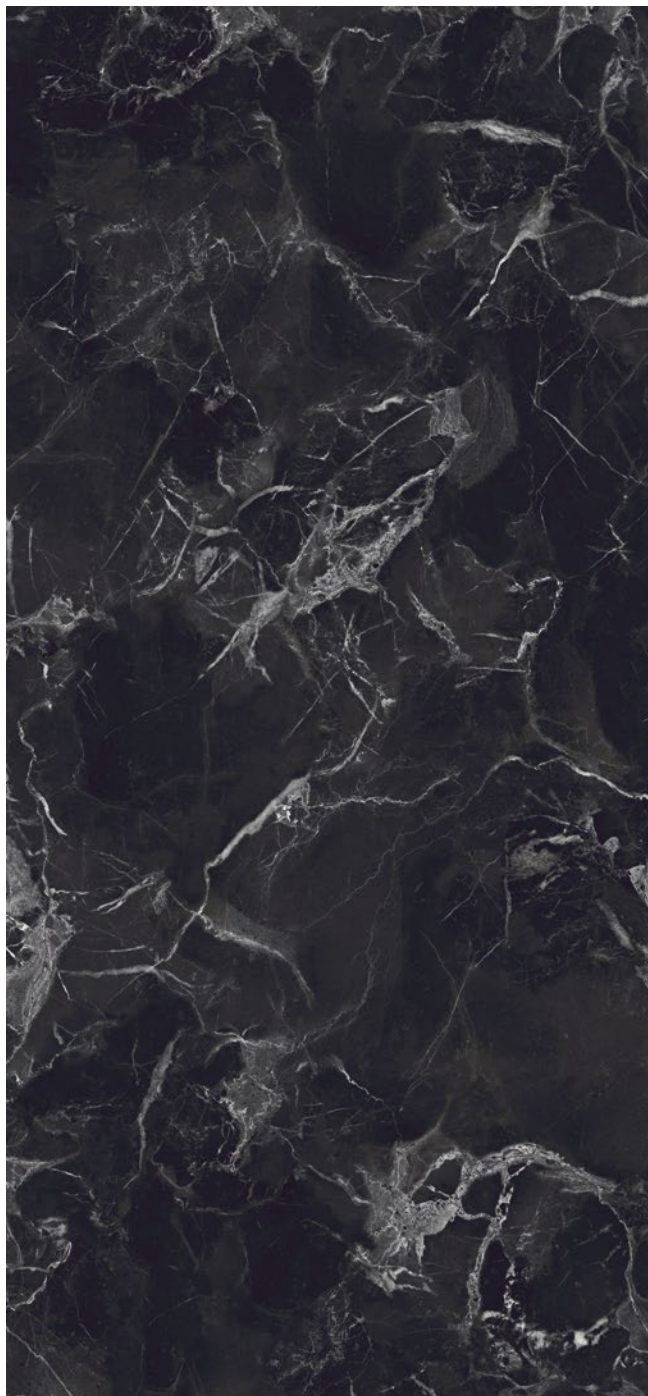
Art. 2961  
120 x 120 cm



ZN2P



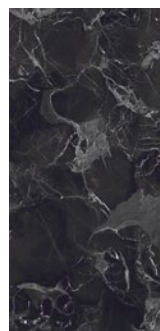
black



ZN9P



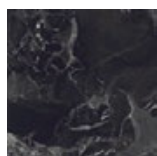
Art. 2962 <sup>1)</sup>  
120 x 260 cm



ZN9P



Art. 2961  
120 x 120 cm



ZN9P



<sup>1)</sup> Für Wandanwendungen empfohlen.

white



CM0M



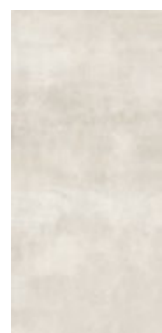
greige



CM7M



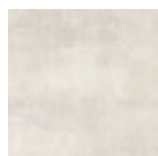
Art. 2962 <sup>1)</sup>  
120 x 260 cm



CM0M



Art. 2961  
120 x 120 cm



CM0M



Art. 2960  
60 x 120 cm



CM0M



Art. 2962 <sup>1)</sup>  
120 x 260 cm



CM7M



Art. 2961  
120 x 120 cm



CM7M



Art. 2960  
60 x 120 cm



CM7M



grey



CM6M



anthracite



CM9M



Art. 2962 <sup>1)</sup>  
120 x 260 cm



CM6M



Art. 2961  
120 x 120 cm



CM6M



Art. 2960  
60 x 120 cm



CM6M



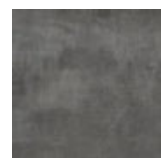
Art. 2962 <sup>1)</sup>  
120 x 260 cm



CM9M



Art. 2961  
120 x 120 cm



CM9M



Art. 2960  
60 x 120 cm



CM9M



<sup>1)</sup> Für Wandanwendungen empfohlen.

<sup>2)</sup> Nur Längskante rektifiziert

light grey



TC10



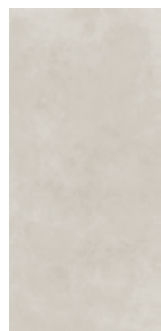
greige



TC70



Art. 2962 <sup>1)</sup>  
120 x 260 cm



TC10



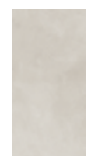
Art. 2961  
120 x 120 cm



TC10



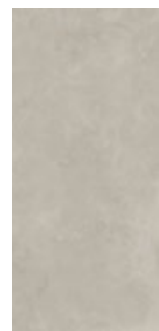
Art. 2960  
60 x 120 cm



TC10



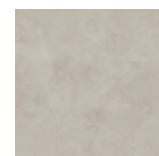
Art. 2962 <sup>1)</sup>  
120 x 260 cm



TC70



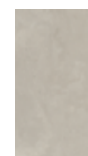
Art. 2961  
120 x 120 cm



TC70



Art. 2960  
60 x 120 cm



TC70





grey



TC60



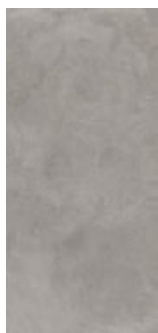
dark grey



TC90



Art. 2962 <sup>1)</sup>  
120 x 260 cm



TC60



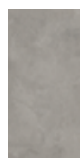
Art. 2961  
120 x 120 cm



TC60



Art. 2960  
60 x 120 cm



TC60



Art. 2962 <sup>1)</sup>  
120 x 260 cm



TC90



Art. 2961  
120 x 120 cm



TC90



Art. 2960  
60 x 120 cm



TC90



<sup>1)</sup> Für Wandanwendungen empfohlen.

<sup>2)</sup> Nur Längskante rektifiziert

# PRODUKTÜBERSICHT

					120 x 260 cm	120 x 120 cm	60 x 120 cm
HUDSON OPTIMA	white sand				Art. 2962 SD1B	Art. 2961 SD1B	Art. 2960 SD1B
	sand				Art. 2962 SD2B	Art. 2961 SD2B	Art. 2960 SD2B
	clay				Art. 2962 SD7B	Art. 2961 SD7B	Art. 2960 SD7B
	volcano				Art. 2962 SD9B	Art. 2961 SD9B	Art. 2960 SD9B
	<b>Material</b>				Feinsteinzeug	Feinsteinzeug	Feinsteinzeug
<b>Fabrikationsmaße</b>				1197 x 2600 x 6 mm	1197 x 1197 x 6 mm	597 x 1197 x 6 mm	

METALYN OPTIMA	silver				Art. 2962 BM09	Art. 2961 BM06	Art. 2960 BM06
	pearl				Art. 2962 BM19	Art. 2961 BM10	Art. 2960 BM10
	bronze				Art. 2962 BM79	Art. 2961 BM70	Art. 2960 BM70
	iron				Art. 2962 BM49	Art. 2961 BM40	Art. 2960 BM40
	steel				Art. 2962 BM68	Art. 2961 BM60	Art. 2960 BM60
	oxide				Art. 2962 BM69	Art. 2961 BM61	Art. 2960 BM61
	<b>Material</b>				Feinsteinzeug glasiert	Feinsteinzeug	Feinsteinzeug
<b>Fabrikationsmaße</b>				1197 x 2600 x 6 mm*	1197 x 1197 x 6 mm	597 x 1197 x 6 mm	

NOCTURNE OPTIMA	white				Art. 2962 ZN1P	Art. 2961 ZN1P	
	white gold				Art. 2962 ZN2P	Art. 2961 ZN2P	
	black				Art. 2962 ZN9P	Art. 2961 ZN9P	
	<b>Material</b>				Feinsteinzeug glasiert	Feinsteinzeug glasiert	
<b>Fabrikationsmaße</b>				1198 x 2598 x 6 mm	1198 x 1198 x 6 mm		

SPOTLIGHT OPTIMA	white				Art. 2962 CM0M	Art. 2961 CM0M	Art. 2960 CM0M
	greige				Art. 2962 CM7M	Art. 2961 CM7M	Art. 2960 CM7M
	grey				Art. 2962 CM6M	Art. 2961 CM6M	Art. 2960 CM6M
	anthracite				Art. 2962 CM9M	Art. 2961 CM9M	Art. 2960 CM9M
	<b>Material</b>				Feinsteinzeug	Feinsteinzeug	Feinsteinzeug
<b>Fabrikationsmaße</b>				1197 x 2600 x 6 mm*	1197 x 1197 x 6 mm	597 x 1197 x 6 mm	

URBAN JUNGLE OPTIMA	light grey				Art. 2962 TC10	Art. 2961 TC10	Art. 2960 TC10
	greige				Art. 2962 TC70	Art. 2961 TC70	Art. 2960 TC70
	grey				Art. 2962 TC60	Art. 2961 TC60	Art. 2960 TC60
	dark grey				Art. 2962 TC90	Art. 2961 TC90	Art. 2960 TC90
	<b>Material</b>				Feinsteinzeug	Feinsteinzeug	Feinsteinzeug
<b>Fabrikationsmaße</b>				1197 x 2600 x 6 mm*	1197 x 1197 x 6 mm	597 x 1197 x 6 mm	

\* nur Längskante rektifiziert

= Rektifiziert

= Frostbeständig DIN EN ISO 10545-12

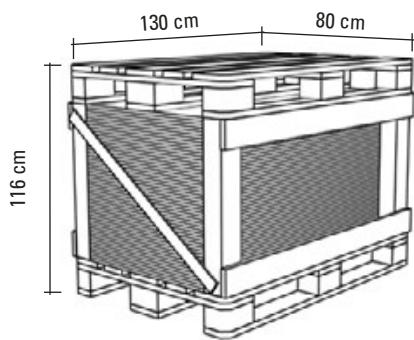
= Fliesenstärke 6 mm

= Abriebgruppe DIN EN ISO 10545-7

= Rutschhemmung im gewerblichen Bereich

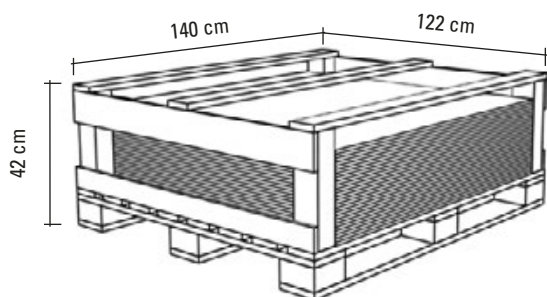
= Variationsvielfalt

# VERPACKUNGSINFORMATIONEN



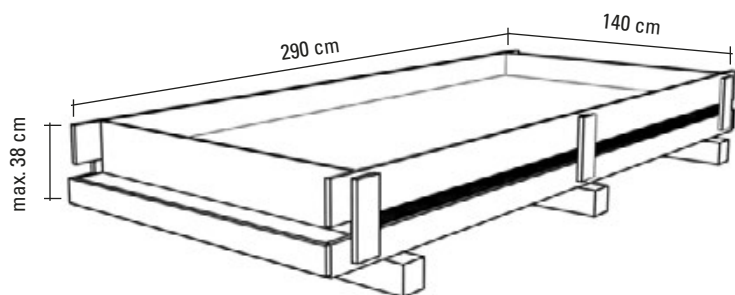
**Format 60 x 120 cm**

kg / Stück	Stück / m <sup>2</sup>	Stück / Paket	m <sup>2</sup> / Paket	kg / Paket	Pakete / Palette	m <sup>2</sup> / Palette	kg / Palette
10	1,39	2	1,44	20	50	72	1.000



**Format 120 x 120 cm**

kg / Stück	Stück / m <sup>2</sup>	Stück / Paket	m <sup>2</sup> / Paket	kg / Paket	Pakete / Palette	m <sup>2</sup> / Palette	kg / Palette
20,06	0,69	2	2,88	40,12	25	72	1.003



**Format 120 x 260 cm**

kg / Stück	Stück / m <sup>2</sup>	Stück / Kiste	m <sup>2</sup> / Kiste	kg / Kiste
43,57	0,32	22	68,64	958,54

Verpackung und Transport des Formats 120 x 260 cm der Kollektion OPTIMA erfolgt mittels eines Pfandsystems, deren Kosten der Kunde trägt. Der Kunde hat die Möglichkeit, die als Pfand berechneten Kisten wieder zurückzusenden und so eine Rückvergütung zu erhalten. Die Rückgabe muss vorab beim Vertriebsinnendienst der V & B Fliesen GmbH angemeldet werden. Die durch die Rücksendung entstehenden Lade- und Frachtkosten trägt der Kunde. Autorisiertes Personal der V & B Fliesen GmbH wird den Zustand der zurückgegebenen Kisten prüfen und ausschließlich unversehrtes Material entgegennehmen.

# TECHNISCHE INFORMATIONEN

---

Die Fliesen bestehen aus **VilboStone** Feinsteinzeug und sind nach DIN EN 14411 der Gruppe BIa zugeordnet.

## UNTERGRUND

- Der Untergrund muss von Öl, Fett, Staub, Resten von Zement, Harz, Farbe und anderen Trennmitteln, die den Haftverbund zwischen Fliesen und Kleber beeinträchtigen könnten, frei sein.
- Risse im Estrich sind mittels Gießharz fachgerecht zu schließen.
- Die Belegereife eines Zementestrichs ist erreicht, wenn die Restfeuchte  $\leq 2,0$  CM-% beträgt.
- Die Belegereife eines Calciumsulfatestrichs ist erreicht, wenn die Restfeuchte bei unbeheizten Konstruktionen  $\leq 0,5$  CM-%, bei beheizten Konstruktionen  $\leq 0,3$  CM-% beträgt.
- Untergründe, die nach DIN 18202 „Toleranzen im Hochbau - Bauwerke - Tabelle 3, Grenzwerte für Ebenheitsabweichungen, Zeile 3,4,6,7“ hergestellt wurden, erfordern in der Regel eine zusätzliche Ausgleichschicht, z.B. eine selbstverlaufende Spachtelmasse, um die Unebenheit auszugleichen.
- Eine Grundierung kann erforderlich sein, z.B. bei einem Calciumsulfatestrich.

## VERLEGUNG

- Für die Verlegung von Großformaten wird ein hochflexibler, schnell erhärtender Fliesenkleber nach DIN EN 12004 Klasse C2 FT S1 oder C2 FT S2 Fliesenkleber empfohlen.
- Die Verlegung erfolgt im Buttering-Floating-Verfahren. Die Kleberstege auf der Verlegefläche und auf der Fliesenrückseite sind gleichmäßig und parallel zueinander auszuführen.
- Es wird empfohlen, dass der Kammspachtel zum Aufziehen des Klebers auf die Verlegefläche um eine Zahntiefe größer ist, als der Kammspachtel für die Fliesenrückseite.
- Zur Vermeidung von Hohlräumen ist es erforderlich, die Fliesen von der Mitte zur Kante flächig abzuklopfen.



## BOHREN

- Im Fachhandel werden in der Regel Diamanthohlbohrer und Hochleistungsbohrkronen von 6 - 112 mm Durchmesser zum Bohren von Feinsteinzeug angeboten.
- Beim Einsatz der Werkzeuge sind die jeweiligen Herstellerangaben zu berücksichtigen.



# BEARBEITUNG UND TRANSPORT

## SCHNEIDEN

- Das Schneidwerkzeug sollte mit einer Diamanttrennscheibe versehen sein.
- Die Durchführung des Schnitts erfolgt mit leichtem, konstantem und gleichmäßigem Druck.



## AUSSCHNEIDEN

- Um ein rechteckiges Fliesenelement (z.B. für eine WC-Drückerplatte) auszuschneiden, sollten zuerst an den 4 Ecken Bohrungen durchgeführt werden. Dies sorgt für Spannungsabbau innerhalb der Fliese, damit diese nach dem Ausschneiden des Fliesenteils nicht einreißen kann.



## TRANSPORT

- Die Fliesen im Format 120 x 260 cm werden in Transportkisten angeliefert.
- Beim Transport der Kisten und Paletten ist ein Gabelstapler mit Gabeln von mindestens 120 cm Länge erforderlich, da die Fliesenpakete nur von der langen Seite unterfahrbar sind.
- Beim Transport der Fliesenformate 120 x 260 cm und 120 x 120 cm zum Einbauort, werden spezielle Transporthilfen empfohlen, um die Fliesen ohne Beschädigungen zu bewegen. Diese können z.B. aus einem Aluminiumgestell mit Saugnäpfen bestehen.

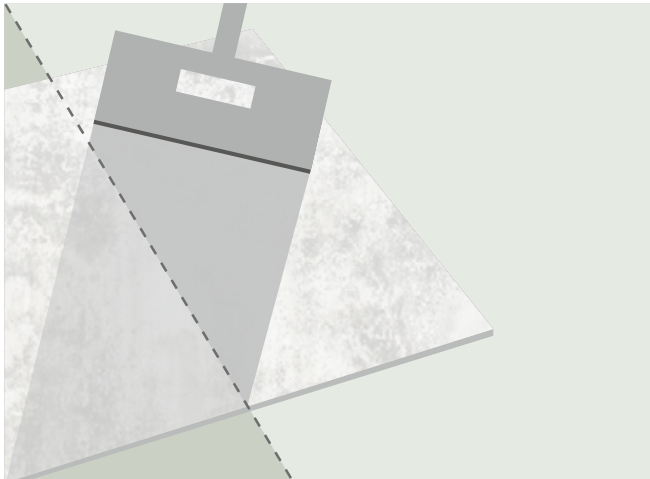


## Allgemeines

Fliesen werden aufgrund ihrer Eigenschaften als reinigungsfreundlich eingestuft. Reinigungsverfahren und Reinigungsmittel müssen jedoch auf den jeweiligen Bodenbelagstyp und die örtlichen Verhältnisse abgestimmt werden.

Zu beachten ist, dass Flusssäure und verwandte Substanzen die Oberfläche von Feinsteinzeugfliesen angreifen oder zerstören können.

**Deshalb dürfen flusssäurehaltige Reiniger nicht verwendet werden!**



Fleck - und Schmutzunempfindlich

## VilbostonePlus

Bereits im Herstellungsprozess wird bei eingefärbtem Feinsteinzeug die unglasierte Keramik mit der **VilbostonePlus**-Ausrüstung versehen, die die Fleck- und Schmutzempfindlichkeit deutlich reduziert. Das mit **VilbostonePlus** hergestellte Feinsteinzeug gewährleistet eine hohe Beständigkeit gegenüber mechanischer Beanspruchung, Chemikalien, Verschleiß und Abrieb und ist besonders pflegeleicht.

## Reinigung

Bauschluss/ Grundreinigung	Produkt und Dosierung	Reinigungsgerät
Loser Schmutz	-	Besen und Staubsauger
Zementschleier, mineralische Verschmutzungen wie Kalkablagerungen, Kalkseifenrückstände	Saurer Reiniger (im Fachhandel erhältlich)	Schwamm, Schrubber, Bürste, Putzlappen, Microfasertuch
Fette, Öle, Wachse, Kosmetika, Abrieb Schuhe	Alkalischer Reiniger (im Fachhandel erhältlich)	Schwamm, Schrubber, Bürste, Putzlappen, Microfasertuch
<b>Unterhaltsreinigung</b>		
Normale Verschmutzung wie Staub, leicht haftender Schmutz, Straßenschmutz	Neutralreiniger (im Fachhandel erhältlich)	Besen und Staubsauger Schwamm, Schrubber, Bürste, Putzlappen, Microfasertuch

**Bitte beachten: Sämtliche Hinweise zur Reinigung, Pflege und Fleckbehandlung keramischer Fliesen basiert auf dem aktuellen Kenntnisstand der Materialforschung. Sie sind jedoch allgemeiner Art und können nicht jeden Einzelfall berücksichtigen. Beachten Sie daher in jedem Fall genau die Angaben der Reinigungsmittelhersteller.**

# NACHHALTIGES BAUEN

---

Handeln im Einklang mit der Natur steht bei der V & B Fliesen GmbH klar im Vordergrund. Höchste Ansprüche an Qualität, Effizienz und Umweltverträglichkeit ist die Basis unseres täglichen Schaffens. Und nur, wenn wir unsere Umwelt mit Respekt behandeln,

können wir auch für zukünftige Generationen das erhalten, was wir lieben. Deshalb ist es uns wichtig, Pionierarbeit zu leisten. Und zwar nicht nur in Sachen Fliesentechnologie, sondern vor allem auch im Bereich Umweltschutz!



## Die EMAS – Validierung

Dazu gehört, dass wir uns freiwillig und als erster deutscher Fliesenhersteller den hohen Anforderungen der EMAS-Richtlinien der EU unterzogen haben. Bereits zum dritten Mal in Folge hat die V & B Fliesen GmbH im Jahr 2019 durch einen externen Umweltgutachter für weitere drei Jahre die Validierung erhalten. Im Einklang mit diesen Richtlinien sind wir stets bestrebt, unsere Umweltleistungen durch immer neue Maßnahmen im Bereich Energie- oder Ressourceneffizienz zu verbessern. Auch unsere Mitarbeiter erfüllen die Anforderungen in vorbildlicher Weise und unterziehen sich diesem Prozess und dessen Audits.

## Ressourcenschonende, umweltbewusste Produktion

Unsere Fliesen sind mit dem EPD-Label des IBU (Institut für Bauen und Umwelt e.V.) ausgezeichnet. EPD, Environmental Product Declaration, steht für die Bereitstellung relevanter, überprüfbarer und vergleichbarer Informationen zu Umweltbelastungen von Produkten. Diese Zertifizierung ermöglicht Architekten und Planungsbüros unsere Produkte in allen Objekten einzusetzen, die nach BREEAM, LEED, DGNB oder vergleichbaren internationalen Deklarationen für nachhaltiges Bauen eingestuft sind.

# V & B Fliesen GmbH

*Rotensteiner Weg  
D-66663 Merzig  
E-Mail: [info@vb-fliesen.com](mailto:info@vb-fliesen.com)*

04/2021  
Farb- und Dimensionsabweichungen entsprechen den üblichen Toleranzen. Sortiments-, Modell- und Farbänderungen vorbehalten.

