



UNIT FOUR  
UNIT FOUR WALL





Vier kombinierbare modulare Formate in sechs Farben: die vilbostone Feinsteinzeugserie UNIT FOUR bietet ein harmonisches Konzept für Wohnräume, Küchen, Bäder und Treppenhäuser. Das moderne Oberflächendesign zeigt einen dezent strukturierten Charakter, der alle Vorzüge des hochwertigen vilbostone Feinsteinzeugs in sich vereint.

Die frostsicheren, pflegeleichten Fliesen in den Formaten 30 x 30 cm, 30 x 60 cm und 60 x 60 cm sind in die Trittsicherheitsklasse R10 eingestuft. Optimal für bodenebene Duschen ist das 5 x 5 cm Mosaik mit R10/B.

Farblich gliedert sich das Konzept in die drei warmtonigen Farben Creme, Greige und Dunkelbraun sowie eine farblich eher kühler wirkende Abstufung aus Hell-, Mittel- und Dunkelgrau.

Harmonisch abgestimmt wird die Raumgestaltung mit der passenden Wandserie UNIT FOUR WALL aus Steingut. In den hellen Farben Beige und Grau korrespondiert sie perfekt mit den warmen und kühlen Farbreihen der Bodenfliesen. Die Wandfliesen in den Formaten 30 x 60 cm und 20 x 60 cm überzeugen mit einer optisch schlichten Betonstruktur für puristische Interieurs.

*Four combinable modular formats in six colours: The UNIT FOUR porcelain stoneware range offers a harmonious concept for kitchens, bathrooms and stairways. The modern surface design has a restrained structure combining all the advantages of high-quality vilbostone porcelain stoneware.*

*The frost-proof, easy-clean tiles in the formats 30 x 30 cm, 30 x 60 cm and 60 x 60 cm are of non-slip class R10. The 5 x 5 cm mosaic tiles in non-slip class R10/B are ideal for walk-in showers.*

*The colour scheme consists of three warm tones – creme, greige and dark brown – and a cooler set of light, medium and dark grey.*

*The tiles can be combined with the nonvitreous wall range UNIT FOUR WALL in beige and grey to match both the warm and cooler tile ranges. The wall tiles in the formats 30 x 60 cm and 20 x 60 cm are notable for the unadorned concrete look and perfect for those who prefer a more puristic design.*







Bodenfliesen | Floor tiles: UNIT FOUR greige

Neben der ästhetischen Gestaltung spielt die Sicherheit bei Treppen eine besonders große Rolle. UNIT FOUR bietet Treppenauftritte in 30 x 60 cm mit Rillenstrukturen an den Vorderkanten, die eine zusätzliche rutschhemmende Wirkung haben.

*Apart from the design itself, safety also plays an important role. The 30 x 60 cm UNIT FOUR tiles have a grooved structure on the leading edge as an additional non-slip feature.*

## Nachhaltiges Bauen | *Sustainable building*

Fliesen von Villeroy & Boch entsprechen in allen Aspekten den geforderten Parametern, die international an „Nachhaltiges Bauen“ gestellt werden. Die V&B Fliesen GmbH unterzog sich mit allen Standorten als erster deutscher Hersteller aus eigenem Antrieb dem derzeit strengsten Prüfsystem für Umweltkriterien EMAS (Eco Management and Audit Scheme). Das Unternehmen ist zudem mit dem EPD-Label des IBU (Institut für Bauen und Wohnen) ausgezeichnet. Daher sind die Fliesen von Villeroy & Boch in Objekten verwendbar, die nach BREEAM, LEED, DGNB oder vergleichbaren internationalen Deklarationen für nachhaltiges Bauen eingestuft sind.

*Tiles by Villeroy & Boch comply with every aspect of the international parameters for sustainable building. V&B Fliesen GmbH was the first German tile manufacturer to voluntarily have all sites participate in the EMAS (Eco-Management and Audit Scheme), the strictest auditing system currently in operation for environmental criteria. The company has also been awarded the EPD label from the IBU (Institut Bauen und Umwelt e.V.). This means that tiles from Villeroy & Boch can be used in buildings classified as sustainable according to BREEAM, LEED, DGNB or comparable international specifications.*



# UNIT FOUR

## Grundfliesen aus Feinsteinzeug · Porcelain stoneware basic tiles

Art. 2361 · 60 x 60 cm  
creme  
creme



CT10  
\* 90 R10

greige  
greige



CT70  
2 \* 90 R10

dunkelbraun  
dark brown



CT80  
2 \* 90 R10

hellgrau  
light grey



CT60  
2 \* 90 R10

mittelgrau  
medium grey



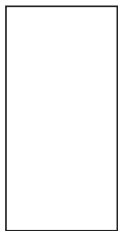
CT61  
2 \* 90 R10

dunkelgrau  
dark grey



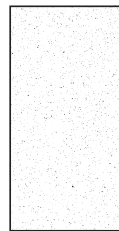
CT62  
2 \* 90 R10

Art. 2360  
30 x 60 cm



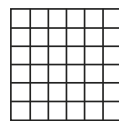
CT10 · CT70 · CT80  
CT60 · CT61 · CT62  
\* 90 R10

Art. 2680<sup>1)</sup>  
30 x 60 cm



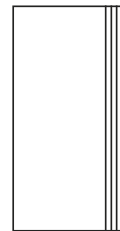
CT10 · CT70 · CT80  
CT60 · CT61 · CT62  
\* 90 R10 B

Art. 2363  
5 x 5 cm



CT10 · CT70  
CT80 · CT60  
CT61 · CT62  
\* 90 R10 B

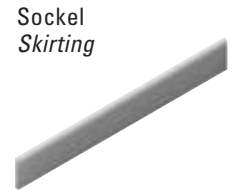
Art. 2874  
30 x 60 cm



CT10 · CT70 · CT80  
CT60 · CT61 · CT62  
\* 90 R10

Treppenauftritt  
Stair tread

Art. 2873  
7,5 x 60 cm

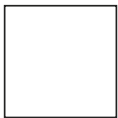


CT10 · CT70  
CT80 · CT60  
CT61 · CT62  
\* 90

R10

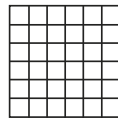
## Grundfliesen aus Feinsteinzeug glasiert · Porcelain glazed stoneware basic tiles

Art. 2369  
30 x 30 cm



CT10 · CT60 4  
CT70 3  
CT80 · CT61 2  
CT62 2  
\* 90 R10

Art. 2706  
5 x 5 cm



CT10 · CT60 4  
CT70 3  
CT80 · CT61 2  
CT62 2  
\* 90 R10 B

# UNIT FOUR WALL

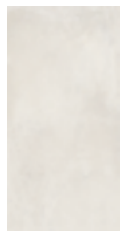
## Grundfliesen aus Steingut · Nonvitreous basic tiles

Art. 1590 · 30 x 60 cm  
beige  
beige



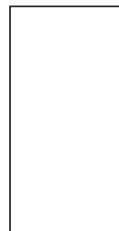
CT10 90

grau  
grey



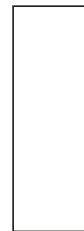
CT60 90

Art. 1599  
30 x 60 cm



CT10 · CT60

Art. 1600  
20 x 60 cm



CT10 · CT60

90 = Rektifiziert · Rectified

\* = Frostbeständig DIN EN ISO 10545-12  
Frostproof DIN EN ISO 10545-12

<sup>1)</sup> = Auftragsbezogene Fertigung. Mindestbestellmenge 100 m<sup>2</sup>.  
Lieferzeit ca. 6 Wochen ab AE.  
Custom-made production. Minimum order quantity 100 m<sup>2</sup>.  
Delivery time about 6 weeks after receipt of order.

2 3 4 = Abriebgruppe · Wear-resistance group DIN EN ISO 10545-7

R10 = Rutschhemmung im gewerblichen Bereich  
Anti-slip in workshop areas

B = Rutschhemmung im Barfußbereich  
Anti-slip in barefoot areas

1 2 3 4 = Variationsvielfalt · Shade variation

# V&B Fliesen GmbH

*Rotensteiner Weg  
D-66663 Merzig  
E-Mail: [info@vb-fliesen.com](mailto:info@vb-fliesen.com)*

9108 W109 - 06/16

Farb- und Dimensionsabweichungen entsprechen den üblichen Toleranzen. Sortiments-, Modell- und Farbänderungen vorbehalten.  
Shades and dimensions subject to the usual tolerances. We reserve the right to make technical modifications to the range and alter colours.

