

Creating Hospitality

# Big Buffet





# BEST PERFORMANCE

---

Villeroy&Boch wows the audience with an outstanding display of personality and creativity. In our 'Big Buffet' range, you will find an endless diversity of ideas to turn your buffets into spectacular presentations – from beautiful professional porcelain designs through to unusually eye-catching pieces. Take a look and be inspired.

*«Villeroy&Boch goes Performance» – une démonstration de personnalité et de créativité. La gamme «Big Buffet» vous livre une infinité de suggestions pour que votre buffet soit réussi: pièces en porcelaine au design attrayant, services professionnels d'une grande variété, créations hors du commun pour accrocher le regard. Jugez par vous-même!*





„Villeroy&Boch goes Performance“  
– ein rundherum begeisternder Auftritt von Personality und Ideenreichtum. In unserer umfassenden „Big Buffet“ Sortiments-Zusammenstellung finden Sie unendlich viele Anregungen für Ihre „Buffet-Show“ – von attraktiven Porzellan-Designs über professionelle Teile-Vielfalt bis hin zu ungewöhnlich kreativen Eyecatchern. Sehen Sie Selbst!

„Villeroy & Boch goes Performance“  
*Una fascinante puesta en escena de personalidad y creatividad. En nuestro amplio “Big Buffet”, que combina distintos surtidos, encontrará muchas sugerencias para su “Buffet-Show”: desde atractivos diseños de porcelana hasta productos llamativos muy originales y creativos pasando por una variedad de piezas profesionales.*  
*¡Compruébelo usted mismo!*

„Villeroy&Boch goes Performance“  
– un mix seducente di personalità e creatività. La nostra ricca collezione “Big Buffet” vi fornirà un numero infinito di idee per organizzare un “buffet” spettacolare: dalle porcellane con bellissimi motivi a una vasta gamma di prodotti professionali, fino a pezzi straordinariamente creativi di sicuro effetto.  
Date un’occhiata voi stessi!







Everything you need, and more besides. Villeroy&Boch 'Premium Porcelain' is renowned for its high-quality, professional durability and inspired good looks. Whether for breakfast, brunch, afternoon tea or an evening gala event – your buffet will always be a 'box office' sensation; perfectly staged and served with Villeroy&Boch. Discover the possibilities.

*«Tout ce dont vous avez besoin et bien plus encore» – les services en «Premium Porcelain» de Villeroy&Boch se distinguent par leur qualité professionnelle et leur allure «tendance». Petit-déjeuner, brunch, goûter, dîner de gala: votre buffet sera toujours un événement avec les services Villeroy&Boch. Découvrez l'ensemble de la collection!*



# BUFFET ITEMS & EYECATCHER



„Alles was Sie brauchen und noch viel mehr“ – erstklassiges Villeroy&Boch „Premium Porcelain“, mit professioneller Gebrauchstüchtigkeit und „fashionabler“ Ausstrahlung. Ob Frühstück oder Brunch, Kuchen am Nachmittag oder abendlicher Gala-Show – Ihr Buffet wird immer zum großen Ereignis, perfekt inszeniert und serviert mit Villeroy&Boch. Entdecken Sie die Möglichkeiten!

*“Todo lo que necesita y mucho más.”  
Porcelana de primerísima calidad  
Villeroy&Boch “Premium Porcelain” con  
utilidad práctica profesional y la modernidad  
más atractiva. Ya sea el desayuno o  
el brunch, un pastel por la tarde o una gala  
nocturna, su buffet siempre se convertirá  
en un gran evento, perfectamente presentado  
y servido con Villeroy&Boch.  
¡Descubra todas las posibilidades!*

“Tutto ciò di cui avete bisogno e molto altro ancora”. Collezione di prima qualità “Premium Porcelain” Villeroy&Boch: pratica, professionale e allo stesso tempo elegante. Colazione o brunch, merenda o cena di gala: il vostro buffet sarà sempre un evento di classe, realizzato e servito in modo perfetto grazie a Villeroy&Boch. Venite scoprire il nostro vasto assortimento!



# BUFFET ITEMS & EYECATCHER

Premium Porcelain / Glass / Wood / Textile

## AFFINITY



**OCR-Nr. 16-4004-2760**

230 x 200 mm · 8 ½ x 8 in. | 0,36 l · 12 ½ ozs.  
Oval deep plate · Assiette creuse ovale · Teller tief oval  
Plato hondo ovalado · Piatto fondo ovale



**OCR-Nr. 16-4004-2910** 500 x 150 mm · 19 ¾ x 5 ¾ in.  
Oval platter · Plat ovale · Platte oval · Fuente ovalada  
Piatto ovale

**OCR-Nr. 16-4004-2920** 300 x 120 mm · 8 ½ x 4 ¾ in.  
**OCR-Nr. 16-4004-2940** 200 x 95 mm · 7 ¾ x 3 ¾ in.



**OCR-Nr. 16-4004-3490**

Salt-/Peppershaker · Salière/Poivrier · Salz-/Pfefferstreuer  
Salero/Pimentero · Spargisale/Spargipepe

## ARTESANO



**OCR-Nr. 16-4025-2670** 310 x 240 mm · 12 ½ x 9 ½ in.  
Deep plate hexag. · Ass creuse hexag. · Teller tief sechseck.  
Plato hondo hexag. · Piatto fondo esago.

**OCR-Nr. 16-4025-2782** 260 x 200 mm · 10 ¼ x 8 in.  
**OCR-Nr. 16-4025-1740** 215 x 140 mm · 8 ½ x 5 ½ in.



**OCR-Nr. 16-4025-2584** 430 x 300 mm · 16 ¾ x 11 ¾ in.  
Oval platter · Plat oval · Platte oval · Fuente ovalada  
Piatto ovale

**OCR-Nr. 16-4025-3570** 280 x 160 mm · 11 x 6 ¼ in.



**OCR-Nr. 16-4025-2820** 360 x 290 mm · 14 ¼ x 11 ¼ in.  
Fl. plate hexag. · Ass.plate hexag. · Tel.fl.sechseck.  
Plat.llano hexag. · Piat.piano esago.

**OCR-Nr. 16-4025-2780** 315 x 240 mm · 12 ¼ x 9 ½ in.  
**OCR-Nr. 16-4025-2781** 255 x 195 mm · 10 x 7 ¾ in.

## FLOW



**OCR-Nr. 10-3420-3230** 1,8 l · 61 ozs.  
Deep bowl with handle · Coupe creuse avec anse  
Schale mit Griff · Fuente honda con mango  
Coppa fonda von manico

**OCR-Nr. 10-3420-1925** 0,6 l · 20 ¼ ozs.



**OCR-Nr. 10-3420-3070** 3,0 l · 105 ozs.  
Covered bowl · Bol · Schale mit Deckel · Fuente · Coppa



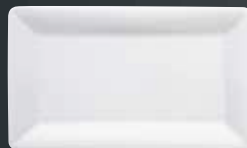
**OCR-Nr. 10-3420-2281** 470 x 290 mm · 18 ½ x 11 ¼ in.  
Two in One

**OCR-Nr. 10-3420-2282** 390 x 250 mm · 15 ½ x 9 ¾ in.

## PI CARRÉ



**OCR-Nr. 16-3334-2865** 330 x 120 mm · 13 x 4 ¾ in.  
Hexagone platter · Plat hexagone · Platte sechseckig  
Fuente hexagonal · Piatto grande esagonale



**OCR-Nr. 16-3334-2850** 320 x 190 mm · 12 ½ x 7 ½ in.  
Rectangular platter · Plat rectangulaire · Platte rechteckig  
Fuente rectangular · Piatto grande rettangolare



**OCR-Nr. 16-3334-2140** 320 x 320 mm · 12 ½ x 12 ½ in.  
Flat square plate · Assiette plate carrée · Teller flach  
quadratisch · Plato llano cuadrado · Piatto piano quadrato

**OCR-Nr. 16-3334-2629** 280 x 280 mm · 11 x 11 in.

BUFFET ITEMS

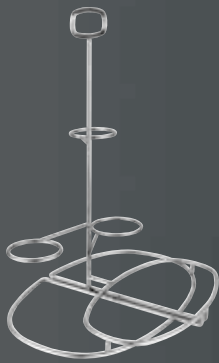
BUFFET ITEMS

EYE CATCHER

BUFFET ITEMS



## AFFINITY



**OCR-Nr. 16-4004-7880** Etagere  
300 x 350 x 230 mm  
(Oval platter, Plat ovale, Platte oval,  
Fuente ovalada, Piatto ovale  
OCR-Nr. -1550, -2930 |  
Bowl, Bol, Schälchen, Tazón, Scodella  
OCR-Nr. -1905, 2 x -4910, 2 x -3831)



**OCR-Nr. 16-4004-1905**  
Ø 120 mm · 4 ¾ in. | 0,48 l · 16 ¼ ozs.  
Bowl · Bol · Schälchen · Tazón · Scodella



**OCR-Nr. 16-4004-3831**  
Ø 80 mm · 3 ¼ in. | 0,14 l · 5 ozs.  
Individual bowl · Coupelle · Schälchen  
Cazoleta · Coppetta

## ARTESANO



**OCR-Nr. 10-4130-7990**  
490 x 410 x 255 mm 19 ¼ x 16 ¼ x 10 in.  
Tray stand · Etagere · Etagerer · Centro aperitivos/frutería  
Alzata portafrutta  
(Oval bowl, Coupe ovale, Schale oval, Cazoleta ovalada,  
Coppetta ovale OCR-Nr. 16-4025-3577, -3580, -3844)



Oiled acacia wood. Food-safe.  
Care instructions: Only wash by hand.  
Use a small amount of washing-up liquid and rinse.  
Oil with salad oil from time to time.



**OCR-Nr. 16-4025-3844** 550 x 170 mm · 21 ¾ x 6 ¾ in.  
Oval bowl · Coupe ovale · Schale oval · Cazoleta ovalada  
Coppetta ovale  
**OCR-Nr. 16-4025-3580** 440 x 140 mm · 17 ¼ x 5 ½ in.  
**OCR-Nr. 16-4025-3577** 280 x 80 mm · 11 x 3 ¼ in.

## CERA



**OCR-Nr. 16-3364-2619** 280 x 280 mm · 11 x 11 in.  
Square plate · Assiette carrée · Teller quadratisch  
Plato cuadrado · Piatto quadrado



**OCR-Nr. 16-3364-3320** 280 x 260 mm · 11 x 10 ¼ in.  
Deep bowl · Coupe creuse · Schale tief · Copa honda  
Coppa fonda



**OCR-Nr. 16-3364-2629** 320 x 210 mm · 12 ¾ x 8 ¼ in.  
Rectangular plate · Assiette rectangulaire · Teller rechteckig  
Plato rectangular · Piatto rettangolare

BUFFET ITEMS

BUFFET ITEMS



**OCR-Nr. 10-3420-2940** 470 mm x 290 · 18 ½ x 11 ¼ in.  
Oval platter · Plat ovale · Platte oval · Plato ovalado  
Piatto ovale



**OCR-Nr. 10-3420-2960**  
360 x 240 mm · 14 ¼ x 9 ½ in.  
Oval platter · Plat ovale · Platte oval · Plato ovalado  
Piatto ovale



**OCR-Nr. 10-3420-3145** Ø 330 mm · 13 in.  
Pasta bowl · Plat à pâtes · Pastaschüssel · Fuente pasta  
Piatto pasta

## UNIVERSAL



**OCR-Nr. 16-2040-2771**  
260 x 190 mm · 10 ¼ x 6 ½ in.  
Bento Partyplate



**OCR-Nr. 16-2040-4831** Ø 200 mm · 8 in.  
Gourmet plate · Assiette gourmet · Gourmietteller  
Plato gourmet · Piatto gourmet



**OCR-Nr. 16-2040-1710** 0,22 l · 7 ½ ozs.  
Unhandled cup · Tasse sans anse · Tasse ohne Henkel ·  
Taza sin asa · Tazza senza manico

BUFFET ITEMS

BUFFET ITEMS

BUFFET ITEMS

BUFFET ITEMS





**OCR-Nr. 16-4004-2930** 280 x 175 mm · 11 x 6 ¾ in.  
Oval platter · Plat ovale · Platte oval · Fuente ovalada  
Piatto ovale



**OCR-Nr. 16-4004-2778** 300 x 120 mm | 13 ¾ x 4 ¾ in.  
Oval platter 3 compartments · Plat ovale 3 compartiments  
Kampartimentenplatte oval · Fuente ovalado 3 compartimentos  
Piatto ovale a 3 spartiti



**OCR-Nr. 16-4004-4835** Ø 75 mm · 3 in.  
Cloche · Cloche · Cloche · Tapa · Coperchio



Pure cotton.  
Washable  
at 40 degrees.  
Food-safe.



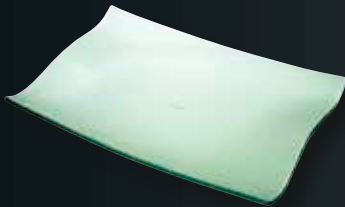
**OCR-Nr. 16-4025-8053** 125 x 125 mm · 4 ¾ x 4 ¾ in.  
Bread basket textile · Corbeille a pain textile · Brotkorb Stoff  
La cesta de pan textil · Cestino del pane tessile



**OCR-Nr. 16-4025-3760** 370 mm · 14 ½ in.  
Presentation bowl · Coupe presentation · Präsentationsschale  
Centro presentacion · Coppa presentazione



**OCR-Nr. 16-4025-1172** 370 x 305 mm · 14 ½ x 12 in.  
Barbecue plate · Ass.a barbecue · Grillteller · Plato barbacoa  
Piatto barbecue



**CERA GLASS**  
**OCR-Nr. 11-3711-1930** 320 x 210 mm · 12 ¾ x 8 ¼ in.  
Glass · Verre · Glas · Vidrio · Vetro  
Rectangular plate · Assiette rectangulaire · Teller rechteckig  
Plato rectangular · Piatto rettangolare



**CERA GLASS BLACK**  
**OCR-Nr. 11-3709-1930** 320 x 210 mm · 12 ¾ x 8 ¼ in.  
Glass · Verre · Glas · Vidrio · Vetro  
Rectangular plate · Assiette rectangulaire · Teller rechteckig  
Plato rectangular · Piatto rettangolare

## DUNE



**OCR-Nr. 16-3293-2720** 360 x 250 mm · 14 x 9 ¾ in.  
Oval plate · Assiette ovale · Teller oval · Plato ovalado  
Piatto ovale

**OCR-Nr. 16-3293-2730** 260 x 210 mm · 10 ¼ x 8 ¼ in.

EYE CATCHER

## MARCHESI



**OCR-Nr. 10-3420-3170** Ø 250 mm · 10 in.  
Salad bowl · Saladier · Schüssel rund  
Ensaladera redonda · Insalatiera

**OCR-Nr. 10-3420-3180** Ø 210 mm · 8 ¼ in.

BUFFET ITEMS



**OCR-Nr. 16-3275-3811** 0,27 l · 9 ozs.  
Gourmet bowl · Coupelle gourmet  
Gourmet Schälchen · Cazoleta gourmet  
Coppetta gourmet

EYE CATCHER

## NEW WAVE



**OCR-Nr. 10-2525-2281** 490 x 300 mm · 19 ¼ x 11 ¾ in.  
Rectangular platter · Plat rectangulaire · Platte rechteckig  
Fuente rectangular · Piatto grande rettangolare

**OCR-Nr. 10-2525-2699** 330 x 240 mm · 12 ¾ x 9 ½ in.

## URBAN NATURE



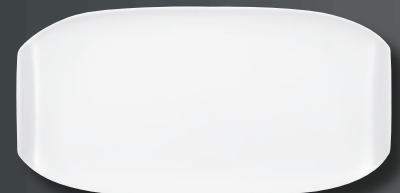
**OCR-Nr. 10-3452-6050** 575 x 265 mm · 22 ¾ x 10 ¼ in.  
Fruit traverse · Traverse à fruits · Obsttraverse · Treaversa  
fruta · Traversa frutta

**OCR-Nr. 10-3452-6065** 350 x 180 mm · 13 ¾ x 7 in.

**OCR-Nr. 10-3452-6052** 260 x 115 mm · 10 ¼ x 4 ½ in.



**OCR-Nr. 10-3452-2775** 360 x 275 mm · 14 ¼ x 10 ¾ in.  
Gourmet plate · Assiette gourmet · Gourmetteller  
Plato gourmet · Piatto gourmet



**OCR-Nr. 10-3452-2906** 500 x 260 mm · 19 ½ x 10 ¼ in.  
Serving dish · Plat à servir · Servierplatte · Fuente de servir  
Piatto di portata

**OCR-Nr. 10-3452-2916** 420 x 240 mm · 16 ½ x 9 ½ in.

EYE CATCHER



**OCR-Nr. 16-4004-1951** 200 x 95 mm | 7 ¾ x 3 ¾ in.  
Egg cup with integral saucer · Coquetier avec soucoupe intégrée · Eierbecher mit Ablage · Huevera con platillo una pieza · Portauovo con piattino una pezza



**OCR-Nr. 16-4004-2710** 320 x 280 mm · 12 ½ x 11 in.  
Oval flat plate · Assiette plate ovale · Teller flach, oval  
Plato llano ovalado · Piatto piano ovale  
**OCR-Nr. 16-4004-2720** 280 x 245 mm · 11 x 9 ⅝ in.  
**OCR-Nr. 16-4004-2730** 220 x 190 mm · 8 ½ x 7 in.  
**OCR-Nr. 16-4004-2740** 165 x 145 mm · 6 ½ x 5 ¾ in.



**OCR-Nr. 16-4004-2761**  
290 x 250 mm · 11 ¼ x 9 ½ in. | 0,50 l · 17 ozs.  
Oval deep plate · Assiette creuse ovale · Teller tief oval  
Plato hondo ovalado · Piatto fondo ovale



**OCR-Nr. 16-4025-1174** 330 x 270 mm · 13 x 10 ½ in.  
Sandwich plate · Assiette d. Sandwich · Sandwich Teller · Plato Sandwich · Piatto Sandwich

**i** Oiled acacia wood. Food-safe.  
Care instructions: Only wash by hand.  
Use a small amount of washing-up liquid and rinse. Oil with salad oil from time to time.



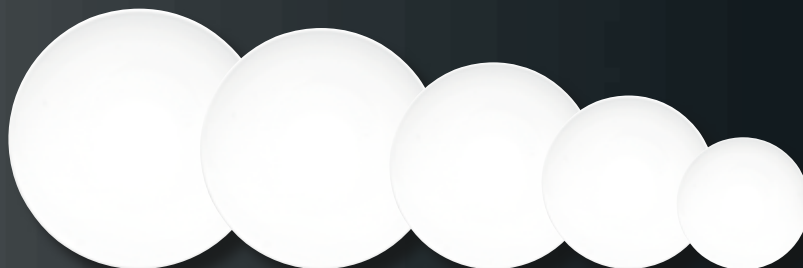
**OCR-Nr. 10-4130-8060** 510 x 250 mm · 20 x 9 ¾ in.  
Chopping-/serving board · Plaque a decouper-/servir  
Schneide-/Servierbrett · Tabla d.cocina-/de servir  
Tagl. p.scod./di portata



**OCR-Nr. 10-4130-8058** 350 x 290 mm · 13 ¾ x 11 ¼ in.  
Antipasti plate · Plat a antipasti · Antipastiplatte  
Plato aperitivo · Piatto antipasti



**OCR-Nr. 16-3293-3865**  
310 x 240 mm · 12 ¼ x 9 ½ in.  
Deep bowl · Coupe creuse · Schale tief  
Copa honda · Coppa fonda

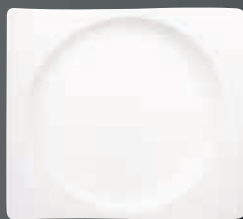


**OCR-Nr. 16-3293-2595** Ø 320 mm · 12 ½ in.  
Flat coupe plate · Assiette plate coupe · Coupeteller flach  
Plato llano coupe · Piatto piano coupea

**OCR-Nr. 16-3293-2621** Ø 290 mm · 11 ¼ in.  
**OCR-Nr. 16-3293-2630** Ø 250 mm · 10 in.  
**OCR-Nr. 16-3293-2650** Ø 210 mm · 8 ¼ in.  
**OCR-Nr. 16-3293-2661** Ø 160 mm · 6 ¼ in.



**OCR-Nr. 10-2525-3320**  
330 x 330 mm · 13 x 13 in. | 3,65 l · 128 ½ ozs.  
Salad bowl · Saladier · Salatschüssel · Ensaladera · Insalatiera  
**OCR-Nr. 10-2525-3330**  
250 x 250 mm · 10 x 10 in. | 1,7 l · 59 ¼ ozs.



**OCR-Nr. 10-2525-2629**  
320 x 285 mm · 12 ½ x 11 ⅞ in.  
Rectangular plate · Assiette rectangulaire · Teller rechteckig  
Plato rectangular · Piatto rettangolare



**OCR-Nr. 10-2525-2809**  
340 x 340 mm · 13 ¼ x 13 ¼ in.  
Square platter · Plat carrée · Platte quadratisch  
Fuente cuadrada · Piatto quadrato



**OCR-Nr. 10-3452-3876** 500 x 270 mm · 19 ½ x 10 ¾ in.  
Oval platter · Plat ovale · Platte oval · Plato ovalada  
Piatto ovale  
**OCR-Nr. 10-3452-3877** 420 x 255 mm · 16 ½ x 10 in.  
**OCR-Nr. 10-3452-3878** 350 x 240 mm · 13 ¾ x 9 ½ in.



**OCR-Nr. 10-3452-3160**  
295 x 220 mm · 11 ¾ x 8 ½ in. | 3,00 l · 105 ozs.  
Salad bowl · Saladier · Salatschale · Ensaladera · Insalatiera  
**OCR-Nr. 10-3452-3170**  
250 x 200 mm · 9 ½ x 8 in. | 2,1 l · 74 ozs.

Hotel porcelain, dishwasher-safe, microwave-safe, salamander-safe  
Porcelaine d'hôtel, garantie lave-vaisselle, four micro-ondes, salamandre  
Hotelporzellan, spülmaschinenfest, mikrowellensicher, salamanderfest  
Porcelana de hostelería, garantizada al lavavajillas, horno microondas,  
salamandra · Porcellana per alberghi, inalterabile in lavastoviglie, adatta per microonde e salamandre



# BOWLS & DIPS

---

Creativity is the best recipe – the culinary skills of your kitchen has inspired us to create a wonderfully attractive diversity of shapes.

So often it's the small things that make the biggest impression – Bowls&Dips for every occasion as well as every type of salad, side dish, sauce or soup.

Be inspired by the choice.

---

*«La créativité est la meilleure des recettes» – l'imagination des grands chefs nous a inspiré des services de formes variés.*

*Ce sont les détails qui font la différence – nos ensembles Bowls&Dips pour salades, accompagnements, sauces et soupes s'adaptent à toutes les occasions. Profitez de notre large choix!*

---

„Kreativität ist das beste Rezept“ – der verführerische Ideenreichtum Ihrer Küche hat uns zu ungewöhnlich attraktiver Formenvielfalt angeregt.

Gerade die kleinen Dinge machen hier großen Eindruck – Bowls&Dips für jedes spezielle Motto, für alle Variationen von Salaten, Beilagen, Soßen oder Suppen. Genießen Sie die Auswahl!



*“La creatividad es la mejor receta” Su tentadora cocina llena de ideas nos ha motivado a crear una variedad de formas atractiva y poco común.*

*Precisamente las cosas pequeñas son las que dan una gran impresión. Bowls&Dips para cualquier ocasión especial, para todos los tipos de ensaladas, guarniciones, salsas o sopas. ¡Disfrute de su elección!*

“La creatività è la miglior ricetta” – la vostra cucina così straordinariamente creativa ci ha ispirato una gamma sorprendentemente vasta di forme seducenti.

Qui gli oggetti più piccoli fanno una grande impressione – Bowls&Dips per ogni occasione speciale, per ogni tipo di insalata, contorno, salsa o zuppa. Approfittate della vasta scelta!







# BOWLS & DIPS

Premium Porcelain / Glass / Wood  
18/10 Stainless Steel

BOWLS

## AFFINITY



**OCR-Nr. 16-4004-0930**  
0,26 l - 9 ozs.  
Sugar bowl with cover · Sucrier avec couvercle · Zuckerdose mit Deckel  
Azucarero con tapa · Zuccheriera con coperchio



**OCR-Nr. 16-4004-2535**  
Ø 170 mm - 6 ¾ in | 1,10 l - 37 ½ ozs.  
Bowl · Bol · Schälchen · Tazón · Scodella  
**OCR-Nr. 16-4004-1900**  
Ø 140 mm - 5 ½ in | 0,72 l - 24 ½ ozs.

## AFFINITY



**OCR-Nr. 16-4004-0800**  
0,10 l - 3 ½ ozs.  
Creamer/Sauceboat · Crémier/Saucière  
Gießler/Sauciere · Lechera/Salsera  
Cremiera/Salsiera



**OCR-Nr. 16-4004-0950**  
135 x 65 mm - 5 ¼ x 2 ½ in.  
Cover sugar bowl/Oval small bowl  
Couvercle sucrier/Coupelle ovale  
Deckel Zuckerdose/Schälchen oval  
Tapa azucarero/Cazoleta ovalado  
Coperchio zuccheriera/Coppetta ovale



**OCR-Nr. 16-4004-2525**  
Ø 110 mm - 4 ¼ in.  
Cover/Flat plate · Couvercle/Assiette plate  
Deckel/Teller flach · Tapa/Plato llano  
Coperchio/Piatto piano



**OCR-Nr. 16-4004-3830**  
Ø 60 mm - 2 ½ in. | 0,03 l - 1 ozs.  
Individual bowl stackable  
Coupelle empilable · Schälchen stapelbar · Cazoleta apilable  
Coppetta sovrapponibile

DIPS

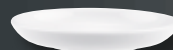
## DUNE



**OCR-Nr. 16-3293-3905**  
150 x 130 mm - 5 ¾ x 5 in. | 0,4 l - 14 ozs.  
Small bowl · Coupelle · Schälchen · Cazoleta  
Coppetta



**OCR-Nr. 16-3293-3906**  
120 x 100 mm - 4 ¾ x 4 in. | 0,25 l - 8 ozs.  
Small bowl · Coupelle · Schälchen · Cazoleta  
Coppetta



**OCR-Nr. 16-3293-3970**  
Ø 100 mm - 4 in.  
Small round flat bowl · Coupelle  
ronde plate · Schälchen rund flach  
Cazoleta redonda llana · Coppetta  
rotonda piana

DIPS



**OCR-Nr. 16-3293-3925**  
70 x 50 mm - 2 ¾ x 2 in. | 0,03 l - 1 ozs.  
Small bowl · Petite coupelle  
Mini-Schälchen · Mini cazoleta  
Mini coppetta

BOWLS

## NEW WAVE



**OCR-Nr. 10-2525-3890**  
280 x 150 mm - 11 x 6 in.  
Bowl · Bol · Schale · Cazoleta · Coppa



**OCR-Nr. 10-2525-3891**  
150 x 140 mm - 6 x 5 ½ in.  
Bowl · Bol · Schale · Cazoleta · Coppa



**OCR-Nr. 10-2525-3934**  
120 x 120 mm - 4 ¾ x 4 ¾ in.  
Small bowl · Coupelle · Schälchen  
Cazoleta · Coppetta



**OCR-Nr. 10-2525-3932**  
85 x 85 mm - 3 ¼ x 3 ¼ in.  
Dip bowl · Coupelle Dip · Dip Schälchen  
Cazoleta Dip · Coppetta Dip

BOWLS

## UNIVERSAL



**OCR-Nr. 16-2040-2513**  
0,26 l - 9 ozs.  
Soup cup stackable · Tasse bouillon empilable · Bouillontasse stapelbar  
Taza consomé apilable · Tazza da brodo sovrapponibile



**OCR-Nr. 16-2040-2450**  
0,60 l - 20 ½ ozs  
Lion head tureen · Bol tête de lion  
Löwenkopfterrine · Sopera con cabeza león  
Scodella Leone



**OCR-Nr. 16-2040-1905**  
0,25 l - 8 ozs.  
Cereal bowl · Bol à céréales · Müslischale  
Paillero · Scodellino cereali



**OCR-Nr. 16-2040-3960**  
Ø 120 mm - 4 ¾ in.  
Coaster/butter plate · Dessous de verre/Assiette à beurre · Untersetzer/  
Butterteller · Posavasos/plato mantequilla

BOWLS



**OCR-Nr. 16-4004-2514** 0,34 l · 12 ozs.  
Unhandled soup cup stackable · Tasse bouillon empilable sans anse · Bouillontasse stapelbar ohne Henkel · Taza consomé apilable sin asa · Tazza da brodo sovrapponibile senza manico  
(Cover · Couverture · Deckel · Tapa · Coperchio  
OCR-Nr. -2526, -2525)



**OCR-Nr. 16-4004-3170**  
Ø 250 mm · 9 ¾ in. | 2,60 l · 88 ozs.  
Salad bowl · Saladier · Salatschüssel  
Ensaladera · Insalatiera  
**OCR-Nr. 16-4004-3180**  
Ø 220 mm · 8 ½ in. | 1,70 l · 57 ½ ozs.  
**OCR-Nr. 16-4004-3190**  
Ø 180 mm · 7 in. | 0,90 l · 30 ½ ozs.



**OCR-Nr. 16-4004-3287** 350 x 300 mm  
13 ¾ x 11 ½ in. | 6,50 l · 219 ¾ ozs.  
Oval salad bowl · Saladier ovale · Salatschüssel oval · Ensaladera ovalada · Insalatiera ovale  
**OCR-Nr. 16-4004-3288** 300 x 195 mm  
11 ¾ x 7 ¾ in. | 3,00 l · 101 ½ ozs.  
**OCR-Nr. 16-4004-3289** 170 x 120 mm  
6 ¾ x 4 ¾ in. | 0,70 l · 23 ¾ ozs.



**OCR-Nr. 16-4004-3800**  
Ø 150 mm · 5 ¾ in. | 0,46 l · 15 ½ ozs.  
Individual bowl · Coupelle · Schälchen  
Cazoleta · Coppetta

## ARTESANO

**f** Oiled acacia wood. Food-safe.  
Care instructions:  
Only wash by hand. Use a small amount of washing-up liquid and rinse. Oil with salad oil from time to time.



**OCR-Nr. 10-4130-8059**  
300 x 95 mm · 12 x 3 ¾ in.  
Tray Dip bowl · Plateau Coupelle  
Dip · Tablett Dipschälchen · Bandeja Cazoleta Dip · Vassoio Coppetta Dip (Dip bowl), Coupelle Dip, Dipschälchen, Cazoleta Dip, Coppetta Dip  
OCR-Nr. 16-4025-3932)



**OCR-Nr. 16-4025-3932**  
80 mm · 3 ¼ in.  
Dip bowl · Coupelle Dip  
Dipschälchen · Cazoleta Dip  
Coppetta Dip

BOWLS



**OCR-Nr. 16-4026-0780** 0,20 l · 7 ozs.  
Creamer · Crémier · Giesser · Lechera baja Cremiera



**OCR-Nr. 16-4025-3170**  
280 mm · 11 in. | 4,50 l · 152 ozs.  
Bowl · Bol · Bol · Tazón · Scodella  
**OCR-Nr. 16-4025-1900**  
145 mm · 5 ¾ in. | 0,60 l · 20 ozs.

**OCR-Nr. 16-4026-0800** 0,10 l · 3 ½ ozs.

## FLOW



**OCR-Nr. 16-3293-1950**  
Ø 95 mm · 3 ¾ in. | 0,05 l · 1 ¾ ozs.  
Egg cup · Coquetier · Eierbecher  
Huevera · Portauovo

BOWLS



**OCR-Nr. 10-3420-3810**  
160 x 130 mm · 6 ½ x 5 ¼ in.  
0,30 l · 10 ¼ ozs.  
Individual bowl · Coupelle · Schälchen  
Cazoleta · Coppetta



**OCR-Nr. 10-3420-4880**  
190 x 120 mm · 7 ½ x 4 ¾ in.  
0,45 l · 15 ¼ ozs.  
Bowl with handle · Bol creuse avec anse · Bol mit Griff · Tazón honda con mango · Scodella con manico

DIPS



**OCR-Nr. 10-3420-3595**  
120 x 70 mm · 4 ¾ x 2 ¾ in. | 0,03 l · 1 ozs.  
Amuse-bouche

## PI CARRÉ



**OCR-Nr. 16-3334-3825**  
90 x 90 mm · 3 ½ x 3 ½ in.  
Flat square bowl · Coupelle plate carrée · Schälchen flach quadratisch  
Cazoleta llana cuadrada · Coppetta plana quadrata



**OCR-Nr. 16-3334-3837**  
170 x 100 mm · 6 ¾ x 4 in. Flat triangular bowl · Coupelle plate triangulaire · Schälchen flach dreieckig  
Cazoleta llana triangular · Coppetta plana triangolare  
**OCR-Nr. 16-3334-3836**  
110 x 70 mm · 4 ¾ x 2 ¾ in.



**OCR-Nr. 16-3334-3944**  
90 x 90 mm · 3 ½ x 3 ½ in. | 0,06 l · 2 ozs.  
Deep square bowl · Coupelle creuse carrée · Schälchen tief quadratisch  
Cazoleta honda cuadrada · Coppetta fonda quadrata



**OCR-Nr. 16-3334-3835**  
110 x 70 mm · 4 ¾ x 2 ¾ in. | 0,09 l · 3 ozs.  
Deep triangular bowl · Coupelle creuse triangulaire · Schälchen tief dreieckig  
Cazoleta honda triangular · Coppetta fonda triangolare



**OCR-Nr. 16-2040-0810**  
0,04 l · 1 ½ ozs.  
Creamer · Crémier · Gießer · Lechera Cremiera



**OCR-Nr. 16-2040-3850**  
Ø 65 mm · 2 ½ in. | 0,1 l · 3 ½ ozs.  
Dip bowl stackable · Coupelle Dip empilable  
Dip Schälchen stapelbar · Cazoleta Dip apilable · Coppetta Dip sovrapponibile



**OCR-Nr. 16-2040-1951**  
148 x 114 mm · 5 ¾ x 4 ½ in.  
Egg-cup oval · Coquetier ovale · Eierbecher oval · Huevera ovalada · Portauovo ovale



**OCR-Nr. 16-2040-1950**  
Ø 45 mm · 1 ¾ in. | 0,07 l · 2 ½ ozs.  
Egg-cup/Butter-pad · Coquetier/Beurrier  
Eierbecher/Butternapf · Huevera/Mantequera  
Portauovo/Mastello del burro

DIPS

DIPS

DIPS



**OCR-Nr. 16-4004-3882**

205 x 80 mm · 8 x 3 1/4 in. | 0,50 l · 17 ozs.  
Oval individual bowl · Ravier ovale · Beilagenschale oval · Rabanera ovalada · Raviera ovale

**OCR-Nr. 16-4004-3881**

135 x 65 mm · 6 1/2 x 2 1/2 in. | 0,26 l · 9 ozs.

**OCR-Nr. 16-4004-4910**

Ø 85 mm · 3 1/2 in. | 0,24 l · 8 ozs.  
Individual bowl/Unhandled mug  
Coupelle/Chope sans anse  
Schälchen/Becher ohne Henkel  
Cazoleta/Jarra sin asa  
Coppetta/Bicchieresenza manico

**OCR-Nr. 16-4004-3450**

0,50 l · 17 ozs.  
Sauceboat · Saucière · Sauciere · Salsera  
Salsiera

**OCR-Nr. 16-4004-0780**

0,25 l · 8 1/2 ozs.  
Creamer/Sauceboat · Crémier/Saucière  
Gießel/Sauciere · Lechera/Salsera  
Cremiera/Salsiera



**OCR-Nr. 16-4025-3810** 130 mm · 5 in.  
Bowl · Vide poche · Schälchen · Coppetta  
Cazoleta

**OCR-Nr. 11-7243-2880**

140 mm · 0,45 l · 5 1/2 in. · 15 1/4 ozs  
Tumbler · Gobelet · Becher · Vaso  
Bicchiere

**OCR-Nr. 11-7243-2890**

122 mm · 0,39 l · 4 3/4 in. · 13 1/2 ozs.

**OCR-Nr. 11-7243-2870**

95 mm · 0,42 l | 3 3/4 in. · 14 3/8 ozs  
Tumbler · Gobelet · Becher · Vaso  
Bicchiere

**OCR-Nr. 11-7243-2860**

80 mm · 0,22 l | 3 1/4 in. · 7 1/2 ozs.

**OCR-Nr. 11-7243-2850**

68 mm · 0,11 l · 2 3/8 in. · 3 3/4 ozs.



**OCR-Nr. 16-4026-6000** 160 mm · 6 1/4 in.  
Saucer · Soucoupe · Untertasse · Plato taza  
Piattino

**OCR-Nr. 16-4026-1460** 130 mm · 5 in.

## MARCHESI

**OCR-Nr. 16-3275-3869**

190 x 130 mm · 7 1/2 x 4 1/2 in. | 0,35 l · 12 ozs.  
Oval deep bowl · Coupelle creuse ovale  
Schale tief oval · Cazoleta honda ovalada  
Coppetta fonda ovale

**OCR-Nr. 16-3275-3882**

150 x 100 mm · 6 x 4 in.  
Oval flat plate · Coupelle plate  
ovale · Schale flach, oval · Cazoleta  
llana ovalada · Coppetta plana  
ovale

DIPS

**OCR-Nr. 16-3275-3831**

100 x 75 mm · 4 x 3 in.  
0,10 l · 3 1/2 ozs.  
Bowl · Coupelle · Schälchen  
Cazoleta · Coppetta

BOWLS

## NEW WAVE

**OCR-Nr. 10-2525-1909**

0,60 l · 20 1/4 ozs.  
Bowl · Bol · Bol · Tazón · Scodella

BOWLS

**OCR-Nr. 16-3334-3935**

160 x 160 mm · 6 2/7 x 6 2/7 in. | 0,5 l · 17 ozs.  
Deep square bowl · Coupelle creuse  
carrée · Schälchen tief quadratisch  
Cazoleta honda cuadrada · Coppetta  
fonda quadrata

**OCR-Nr. 16-3334-3936**

100 x 60 mm · 4 x 2 1/2 in.  
Rectangular bowl · Coupelle  
rectangulaire · Schälchen rechteckig  
Cazoleta rectangular · Coppetta  
rettangolare

BOWLS

## UNIVERSAL

**OCR-Nr. 16-2040-1900**

Individual bowl · Bol · Schale · Tazón  
Coppa  
0,75 l · 25 3/4 ozs.

**OCR-Nr. 16-2040-2514**

0,26 l · 9 ozs.  
Unhandled soup cup stackable  
Tasse bouillon empilable sans anse  
Bouillontasse ohne Henkel stapelbar  
Taza consumé apilable sin asa  
Tazza da brodo senza manico sovrapponibile

## URBAN NATURE

**OCR-Nr. 10-3452-3810**

130 x 115 mm · 5 x 4 1/2 in. | 0,43 l · 14 1/2 ozs.  
Individual bowl · Coupelle · Schälchen  
Cazoleta · Coppetta

**OCR-Nr. 10-3452-1900**

0,60 l · 20 1/4 ozs.  
Individual bowl · Coupelle · Schälchen  
Cazoleta · Coppetta

Hotel porcelain, dishwasher-safe, microwave-safe, salamander-safe · *Porcelaine d'hôtel, garantie lave-vaisselle, four micro-ondes, salamandre* · Hotelporzellan, spülmaschinenfest, mikrowellensicher, salamanderfest · *Porcelana de hostelería, garantizada al lavavajillas, horno microondas, salamandra* · Porcellana per alberghi, inalterabile in lavastoviglie, adatta per microonde e salamandre

Cutlery, 18/10 stainless steel, dishwasher-safe *Couverts, acier inoxydable 18/10, garantie lave-vaisselle* Besteck, 18/10 Edelstahl, spülmaschinenfest · *Cubertería, acero inoxidable 18/10, garantizada al lavavajillas* · Posate, acciaio 18/10, inalterabile in lavastoviglie

BOWLS

## SERENO XXL



**OCR-Nr. 12-6309-1730**  
Salad serving spoon · Cuiller à salade  
Salatlöffel · Cuchara para ensalada  
Cucchiaio da insalata  
233 mm · 9 ¼ in.



**OCR-Nr. 12-6309-1740**  
Salad serving fork · Fourchette à salade  
Salatgabel · Tenedor para ensalada  
Forchetta da insalata  
233 mm · 9 ¼ in.



**OCR-Nr. 12-6309-1800**  
Soup ladle large · Louche à potage  
Suppenshöpfer · Cazo para sopa  
Mestolo da minestra  
285 mm · 11 ¼ in.



**OCR-Nr. 12-6309-1760**  
Gravy ladle · Louche à sauce  
Saucenlöffel · Cucharón para salsa  
Mestolino da salsa  
176 mm · 7 in.



**OCR-Nr. 12-6309-1870**  
Pie server · Pelle à tarte  
Tortenheber · Paleta para oasteles  
Paletta per dolci  
230 mm · 9 in.



